

53002 AX_Strassenverkehrsanlage (G)

'Rettungspunkt Bahnverkehr' ist eine definierte Anfahrtsstelle für Rettungskräfte.

siehe #6282 unter <http://services.interactive-instruments.de/gsm/issues/6282>

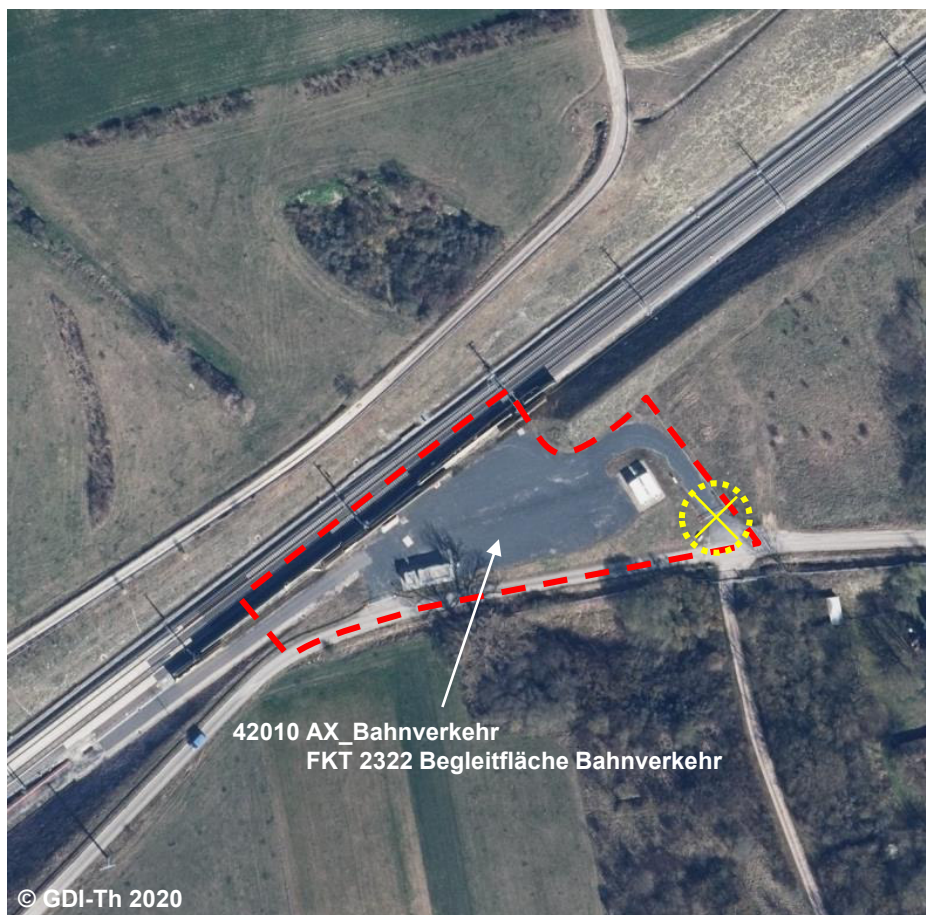
Erfassungskriterium: Vollzählig

NAM ist nur Grunddatenbestand in Verbindung mit ART 3001 bis 3003 und 4000

Konsistenzbedingung: Die Attributart 'Bezeichnung' kann nur in Verbindung mit der Attributart 'Art' und den Wertarten 3001 bis 3003 vorkommen.

Die Attributart 'Straßenschlüssel' kann nur in Verbindung mit der Attributart 'Art' und der Wertart 4000 vorkommen.

Art (ART) **5010 Rettungspunkt Bahnverkehr**



ART **5010 Rettungspunkt Bahnverkehr**

NAM TH RP 61

ZNM



Blick auf den
Rettungspunkt
Bahnverkehr