

52003 AX_Schleuse (G)

'Kammerschleuse' ist ein Bauwerk zum Überwinden einer Fallstufe, in dem durch Füllen oder Leeren der Schleusenkommer Schiffe gehoben oder gesenkt werden.

Erfassungskriterium: Vollzählig

Konsistenzbedingung: Die Attributart 'konstruktionsmerkmalBauart' muss mit dem Wert 1010 'Schiffshebewerk' oder 1020 'Kammerschleuse' belegt sein.

KonstruktionsmerkmalBauart (KON) 1020 Kammerschleuse (G)

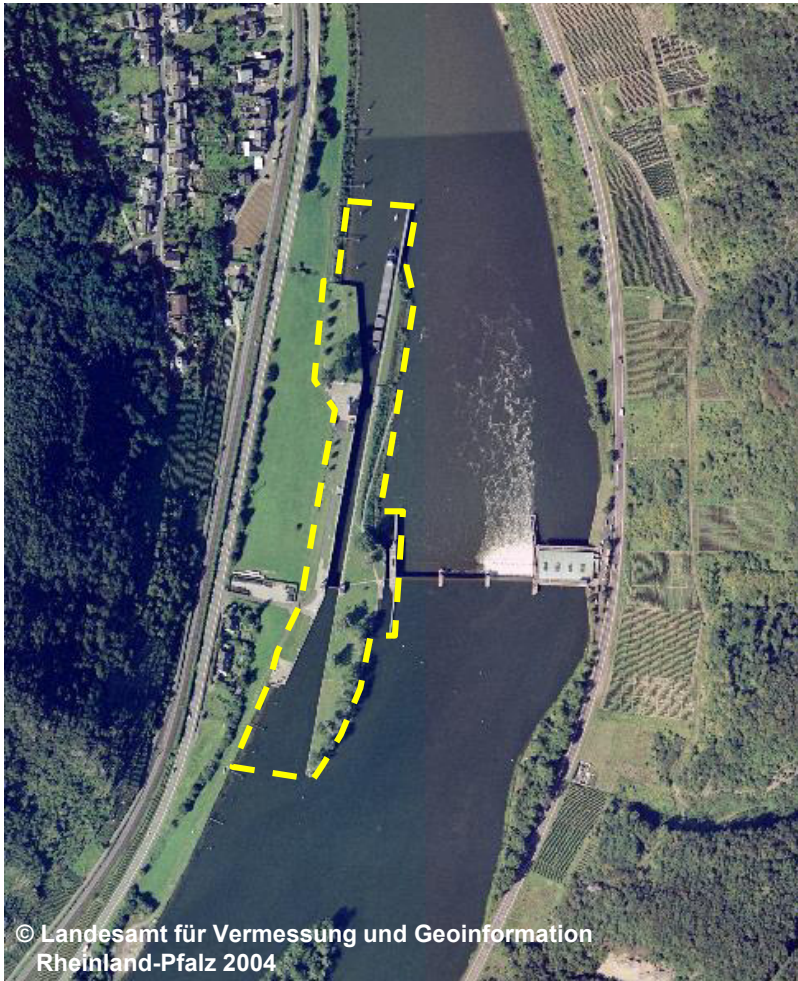
KON 1020 Kammerschleuse (G)

BEZ

NAM

ZUS

HHO



Blick auf die Kammerschleuse