

51006 AX_BauwerkOderAnlageFuerSportFreizeitUndErholung (G)

Bauwerksfunktion (BWF) 1650 Wassersportanlage

'Wassersportanlage' bezeichnet ein Areal welches beispielsweise zum Rudern, Segeln oder für Wasserski genutzt wird.

Erfassungskriterium: Fläche > 1 ha

NAM ist nur Grunddatenbestand in Verbindung mit FKT 1441, 1442, 1470 und 1510.

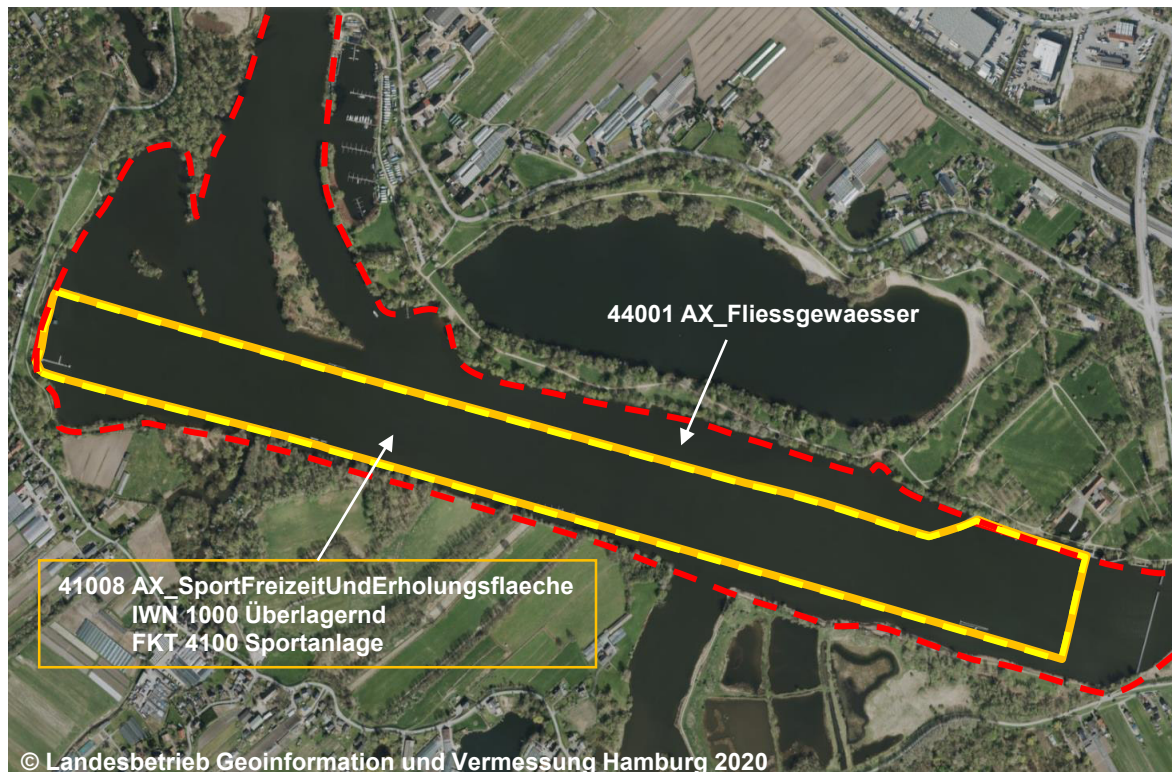
BWF 1650 Wassersportanlage

NAM Regattastrecke Allermöhe

ZUS

Die Überlagerung von Objekten der Tatsächlichen Nutzung wird durch das Attribut „istWeitereNutzung“ realisiert, welches bei der abstrakten Klasse AX_TatsaechlicheNutzung eingerichtet ist und somit zwar allen Grundflächen zur Verfügung steht, jedoch nur bei einer Auswahl von Objekten (siehe Abschnitt 17.6 des Erläuterungsteil) zur Anwendung kommt. Sofern das Attribut bei einem Objekt den Wert 1000 aufweist, nimmt besagtes Objekt nicht mehr an der Themenbildung „Tatsächliche Nutzung Basis-DLM“, und somit nicht an der lückenlosen und überschneidungsfreien Beschreibung der Erdoberfläche teil.

Auszug aus dem Erläuterungsteil Kapitel 2.12.5



Blick auf die Wassersportanlage

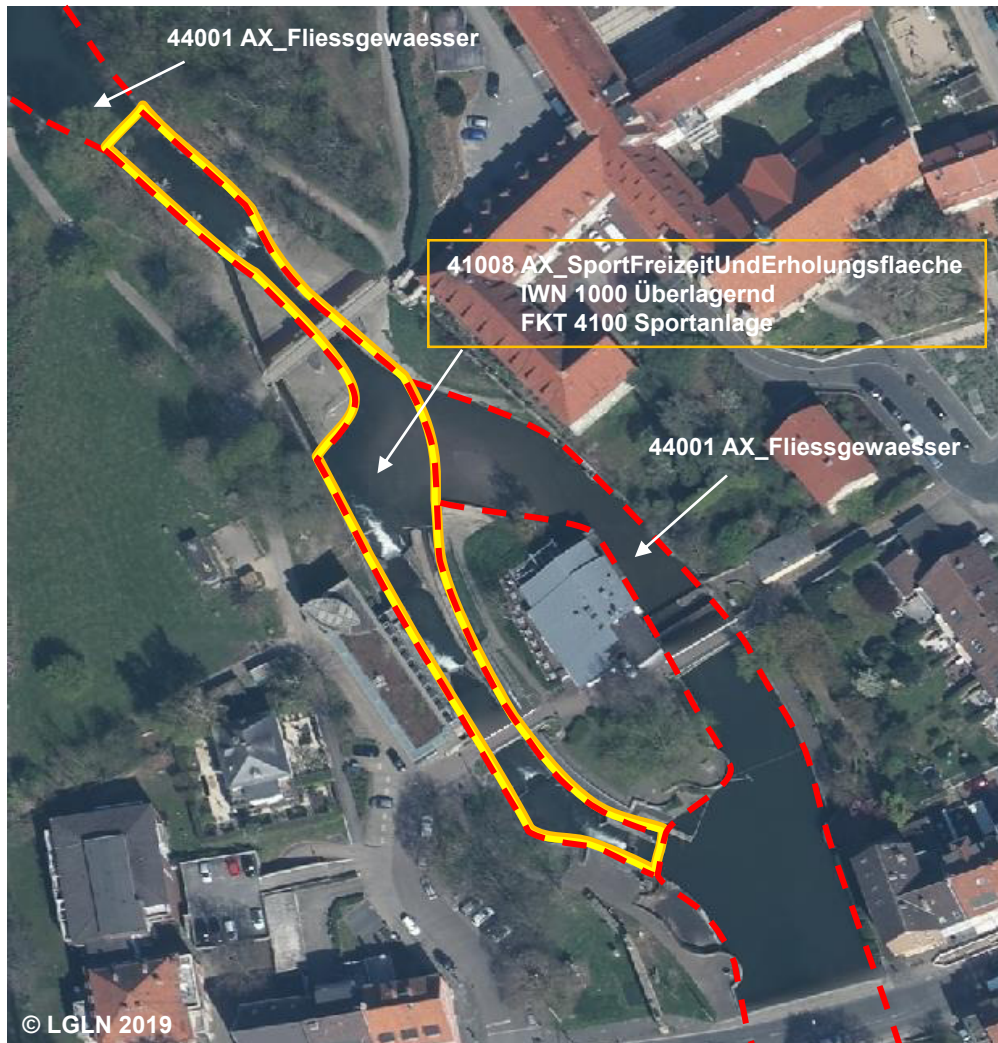
51006 AX_BauwerkOderAnlageFuerSportFreizeitUndErholung (G)

Bauwerksfunktion (BWF) 1650 Wassersportanlage

'Wassersportanlage' bezeichnet ein Areal welches beispielsweise zum Rudern, Segeln oder für Wasserski genutzt wird.

Erfassungskriterium: Fläche > 1 ha

NAM ist nur Grunddatenbestand in Verbindung mit FKT 1441, 1442, 1470 und 1510.



BWF 1650 Wassersportanlage
NAM Wildwasserstrecke Bischofsmühle
ZUS



Blick auf die Wassersportanlage