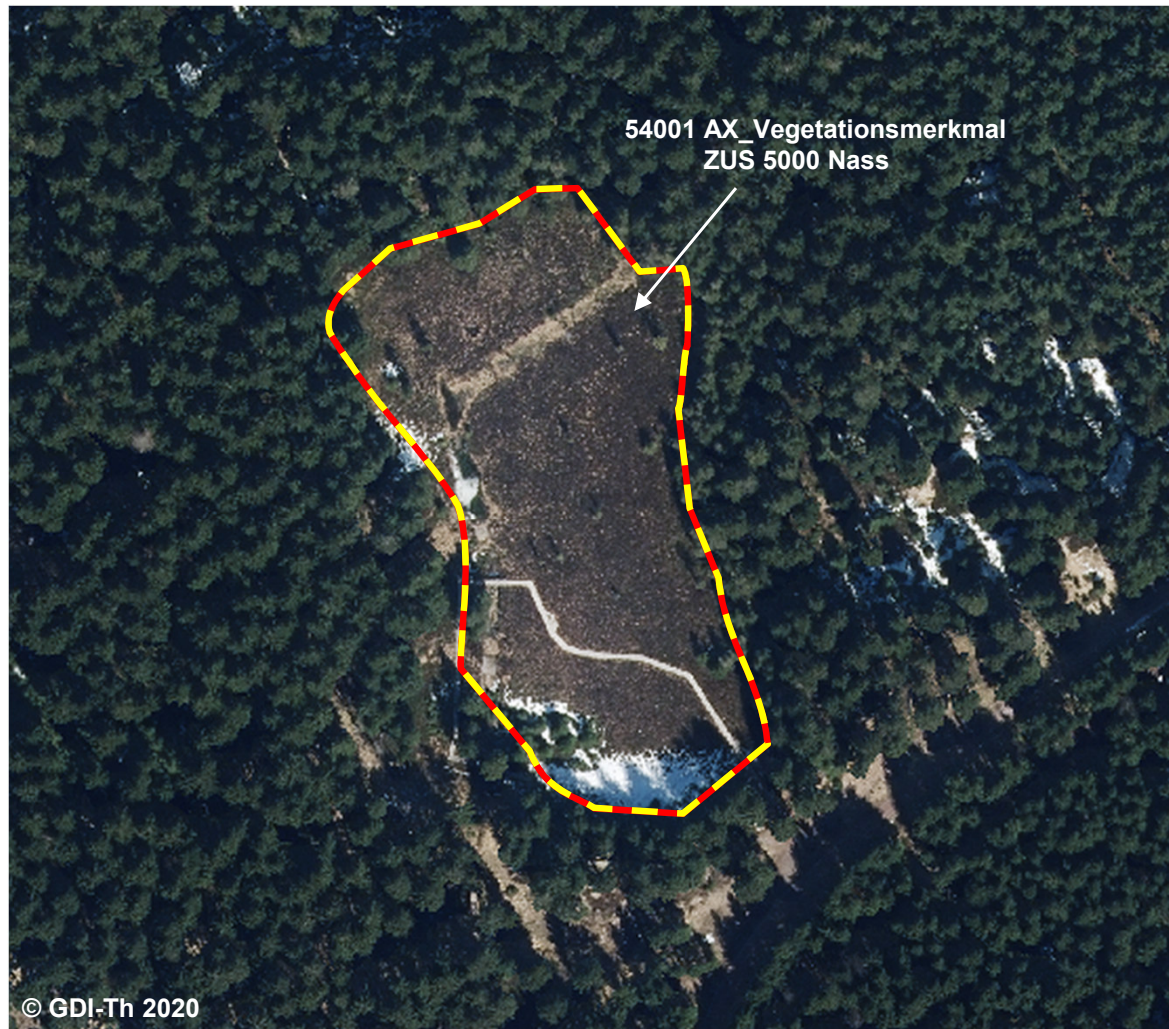


### 43005 AX\_Moor (G)

'Moor' ist eine unkultivierte Fläche, deren obere Schicht aus verrotten oder zersetzten Pflanzenresten besteht. Torfstich bzw. Torfabbaufäche wird der Objektart 41005 'Tagebau, Grube, Steinbruch mit AGT 'Torf' zugeordnet.

**Erfassungskriterium:** Fläche  $\geq 1$  ha



Bei der Erfassung der Objektart AX\_Moor ist die Unterscheidung von Feucht- und Trockenmooren erforderlich. Bei Feuchtmooren muss zusätzlich zur TN Fläche ein Objekt 54001 AX\_Vegetationsmerkmal mit dem Zustand 5000 'Nass' erfasst werden.

**Erläuterungsteil Kapitel 8.4.1**

Die Modellierung des Objektes erfolgt auf Grundlage von Fachinformationen.



Blick auf das Moor  
mit überlagerndem Vegetationsmerkmal 'Nass'

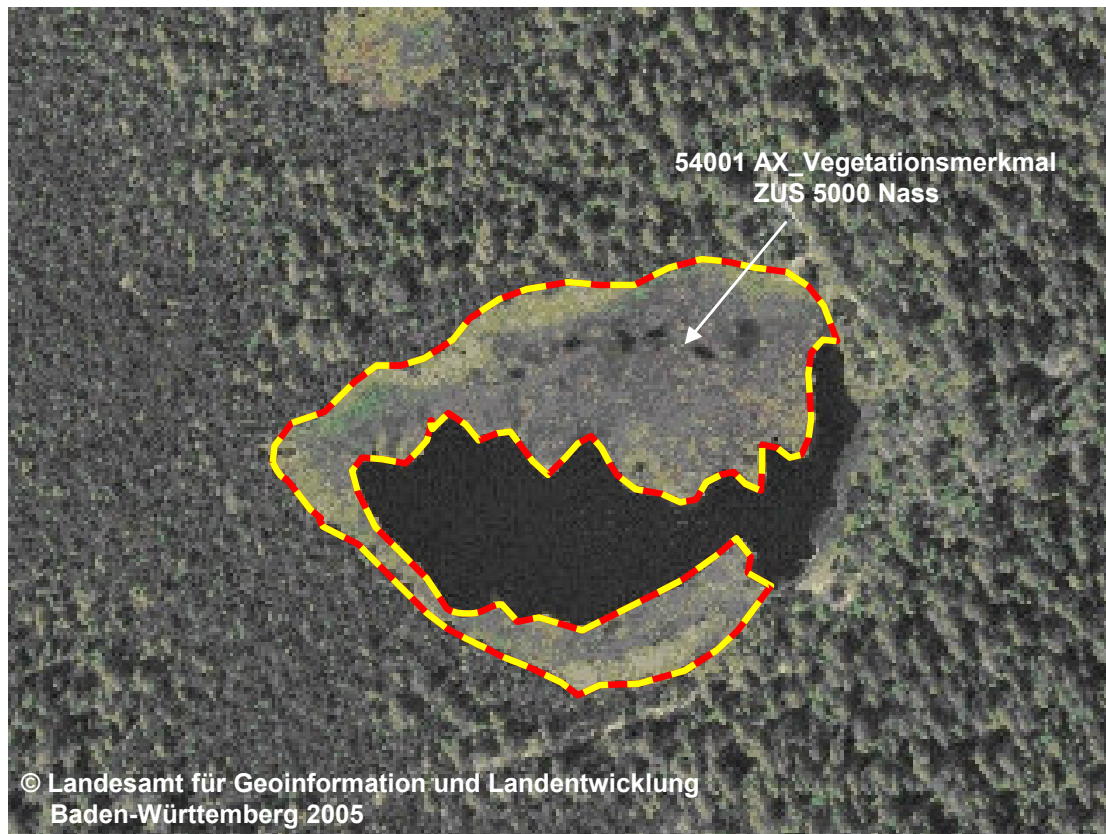


### 43005 AX\_Moor (G)

'Moor' ist eine unkultivierte Fläche, deren obere Schicht aus verrotten oder zersetzten Pflanzenresten besteht. Torfstich bzw. Torfabbaufäche wird der Objektart 41005 'Tagebau, Grube, Steinbruch mit AGT 'Torf' zugeordnet.

**Erfassungskriterium:** Fläche  $\geq 1$  ha

Die Modellierung des Objektes erfolgt auf Grundlage von Fachinformationen.



Bei der Erfassung der Objektart AX\_Moor ist die Unterscheidung von Feucht- und Trockenmooren erforderlich. Bei Feuchtsmooren muss zusätzlich zur TN Fläche ein Objekt 54001 AX\_Vegetationsmerkmal mit dem Zustand 5000 'Nass' erfasst werden.

**Erläuterungsteil Kapitel 8.4.1**



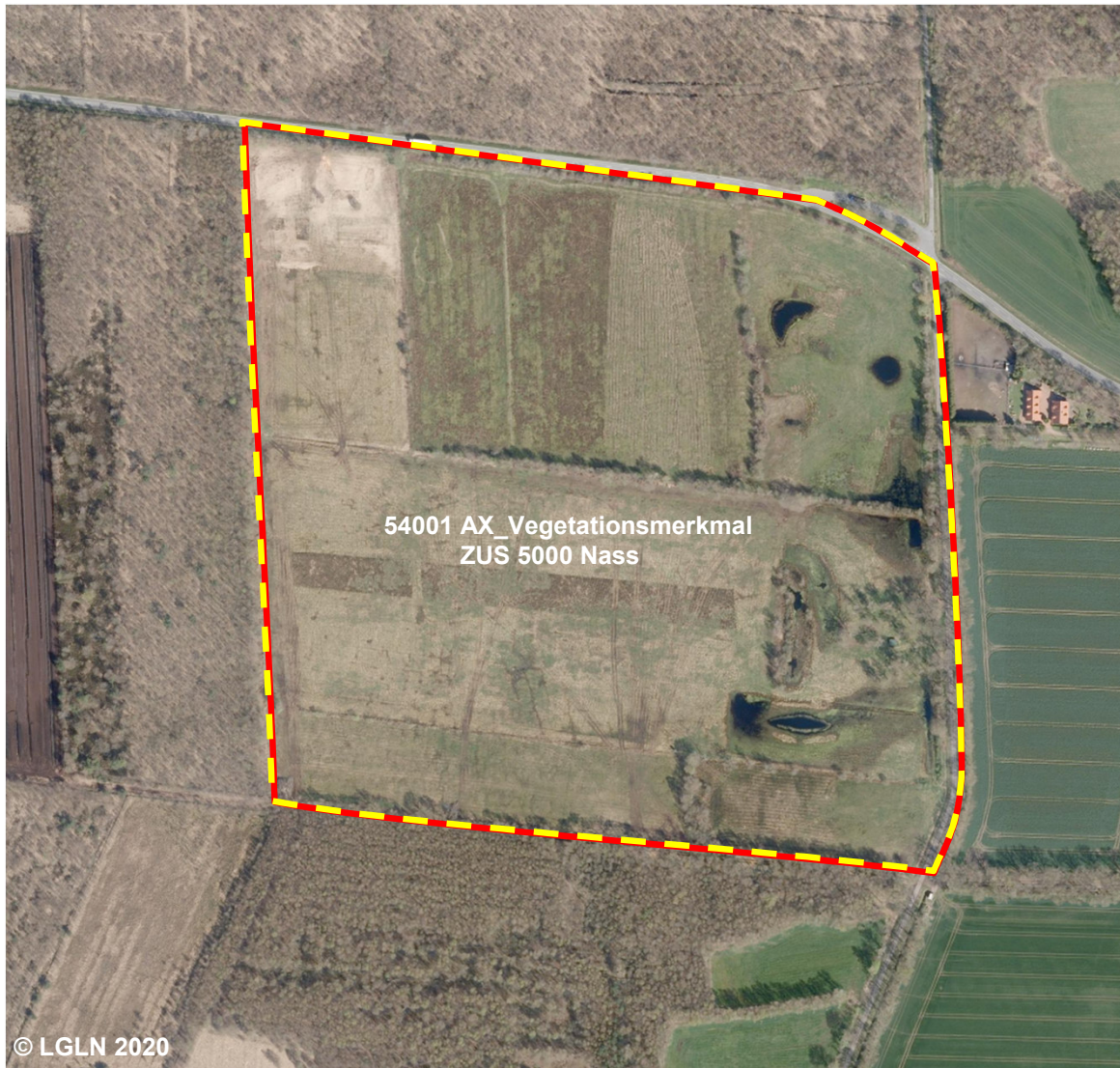
Blick auf das Moor  
mit überlagerndem Vegetationsmerkmal 'Nass'



### 43005 AX\_Moor (G)

'Moor' ist eine unkultivierte Fläche, deren obere Schicht aus verrotten oder zersetzten Pflanzenresten besteht. Torfstich bzw. Torfabbaufäche wird der Objektart 41005 'Tagebau, Grube, Steinbruch mit AGT 'Torf' zugeordnet.

**Erfassungskriterium:** Fläche  $\geq 1$  ha



Bei der Erfassung der Objektart AX\_Moor ist die Unterscheidung von Feucht- und Trockenmooren erforderlich. Bei Feuchtmooen muss zusätzlich zur TN Fläche ein Objekt 54001 AX\_Vegetationsmerkmal mit dem Zustand 5000 'Nass' erfasst werden.

**Erläuterungsteil Kapitel 8.4.1**

Die Modellierung des Objektes erfolgt auf Grundlage von Fachinformationen.



Blick auf das Moor  
mit überlagerndem Vegetationsmerkmal 'Nass'