

43005 AX_Moor (G)

'Moor' ist eine unkultivierte Fläche, deren obere Schicht aus verrotten oder zersetzten Pflanzenresten besteht. Torfstich bzw. Torfabbaufäche wird der Objektart 41005 'Tagebau, Grube, Steinbruch mit AGT 'Torf' zugeordnet.

Erfassungskriterium: Fläche ≥ 1 ha



NAM Großes Moor Dätgen

Bei der Erfassung der Objektart AX_Moor ist die Unterscheidung von Feucht- und Trockenmooren erforderlich. Bei Feuchtsmooren muss zusätzlich zur TN Fläche ein Objekt 54001 AX_Vegetationsmerkmal mit dem Zustand 5000 'Nass' erfasst werden.

Erläuterungsteil Kapitel 8.4.1

Die Modellierung des Objektes erfolgt auf Grundlage von Fachinformationen.



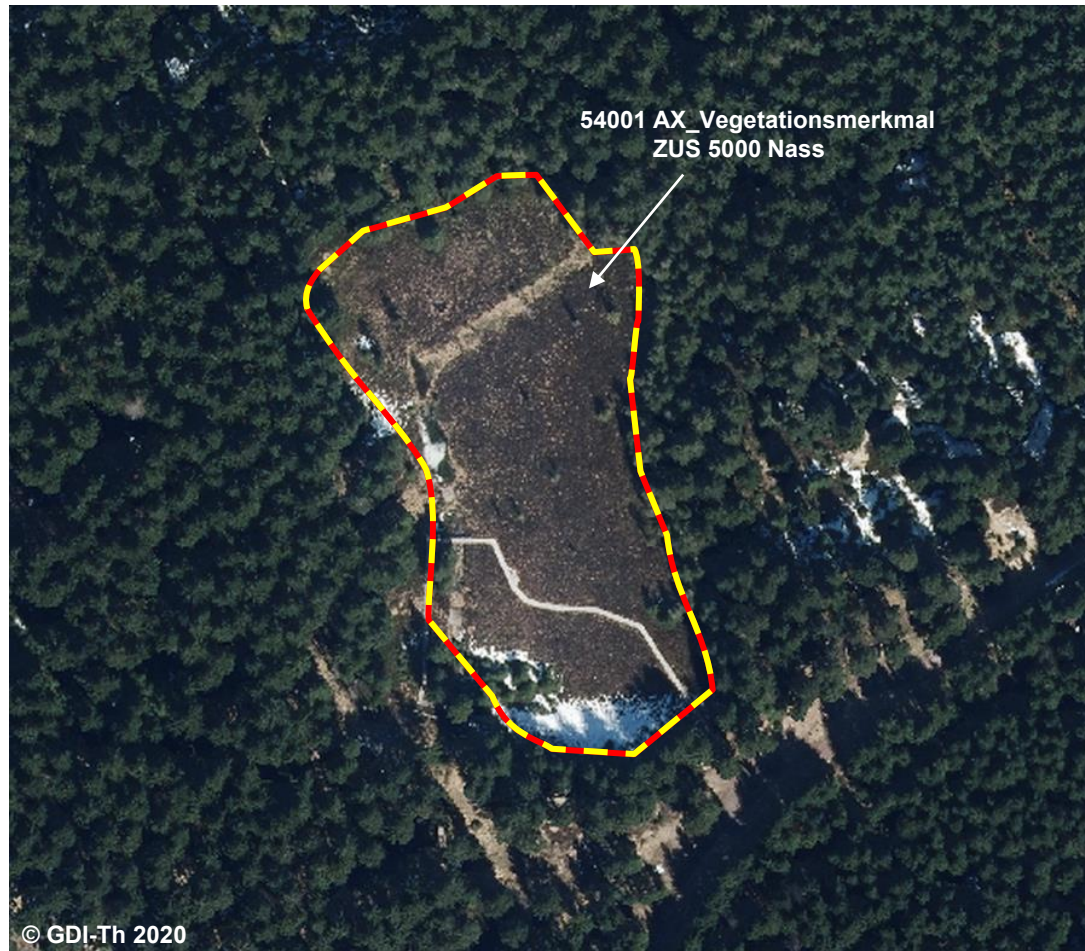
Blick auf das Moor
mit überlagerndem Vegetationsmerkmal 'Nass'

43005 AX_Moor (G)

'Moor' ist eine unkultivierte Fläche, deren obere Schicht aus vertorften oder zersetzten Pflanzenresten besteht. Torfstich bzw. Torfabbaufäche wird der Objektart 41005 'Tagebau, Grube, Steinbruch mit AGT 'Torf' zugeordnet.

Erfassungskriterium: Fläche ≥ 1 ha

Die Modellierung des Objektes erfolgt auf Grundlage von Fachinformationen.



NAM

Bei der Erfassung der Objektart AX_Moor ist die Unterscheidung von Feucht- und Trockenmooren erforderlich. Bei Feuchtmooren muss zusätzlich zur TN Fläche ein Objekt 54001 AX_Vegetationsmerkmal mit dem Zustand 5000 'Nass' erfasst werden.

Erläuterungsteil Kapitel 8.4.1



Blick auf das Moor
mit überlagerndem Vegetationsmerkmal 'Nass'

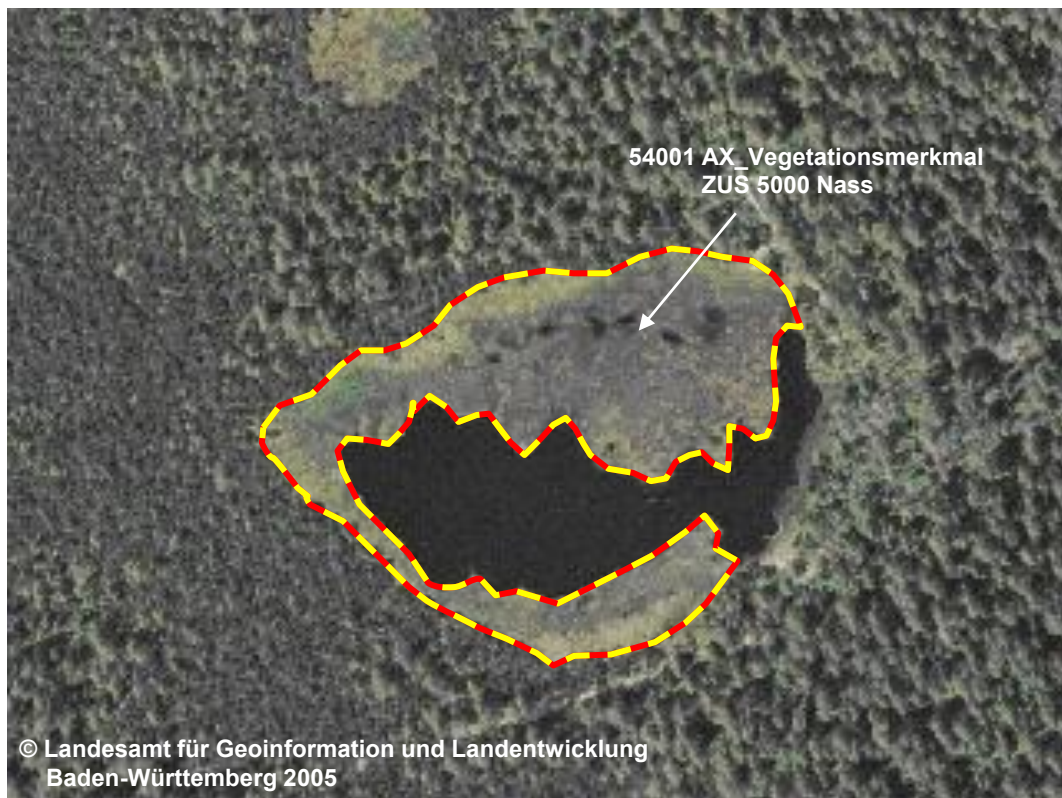
43005 AX_Moor (G)

'Moor' ist eine unkultivierte Fläche, deren obere Schicht aus vertorften oder zersetzten Pflanzenresten besteht. Torfstich bzw. Torfabbaufäche wird der Objektart 41005 'Tagebau, Grube, Steinbruch mit AGT 'Torf' zugeordnet.

Erfassungskriterium: Fläche ≥ 1 ha

Die Modellierung des Objektes erfolgt auf Grundlage von Fachinformationen.

Bei der Erfassung der Objektart AX_Moor ist die Unterscheidung von Feucht- und Trockenmooren erforderlich. Bei Feuchtmooren muss zusätzlich zur TN Fläche ein Objekt 54001 AX_Vegetationsmerkmal mit dem Zustand 5000 'Nass' erfasst werden.
Erläuterungsteil Kapitel 8.4.1



NAM

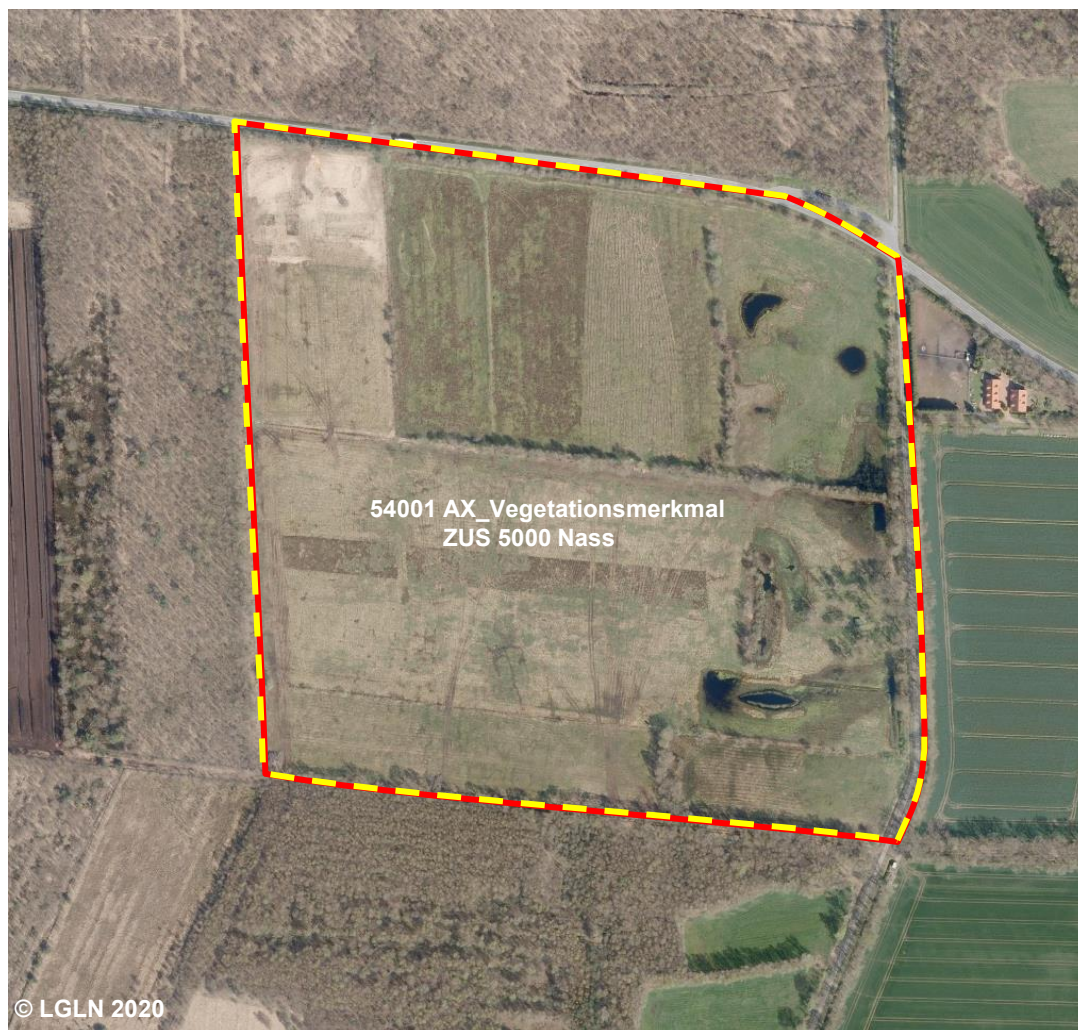


Blick auf das Moor
mit überlagerndem Vegetationsmerkmal 'Nass'

43005 AX_Moor (G)

'Moor' ist eine unkultivierte Fläche, deren obere Schicht aus vertorften oder zersetzten Pflanzenresten besteht. Torfstich bzw. Torfabbaufäche wird der Objektart 41005 'Tagebau, Grube, Steinbruch mit AGT 'Torf' zugeordnet.

Erfassungskriterium: Fläche ≥ 1 ha



NAM

Bei der Erfassung der Objektart AX_Moor ist die Unterscheidung von Feucht- und Trockenmooren erforderlich. Bei Feuchtmooen muss zusätzlich zur TN Fläche ein Objekt 54001 AX_Vegetationsmerkmal mit dem Zustand 5000 'Nass' erfasst werden.

Erläuterungsteil Kapitel 8.4.1

Die Modellierung des Objektes erfolgt auf Grundlage von Fachinformationen.



© Wegener 2022

Blick auf das Moor
mit überlagerndem Vegetationsmerkmal 'Nass'