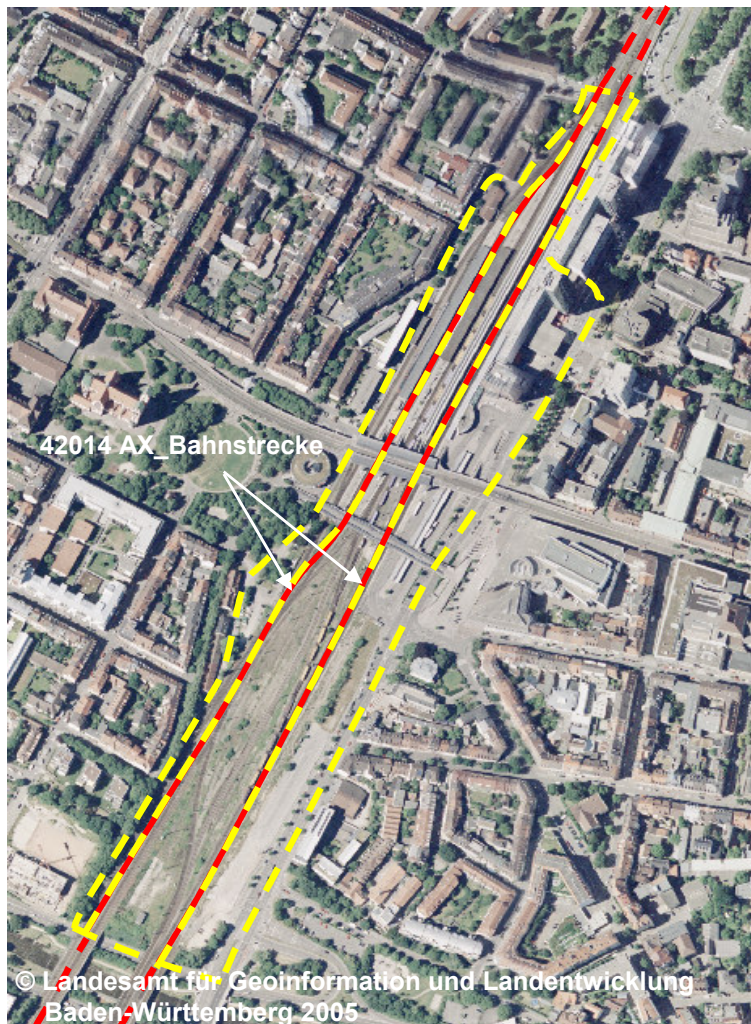


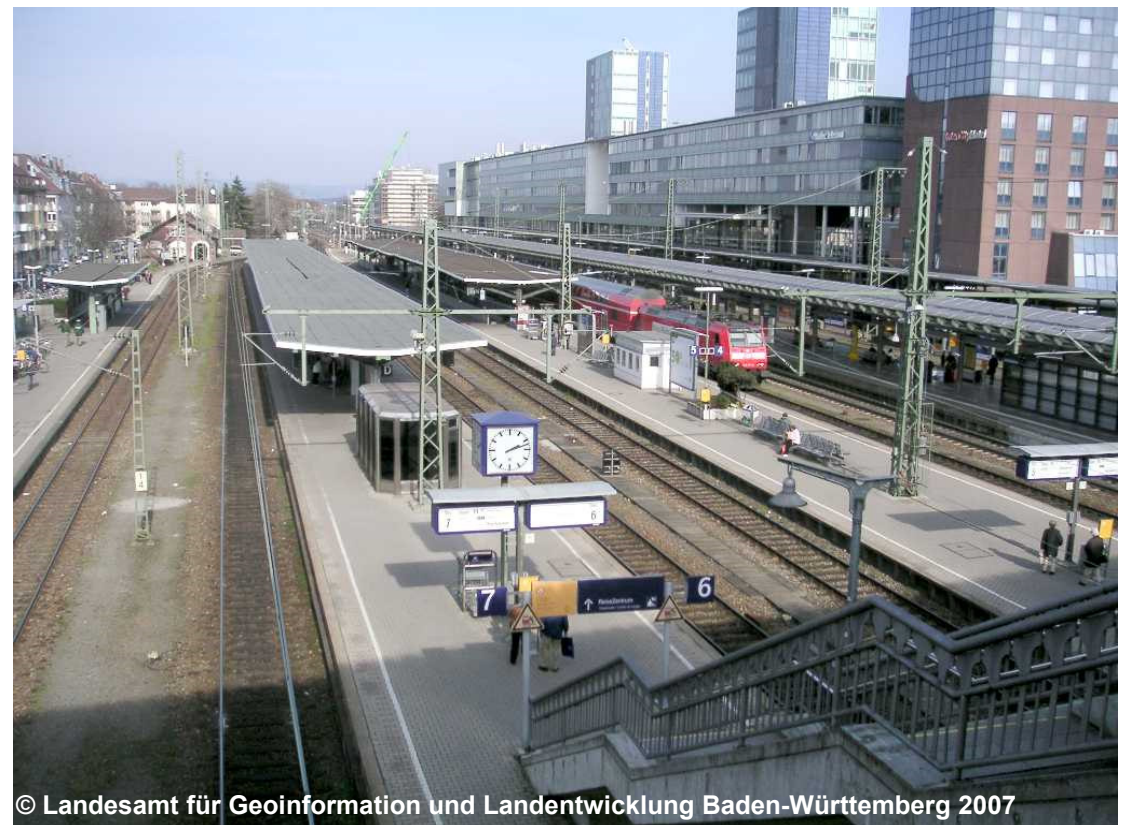
42010 AX_Bahnverkehr (G)

'Bahnverkehr' umfasst alle für den Schienenverkehr erforderlichen Flächen und die dem Schienenverkehr dienenden bebauten und unbebauten Flächen.

Erfassungskriterium: Vollzählige Erfassung zwischen den Bahnstrecken, die auf einem Bahnkörper liegen, ansonsten Fläche ≥ 1 ha
Flächen von Bahnverkehr sind der Bahnkörper (Unterbau für Gleise; bestehend aus Dämmen oder Einschnitten und derer kleineren Böschungen, Durchlässen, schmalen Gräben zur Entwässerung, Stützmauern, Unter- und Überführungen, Seiten- und Schutzstreifen) mit seinen Bahnstrecken.



FKT (G)

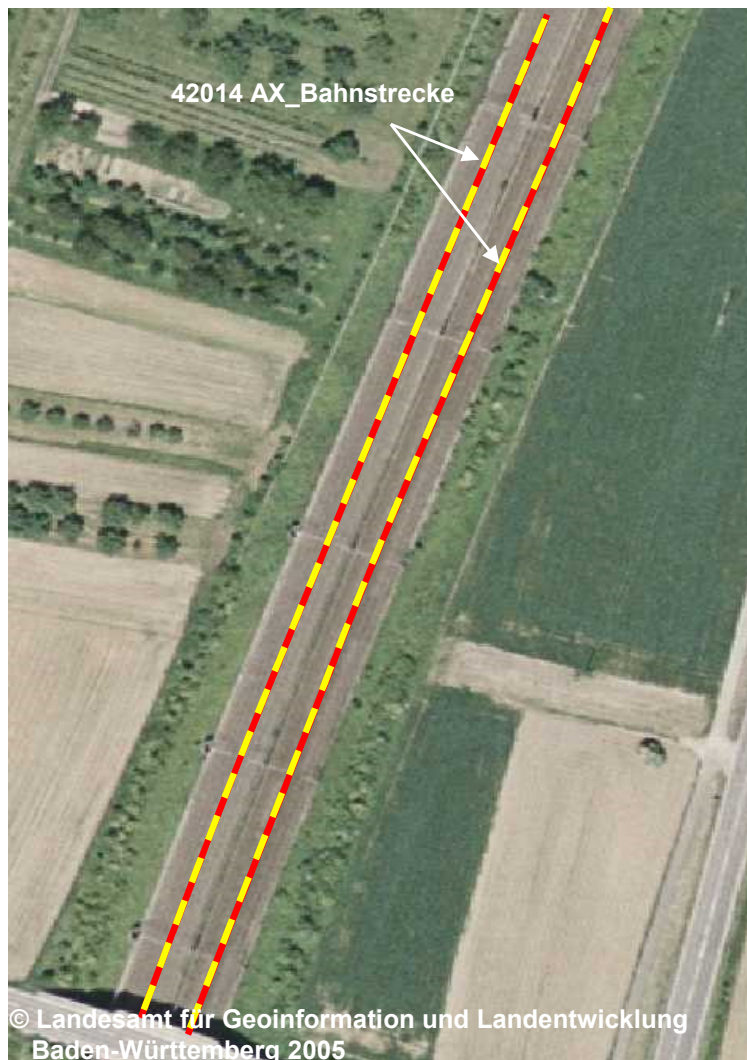


Blick auf die Flächen 'Bahnverkehr'
innerhalb einer flächenförmigen Bahnverkehrsanlage

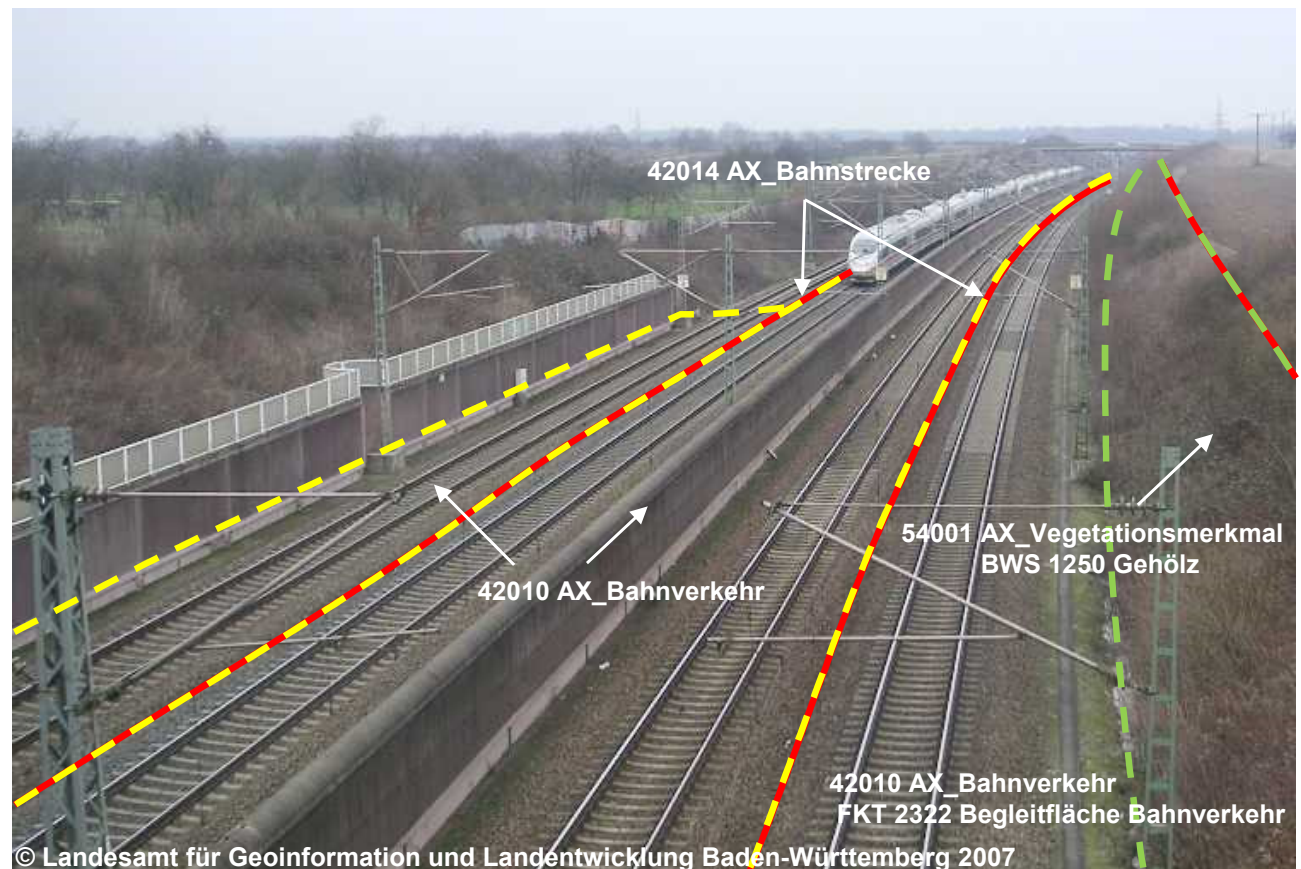
42010 AX_Bahnverkehr (G)

'Bahnverkehr' umfasst alle für den Schienenverkehr erforderlichen Flächen und die dem Schienenverkehr dienenden bebauten und unbebauten Flächen.

Erfassungskriterium: Vollzählige Erfassung zwischen den Bahnstrecken, die auf einem Bahnkörper liegen, ansonsten Fläche ≥ 1 ha
Flächen von Bahnverkehr sind der Bahnkörper (Unterbau für Gleise; bestehend aus Dämmen oder Einschnitten und derer kleineren Böschungen, Durchlässen, schmalen Gräben zur Entwässerung, Stützmauern, Unter- und Überführungen, Seiten- und Schutzstreifen) mit seinen Bahnstrecken.



FKT (G)

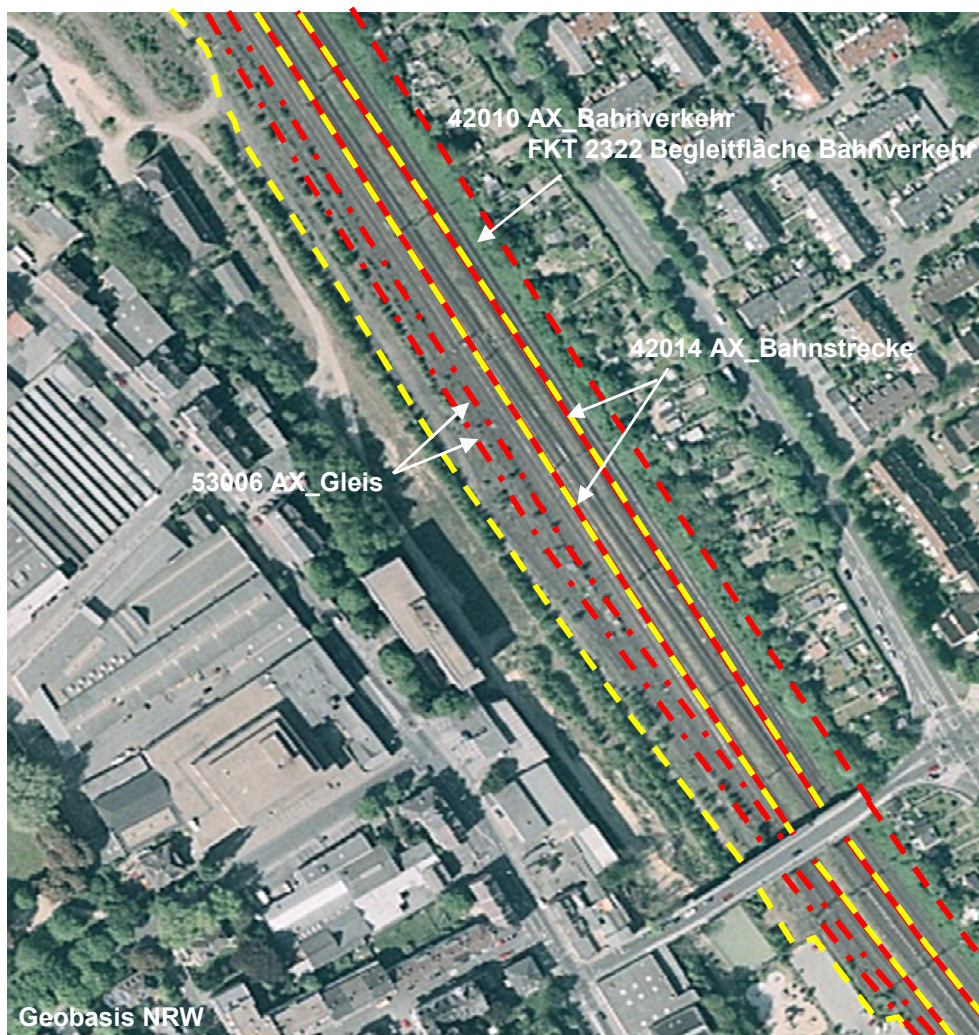


Blick auf die Fläche 'Bahnverkehr' zwischen Bahnstrecken

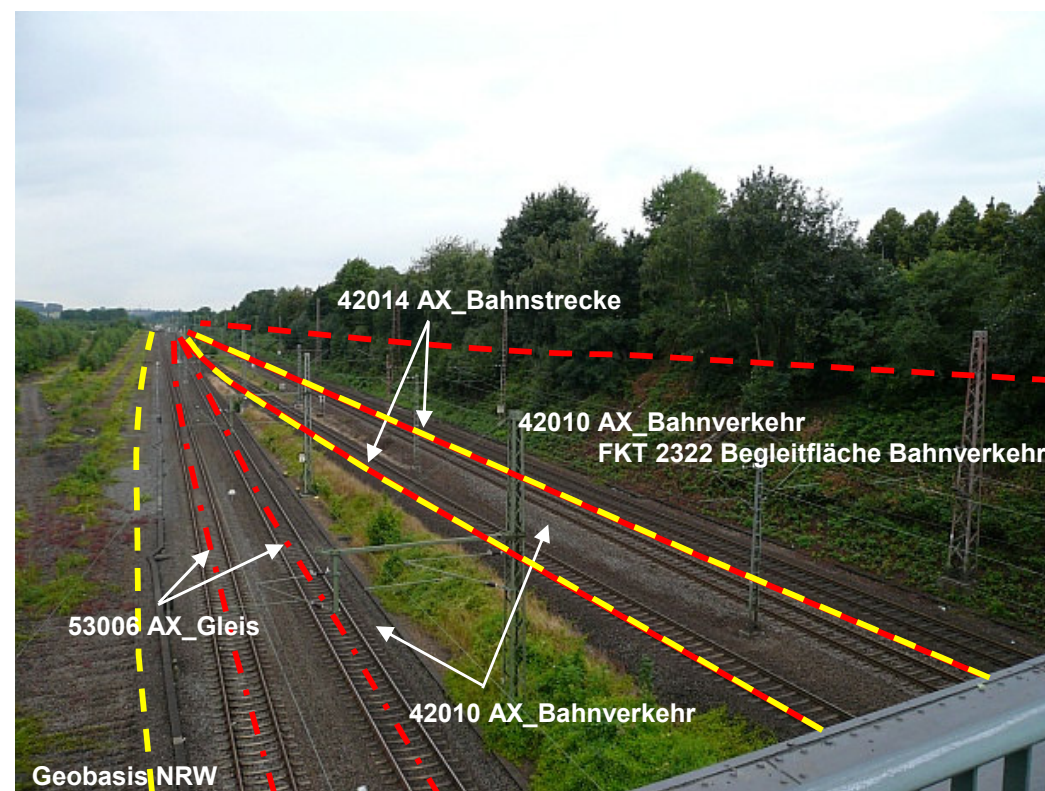
42010 AX_Bahnverkehr (G)

'Bahnverkehr' umfasst alle für den Schienenverkehr erforderlichen Flächen und die dem Schienenverkehr dienenden bebauten und unbebauten Flächen.

Erfassungskriterium: Vollzählige Erfassung zwischen den Bahnstrecken, die auf einem Bahnkörper liegen, ansonsten Fläche ≥ 1 ha
Flächen von Bahnverkehr sind der Bahnkörper (Unterbau für Gleise; bestehend aus Dämmen oder Einschnitten und derer kleineren Böschungen, Durchlässen, schmalen Gräben zur Entwässerung, Stützmauern, Unter- und Überführungen, Seiten- und Schutzstreifen) mit seinen Bahnstrecken.



FKT (G)



Blick auf die Fläche Bahnverkehr