

61003 AX_DammWallDeich (G)

Funktion (FKT) 3003 Hochwasserschutz, Sturmflutschutz zugleich Verkehrsführung (G)

'Hochwasserschutz, Sturmflutschutz zugleich Verkehrsführung' bedeutet, dass 'Damm, Wall, Deich' dem Schutz vor Hochwasser dient und auf dem gleichzeitig ein Verkehrsweg verläuft.

Erfassungskriterien: Vollzählige Erfassung der Hochwasserdeiche.

Erfassung der übrigen Deiche, Dämme und Wälle ab HHO ≥ 3 m und einer Länge ≥ 200 m.

Erfasst wird bei linienförmiger Modellierung die Achse der Krone von 'Damm, Wall, Deich'.

Konsistenzbedingung: Als Geometrietypen sind nur Linien- und Flächegeometrie zugelassen.

Bei linienförmiger Modellierung der Wertarten 3002 und 3003 der Attributart 'Funktion' werden diese immer von mindestens einem REO 'Straßenachse', 42008 'Fahrwegachse', 42014 'Bahnstrecke', 53006 'Gleis' oder 53003 'WegPfadSteig' mit der Attributart 'Art' und den Wertarten 1106 oder 1110 mit identischer Geometrie überlagert.

Die Attributart 'Ergebnis der Überprüfung' (EDU) kann nur in Verbindung mit den Objekt-/Wertarten 'AX_DammWallDeich (61003) mit der 'Funktion' 3001, 3003 und 3004 geführt werden.

Wenn die vorstehenden Objekt-/Wertarten geführt werden, ist das Attribut 'Ergebnis der Überprüfung' (EDU) in der Modellart verpflichtend zu führen, aus der die sekundäre Landnutzung (LN) abgeleitet wird.



© LGLN 2018

FKT 3003 Hochwasserschutz, Sturmflutschutz zugleich Verkehrsführung (G)

ART 1910 Hochwasserdeich

BEZ

HHO

NAM

EDU

42003 AX_Strassenachse

↓ hatDirektUnten

61003 AX_DammWallDeich FKT 3003



© Wegener 2016

Blick auf den Hochwasserschutzdeich mit Verkehrsführung

61003 AX_DammWallDeich (G)

Funktion (FKT) 3003 Hochwasserschutz, Sturmflutschutz zugleich Verkehrsführung (G)

'Hochwasserschutz, Sturmflutschutz zugleich Verkehrsführung' bedeutet, dass 'Damm, Wall, Deich' dem Schutz vor Hochwasser dient und auf dem gleichzeitig ein Verkehrsweg verläuft.

Erfassungskriterien: Vollzählige Erfassung der Hochwasserdeiche.

Erfassung der übrigen Deiche, Dämme und Wälle ab HHO ≥ 3 m und einer Länge ≥ 200 m.

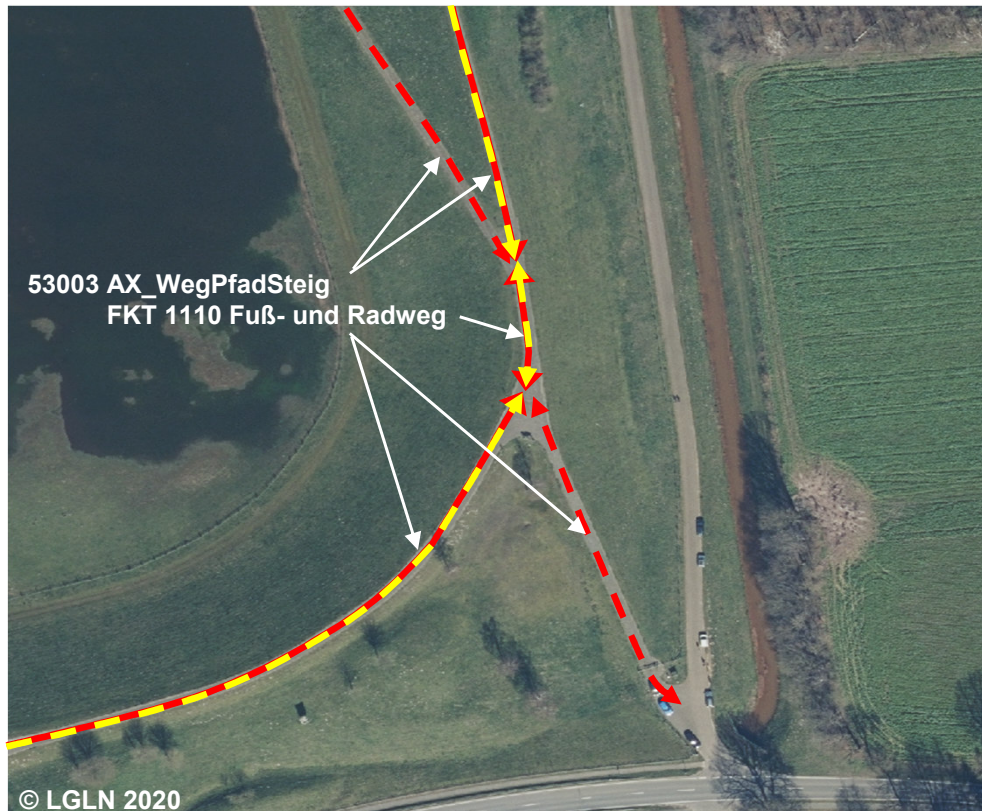
Erfasst wird bei linienförmiger Modellierung die Achse der Krone von 'Damm, Wall, Deich'.

Konsistenzbedingung: Als Geometrietypen sind nur Linien- und Flächegeometrie zugelassen.

Bei linienförmiger Modellierung der Wertarten 3002 und 3003 der Attributart 'Funktion' werden diese immer von mindestens einem REO 'Straßenachse', 42008 'Fahrwegachse', 42014 'Bahnstrecke', 53006 'Gleis' oder 53003 'WegPfadSteig' mit der Attributart 'Art' und den Wertarten 1106 oder 1110 mit identischer Geometrie überlagert.

Die Attributart 'Ergebnis der Überprüfung' (EDU) kann nur in Verbindung mit den Objekt-/Wertarten 'AX_DammWallDeich (61003) mit der 'Funktion' 3001, 3003 und 3004 geführt werden.

Wenn die vorstehenden Objekt-/Wertarten geführt werden, ist das Attribut 'Ergebnis der Überprüfung' (EDU) in der Modellart verpflichtend zu führen, aus der die sekundäre Landnutzung (LN) abgeleitet wird.



FKT	3003	Hochwasserschutz, Sturmflutschutz zugleich Verkehrsführung (G)
ART	1910	Hochwasserdeich
BEZ	
HHO	
NAM	
EDU	

53003 AX_WegPfadSteig FKT 1110

↓ *hatDirektUnten*

61003 AX_DammWallDeich FKT 3003



Blick auf den Hochwasserschutzdeich mit Verkehrsführung