

41002 AX_IndustrieUndGewerbeflaeche (G)

Fachdatenverbindung zur Funktion Logistik und Transport

'Logistik und Transport' umfasst Flächen mit Gebäuden und Einrichtungen, die sich mit der Planung, Steuerung und Durchführung von Güter-, Informations- und Personenströmen befassen. Hierzu gehören Speditionen, Bus- und Taxiunternehmen, Kurier-, Express- und Paketdienste.

Erfassungskriterium: Fläche ≥ 1 ha / NAM ist nur Grunddatenbestand in Verbindung mit FKT 1450, 1790 und 2530

Konsistenzbedingung: Die Attributart 'Lagergut' kann nur in Verbindung mit der Attributart 'Funktion' und der Wertart 1740 vorkommen.

Über die hier vordefinierte Fachdatenverbindung können zukünftige Inhalte bereits heute erfasst werden. Durch den Eintrag 'FKT1530 Logistik und Transport' in der Migrationstabelle zum AAA-AS 7.1.2 ist gewährleistet, dass migrierte Objekte mit dem Attribut 'FKT' und der Wertart 1530 'Logistik und Transport' belegt werden.



FDV ART 1900 Fachunterlage
FDO FKT1530 Logistik und Transport
FKT (G)
NAM Alt Bork
BEZ
ZUS (G)

Gehört die Funktion 1530 Logistik und Transport nicht zum landesspezifischen Erfassungsinhalt, werden diese Flächen mit der Funktion 1400 Handel und Dienstleistung erfasst



Blick auf einen Industrie- und Gewerbefläche mit der Funktion Logistik und Transport

41002 AX_IndustrieUndGewerbeflaeche (G)

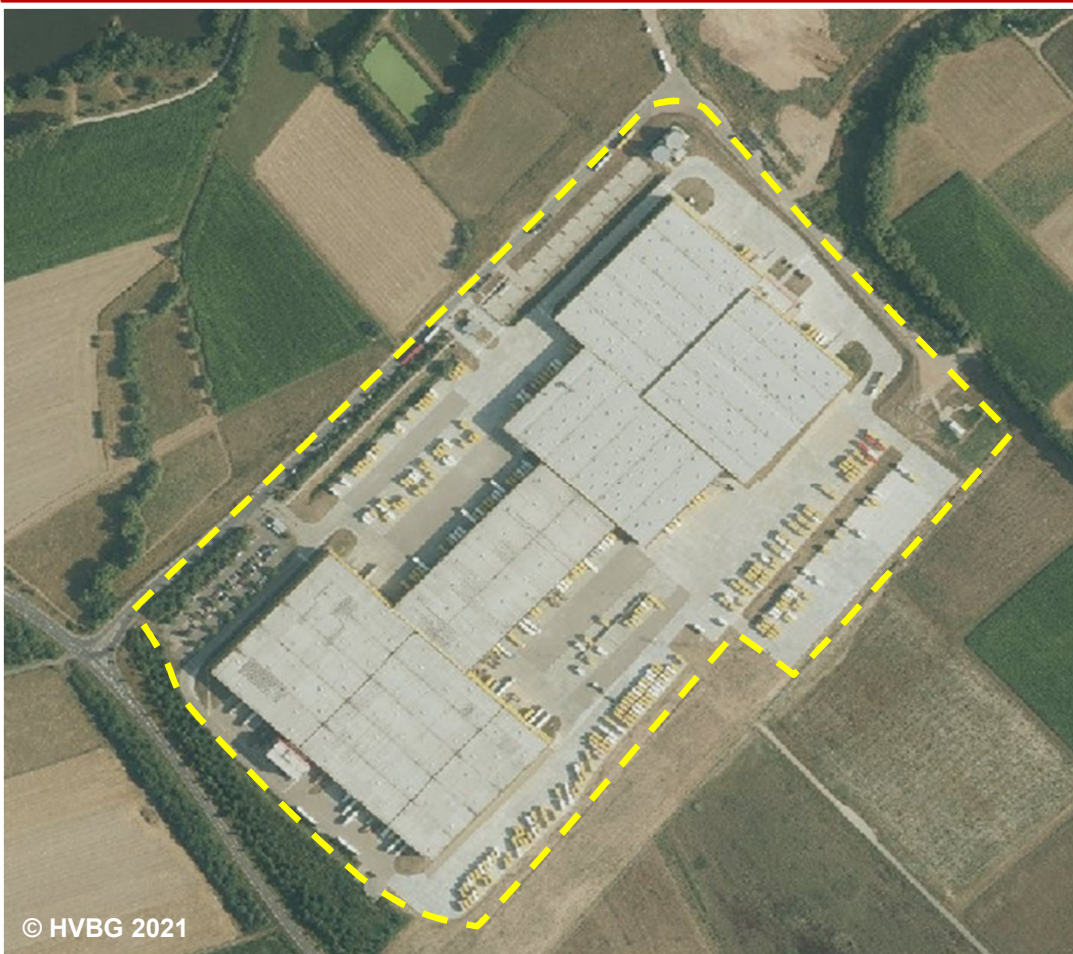
Fachdatenverbindung zur Funktion Logistik und Transport

'Logistik und Transport' umfasst Flächen mit Gebäuden und Einrichtungen, die sich mit der Planung, Steuerung und Durchführung von Güter-, Informations- und Personenströmen befassen. Hierzu gehören Speditionen, Bus- und Taxiunternehmen, Kurier-, Express- und Paketdienste.

Erfassungskriterium: Fläche ≥ 1 ha / NAM ist nur Grunddatenbestand in Verbindung mit FKT 1450, 1790 und 2530

Konsistenzbedingung: Die Attributart 'Lagergut' kann nur in Verbindung mit der Attributart 'Funktion' und der Wertart 1740 vorkommen.

Über die hier vordefinierte Fachdatenverbindung können zukünftige Inhalte bereits heute erfasst werden. Durch den Eintrag 'FKT1530 Logistik und Transport' in der Migrationstabelle zum AAA-AS 7.1.2 ist gewährleistet, dass migrierte Objekte mit dem Attribut 'FKT' und der Wertart 1530 'Logistik und Transport' belegt werden.



FDV ART 1900 Fachunterlage
FDO FKT1530 Logistik und Transport

FKT	(G)
NAM	
BEZ	
ZUS	(G)

Gehört die Funktion 1530 Logistik und Transport nicht zum landesspezifischen Erfassungsinhalt, werden diese Flächen mit der Funktion 1400 Handel und Dienstleistung erfasst



Blick auf einen Industrie- und Gewerbefläche mit der Funktion Logistik und Transport