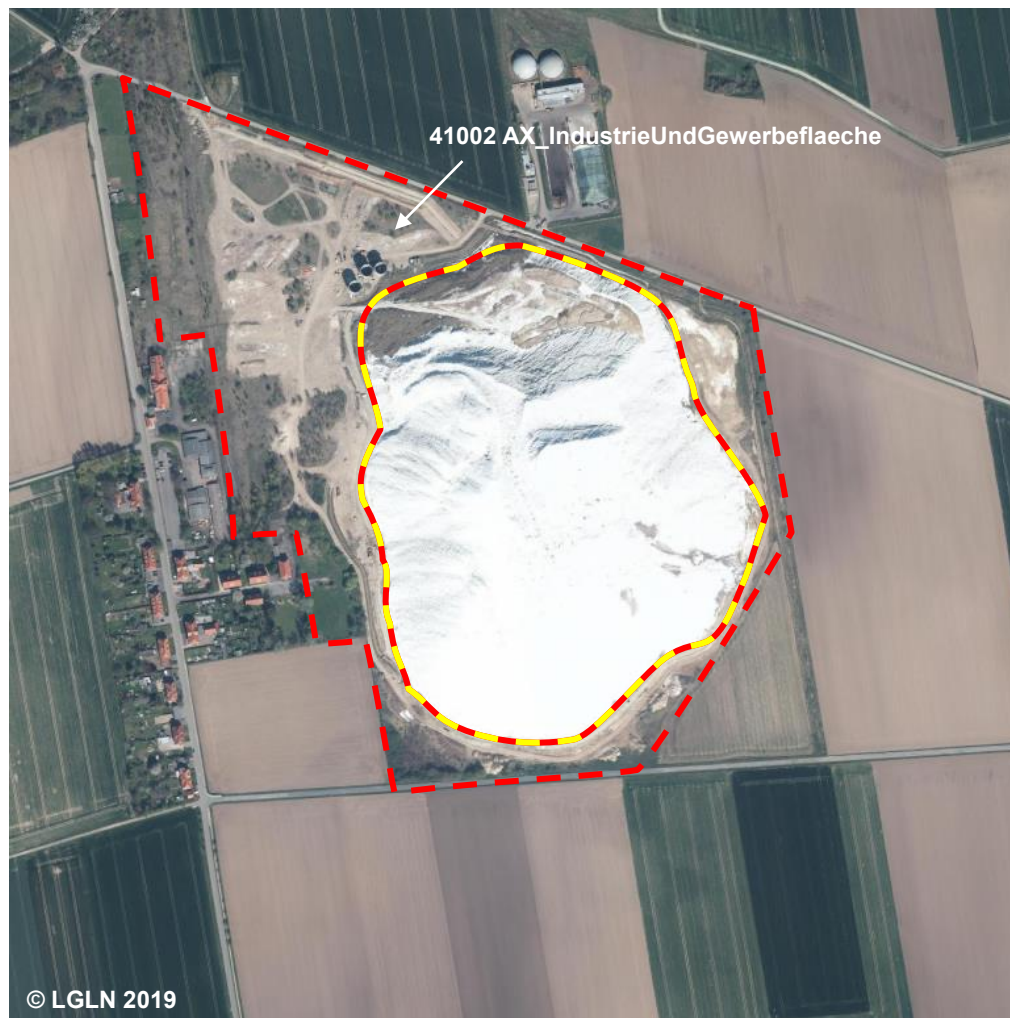


41003 AX_Halde (G)

'Halde' ist eine Fläche, auf der Material langfristig gelagert wird und beschreibt die auch im Relief zu modellierende tatsächliche Aufschüttung. Dauerhaft anders genutzte Halden werden als Objekte entsprechend der tatsächlichen Nutzung erfasst.

Erfassungskriterium: Fläche ≥ 1 ha



© LGLN 2019

NAM

LGT

Im Gegensatz zu Deponien entstehen Halden oftmals im Bergbau, in der Metallurgie oder bei großen Verbrennungsanlagen (Schlackehalden), aus Abbrucharbeiten oder in der Schüttgutlogistik, jedoch nie durch Anhäufung oder Aufschüttung von behandeltem Abfall.

Erläuterungsteil Kapitel 8.2.2



© Wegener 2021

Blick auf die Kalihalde

41003 AX_Halde (G)

'Halde' ist eine Fläche, auf der Material langfristig gelagert wird und beschreibt die auch im Relief zu modellierende tatsächliche Aufschüttung. Dauerhaft anders genutzte Halden werden als Objekte entsprechend der tatsächlichen Nutzung erfasst.

Erfassungskriterium: Fläche ≥ 1 ha



NAM
LGT

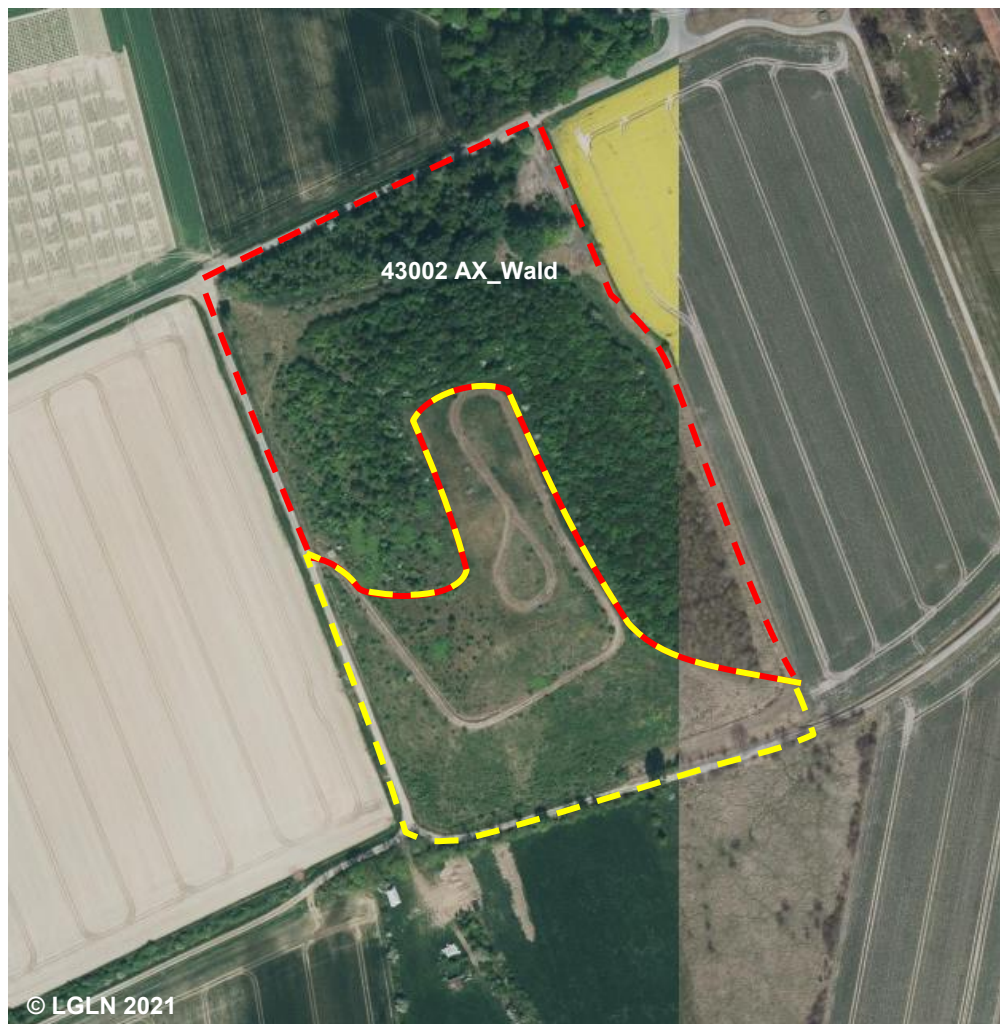


Blick auf die Haldenkuppe

41003 AX_Halde (G)

'Halde' ist eine Fläche, auf der Material langfristig gelagert wird und beschreibt die auch im Relief zu modellierende tatsächliche Aufschüttung. Dauerhaft anders genutzte Halden werden als Objekte entsprechend der tatsächlichen Nutzung erfasst.

Erfassungskriterium: Fläche ≥ 1 ha



NAM
LGT



Beispiel für eine ehemalige Halde
mit aufgeforstetem Bereich