

## 53002 AX\_Strassenverkehrsanlage (G)

## Fachdatenverbindung zur Art Rettungspunkt Bahnverkehr

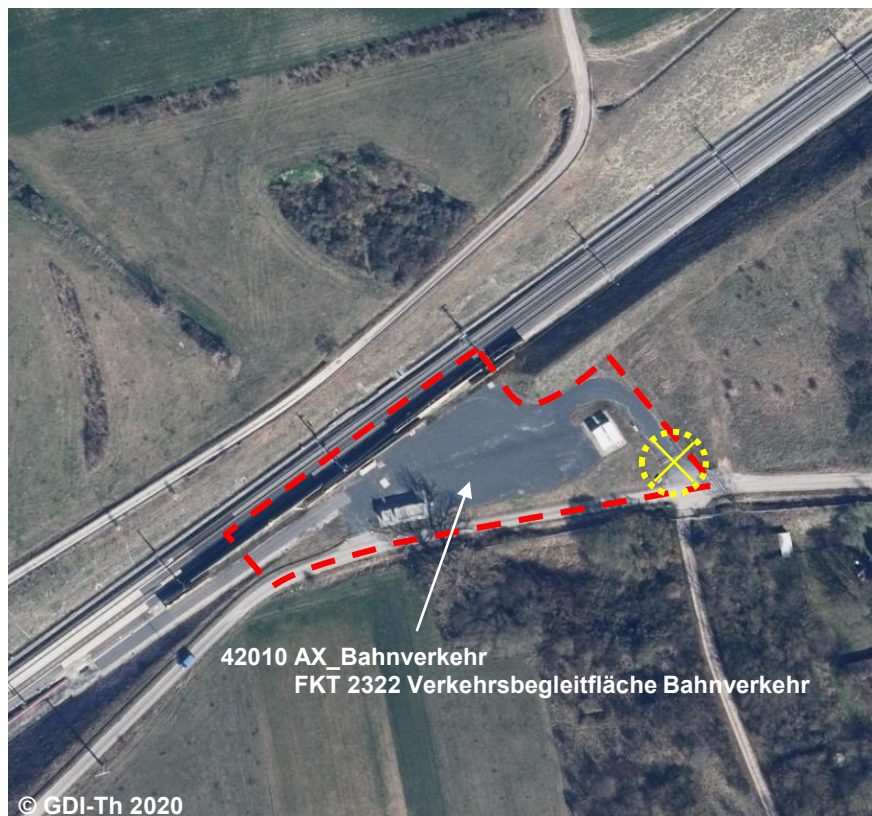
'Rettungspunkt Bahnverkehr' ist eine definierte Anfahrtsstelle für Rettungskräfte.

siehe #6282 unter <http://services.interactive-instruments.de/gsm/issues/6282>

**Erfassungskriterium:** Vollzählig / NAM ist nur Grunddatenbestand in Verbindung mit ART 3001 bis 3003 und 4000

**Konsistenzbedingung:** Die Attributart 'Straßenschlüssel' kann nur in Verbindung mit der Attributart 'Art' und der Wertart 4000 vorkommen. Die Attributart 'Bezeichnung' kann nur in Verbindung mit der Attributart 'Art' und den Wertarten 3001 bis 3003 vorkommen.

Über die hier vordefinierte Fachdatenverbindung und der Belegung 4000 'Platz' beim Attribut 'ART', können zukünftige Inhalte bereits heute erfasst werden. Durch den identischen Eintrag in der Migrationstabelle zum AAA-AS 7.1.2 ist gewährleistet, dass migrierte Objekte identische Belegungen erhalten. Bei der Migration zum AAA-AS 7.2 ist gewährleistet, dass migrierte Objekte mit dem Attribut 'ART' und der Wertart 5010 'Rettungspunkt Bahnverkehr' belegt werden.



FDV	ART	1900 Fachunterlage
	FDO	ART5010 Rettungspunkt Bahnverkehr
ART	4000	Platz
NAM	TH	RP 61
ZNM	....	



Blick auf den  
Rettungspunkt  
Bahnverkehr