

44005 AX Hafenbecken (G)

'Hafenbecken' ist ein natürlicher oder künstlich angelegter oder abgetrennter Teil eines Gewässers, in dem Schiffe be- und entladen werden.

Erfassungskriterium: Fläche ≥ 1 ha

Es wird bei der Attributart 'Name' nur die unverschlüsselte Lagebezeichnung geführt.

Konsistenzbedingungen: 'Hafenbecken' wird immer von 52002 'Hafen' überlagert.



NAM Hafenbecken A (G)
NTZ 1000 Zivil
SKZ



Blick auf das Hafenbecken

44005 AX Hafenbecken (G)

'Hafenbecken' ist ein natürlicher oder künstlich angelegter oder abgetrennter Teil eines Gewässers, in dem Schiffe be- und entladen werden.

Erfassungskriterium: Fläche ≥ 1 ha

Es wird bei der Attributart 'Name' nur die unverschlüsselte Lagebezeichnung geführt.

Konsistenzbedingungen: 'Hafenbecken' wird immer von 52002 'Hafen' überlagert.



NAM (G)
NTZ 1000 Zivil
SKZ



© Badtke 2022

Blick auf das Hafenbecken

44005 AX Hafenbecken (G)

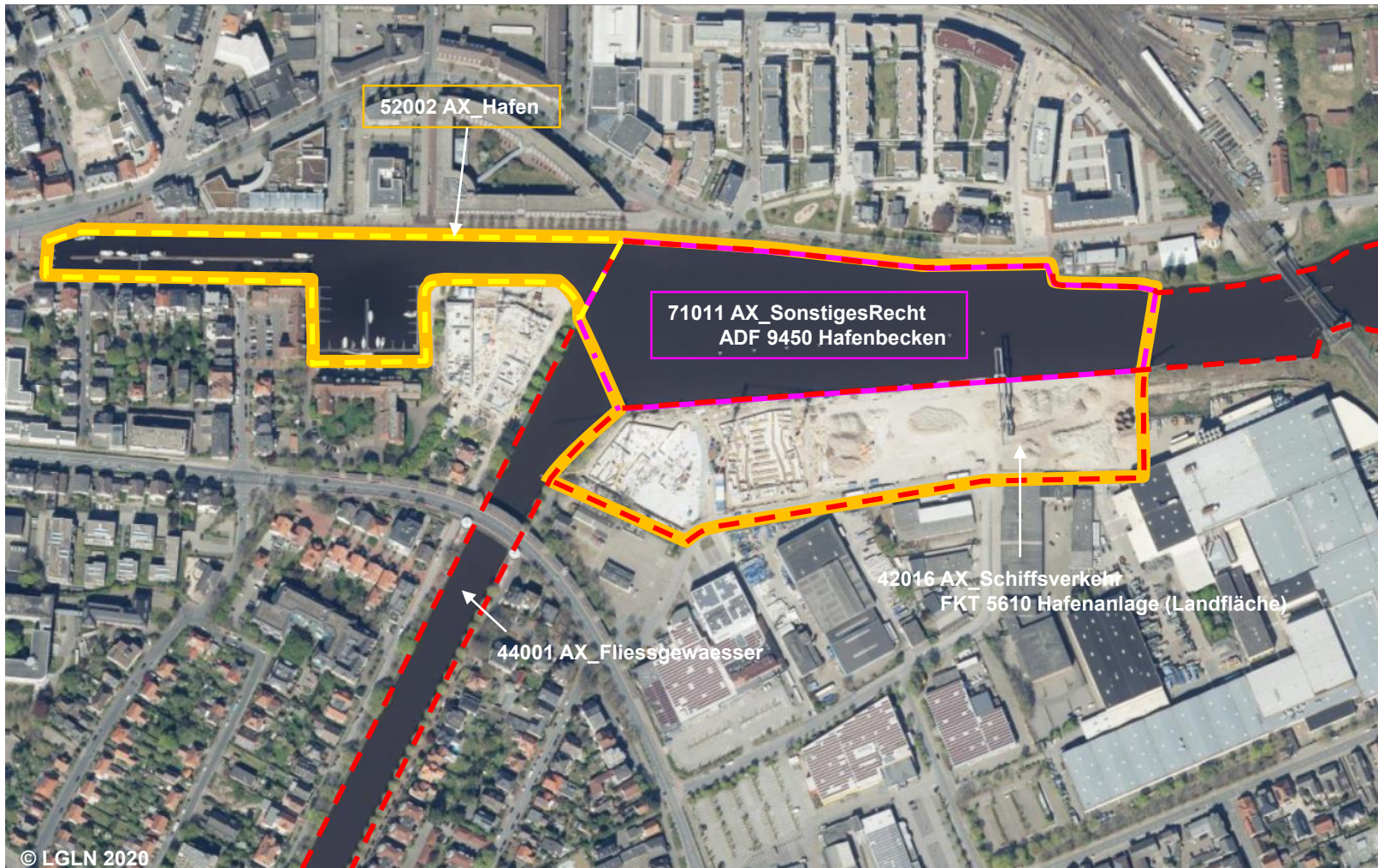
'Hafenbecken' ist ein natürlicher oder künstlich angelegter oder abgetrennter Teil eines Gewässers, in dem Schiffe be- und entladen werden.

Erfassungskriterium: Fläche ≥ 1 ha

Es wird bei der Attributart 'Name' nur die unverschlüsselte Lagebezeichnung geführt.

Konsistenzbedingungen: 'Hafenbecken' wird immer von 52002 'Hafen' überlagert.

NAM (G)
NTZ 1000 Zivil
SKZ



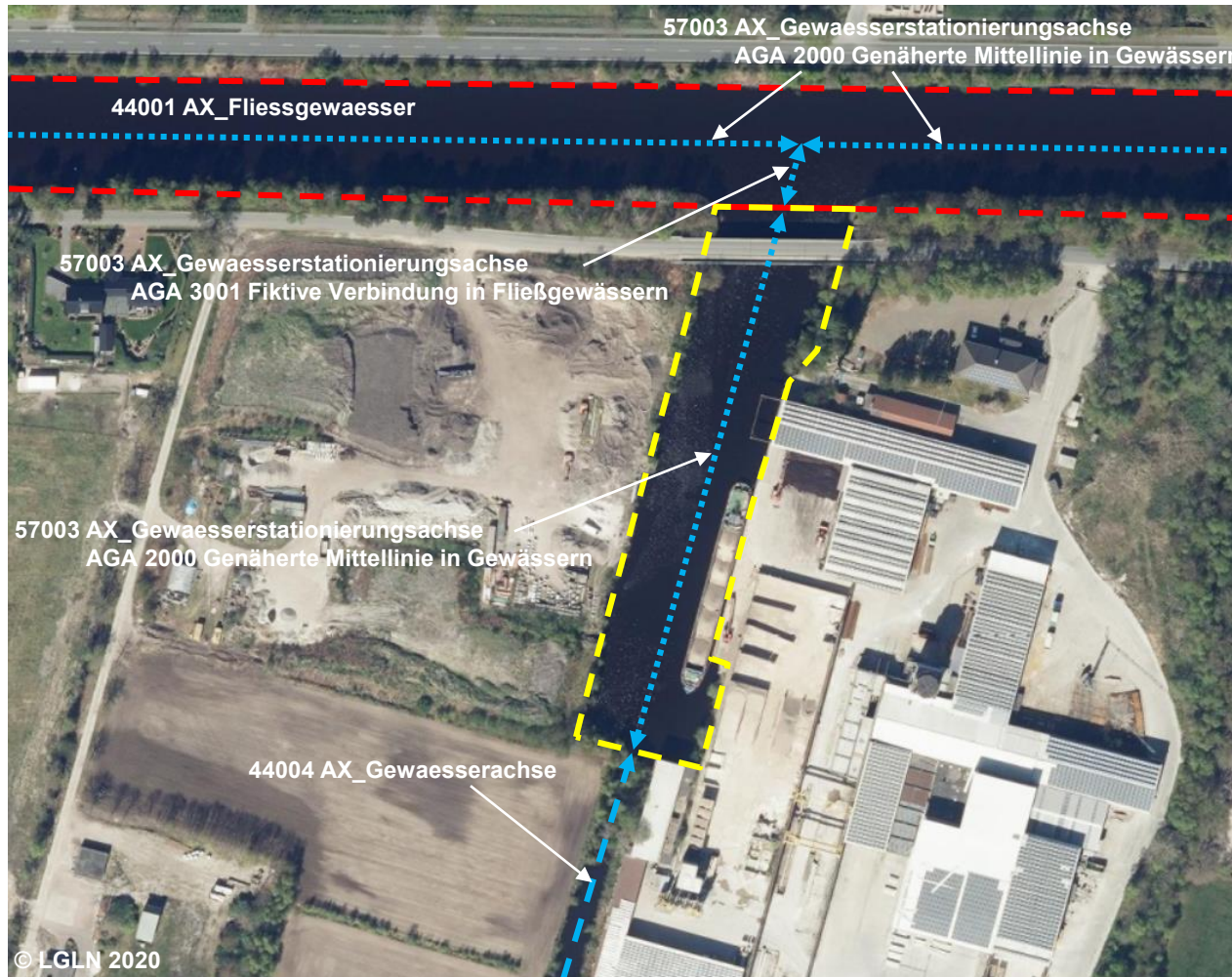
44005 AX Hafenbecken (G)

'Hafenbecken' ist ein natürlicher oder künstlich angelegter oder abgetrennter Teil eines Gewässers, in dem Schiffe be- und entladen werden.

Erfassungskriterium: Fläche ≥ 1 ha

Es wird bei der Attributart 'Name' nur die unverschlüsselte Lagebezeichnung geführt.

Konsistenzbedingungen: 'Hafenbecken' wird immer von 52002 'Hafen' überlagert.



NAM (G)
NTZ 1000 Zivil
SKZ

Fließt ein Gewässer durch ein Hafenbecken, wird das topologische Gewässernetz zum Fließgewässer durch die Objektart 57003 AX_Gewässerstationierungsachse mit AGA 2000 und 3001 modelliert.
Erläuterungsteil Kapitel 8.5.7