

42003 AX_Strassenachse (G)

Fachdatenverbindung zum Oberflächenmaterial Sand

'Sand' bedeutet, dass die Oberfläche mit kleinen, losen Gesteinskörnern bedeckt ist.

siehe #6196 unter <http://services.interactive-instruments.de/gsm/issues/6196>

Erfassungskriterium: Vollzählig

Konsistenzbedingungen: 'Straßenachse' ist Bestandteil eines oder mehrerer ZUSO 'Straße'. Die Attributarten 'Besondere Fahrstreifen', 'Breite der Fahrbahn', 'Funktion', 'Anzahl der Fahrstreifen', 'Oberflächenmaterial' und 'Zustand' werden nicht belegt wenn die Straßenachse mit der Objektart 'Fahrbahnachse' ein ZUSO 'Straße' bildet.

Über die hier vordefinierte Fachdatenverbindung können zukünftige Inhalte bereits heute erfasst werden. Durch den identischen Eintrag in der Migrationstabelle zum AAA-AS 7.1.2 ist gewährleistet, dass migrierte Objekte identische Belegungen erhalten. Bei der Migration zum AAA-AS 7.2 ist gewährleistet, dass migrierte Objekte mit dem Attribut 'OFM' und der Wertart 1260 'Sand' belegt werden.



FDV	ART	Fachunterlage
	FDO	OFM1260 Sand
OFM	wird nicht belegt	
BDI	(G)
BDU	
BFS	
BRF	(G)
BRV	
FKT	(G)
FSZ	(G)
ZUS	(G)



Blick auf die Straßenachse mit dem Oberflächenmaterial Sand

42003 AX_Strassenachse (G)

Fachdatenverbindung zum Oberflächenmaterial Sand

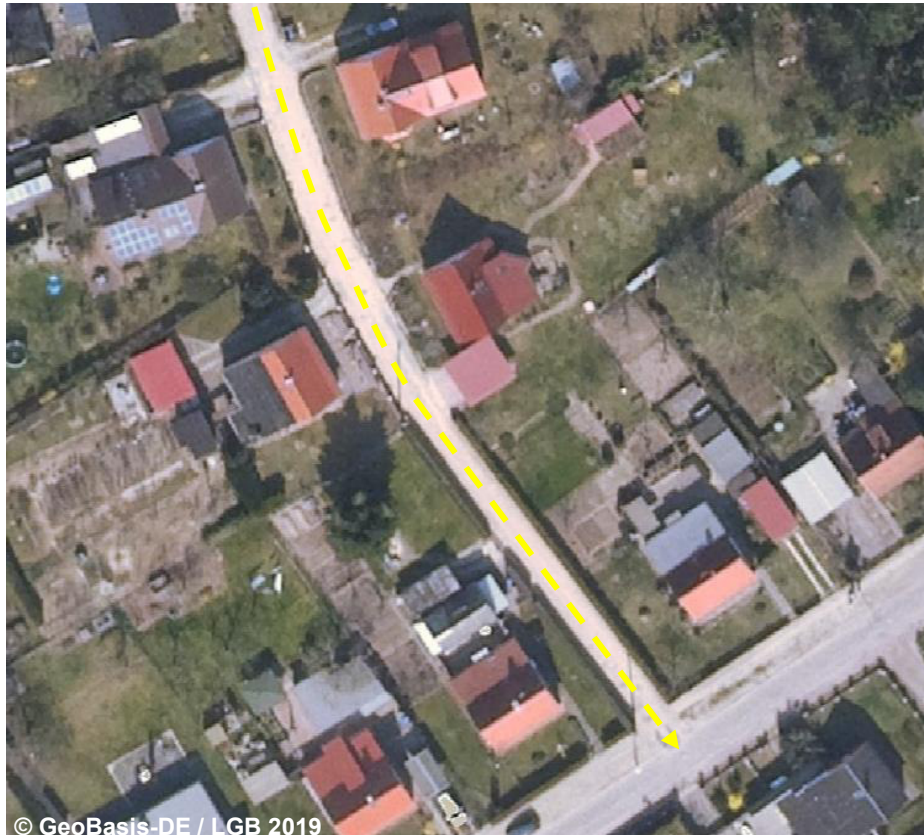
'Sand' bedeutet, dass die Oberfläche mit kleinen, losen Gesteinskörnern bedeckt ist.

siehe #6196 unter <http://services.interactive-instruments.de/gsm/issues/6196>

Erfassungskriterium: Vollzählig

Konsistenzbedingungen: 'Straßenachse' ist Bestandteil eines oder mehrerer ZUSO 'Straße'. Die Attributarten 'Besondere Fahrstreifen', 'Breite der Fahrbahn', 'Funktion', 'Anzahl der Fahrstreifen', 'Oberflächenmaterial' und 'Zustand' werden nicht belegt wenn die Straßenachse mit der Objektart 'Fahrbahnachse' ein ZUSO 'Straße' bildet.

Über die hier vordefinierte Fachdatenverbindung können zukünftige Inhalte bereits heute erfasst werden. Durch den identischen Eintrag in der Migrationstabelle zum AAA-AS 7.1.2 ist gewährleistet, dass migrierte Objekte identische Belegungen erhalten. Bei der Migration zum AAA-AS 7.2 ist gewährleistet, dass migrierte Objekte mit dem Attribut 'OFM' und der Wertart 1260 'Sand' belegt werden.



FDV	ART	Fachunterlage
	FDO	OFM1260 Sand
OFM	wird nicht belegt	
BDI	(G)
BDU	
BFS	
BRF	(G)
BRV	
FKT	(G)
FSZ	(G)
ZUS	(G)



Blick auf die Straßenachse mit dem Oberflächenmaterial Sand