

41008 AX_SportFreizeitUndErholungsflaeche (G)

'Schwimmen' ist eine Anlage mit Wasserfläche sowie Anlagen an Ufern von Gewässern für den Badebetrieb und Schwimmsport.

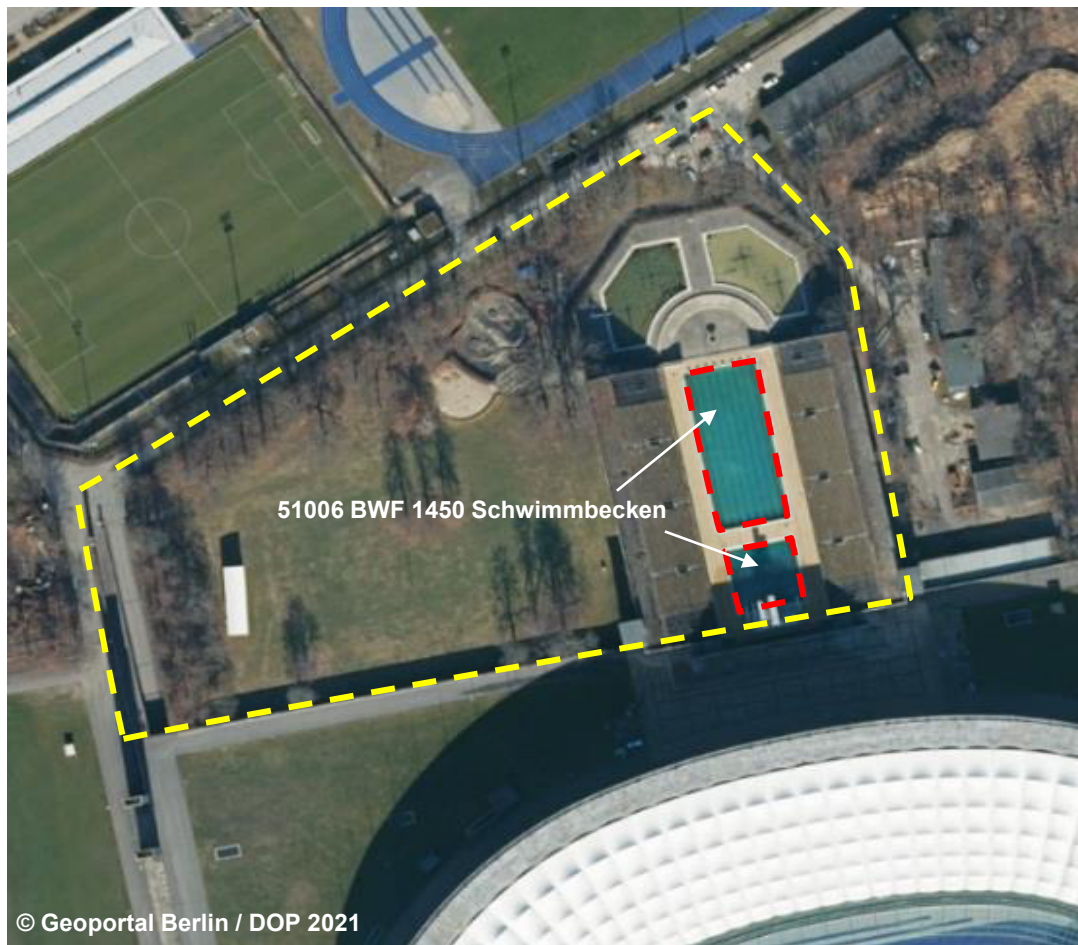
'Sportanlage' ist eine Fläche mit Bauwerken und Einrichtungen, die zur Ausübung von (Wettkampf-)Sport und für Zuschauer bestimmt ist.
'Schwimmen' bedeutet, dass ein Stadion zum Schwimmen genutzt wird.

Erfassungskriterium: Vollzählig

NAM ist nur Grunddatenbestand in Verbindung mit FKT 4100, 4200, 4210, 4220, 4230, 4240, 4250, 4400 und 4420

Funktion (FKT) 4320 Schwimmen (G) (LN)

FDO 221430 LN_Sportanlage SPO1040 Schwimmen



© Geoportal Berlin / DOP 2021

FKT 4320 Schwimmen (G) (LN)

NAM Sommerbad Olympiastadion

BEZ

FDV ART 2600 Mapping für Landnutzung

FDO 221430 LN_Sportanlage SPO1040 Schwimmen

Die Funktion Leistungsschwimmen ist ein Sonderfall für die Landnutzung. Um Leistungs- von Freizeitschwimmen zu unterscheiden ist für die Objekte des Leistungsschwimmens die Fachdatenverbindung art: 2600 und name: 221430 LN_Sportanlage SPO1040 Schwimmen zu erfassen.

Erläuterungsteil Anhang 7



© Thiesing 2007

Blick auf das Schwimmbad für Leistungsschwimmen

41008 AX_SportFreizeitUndErholungsflaeche (G)

'Schwimmen' ist eine Anlage mit Wasserfläche sowie Anlagen an Ufern von Gewässern für den Badebetrieb und Schwimmsport.

Funktion (FKT) 4320 Schwimmen (G) (LN)

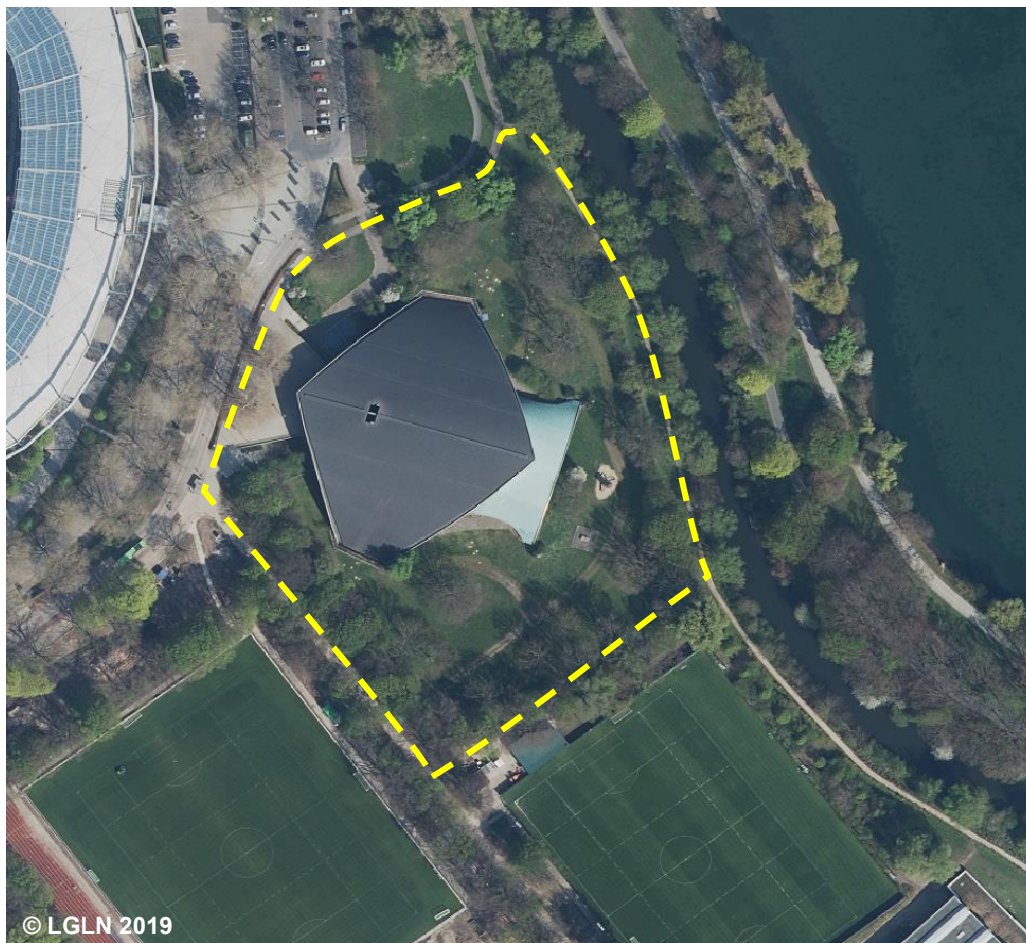
FDO 221430 LN_Sportanlage SPO1040 Schwimmen

'Sportanlage' ist eine Fläche mit Bauwerken und Einrichtungen, die zur Ausübung von (Wettkampf-)Sport und für Zuschauer bestimmt ist.

'Schwimmen' bedeutet, dass ein Stadion zum Schwimmen genutzt wird.

Erfassungskriterium: Vollzählig

NAM ist nur Grunddatenbestand in Verbindung mit FKT 4100, 4200, 4210, 4220, 4230, 4240, 4250, 4400 und 4420



© LGLN 2019

FKT 4320 Schwimmen (G) (LN)

NAM Stadionbad

BEZ

FDV ART 2600 Mapping für Landnutzung

FDO 221430 LN_Sportanlage SPO1040 Schwimmen

Die Funktion Leistungsschwimmen ist ein Sonderfall für die Landnutzung. Um Leistungs- von Freizeitschwimmen zu unterscheiden ist für die Objekte des Leistungsschwimmens die Fachdatenverbindung art: 2600 und name: 221430 LN_Sportanlage SPO1040 Schwimmen zu erfassen.

Erläuterungsteil Anhang 7



© Wegener 2017

Blick auf das Hallenschwimmbad für Leistungsschwimmen

41008 AX_SportFreizeitUndErholungsflaeche (G)

'Schwimmen' ist eine Anlage mit Wasserfläche sowie Anlagen an Ufern von Gewässern für den Badebetrieb und Schwimmsport.

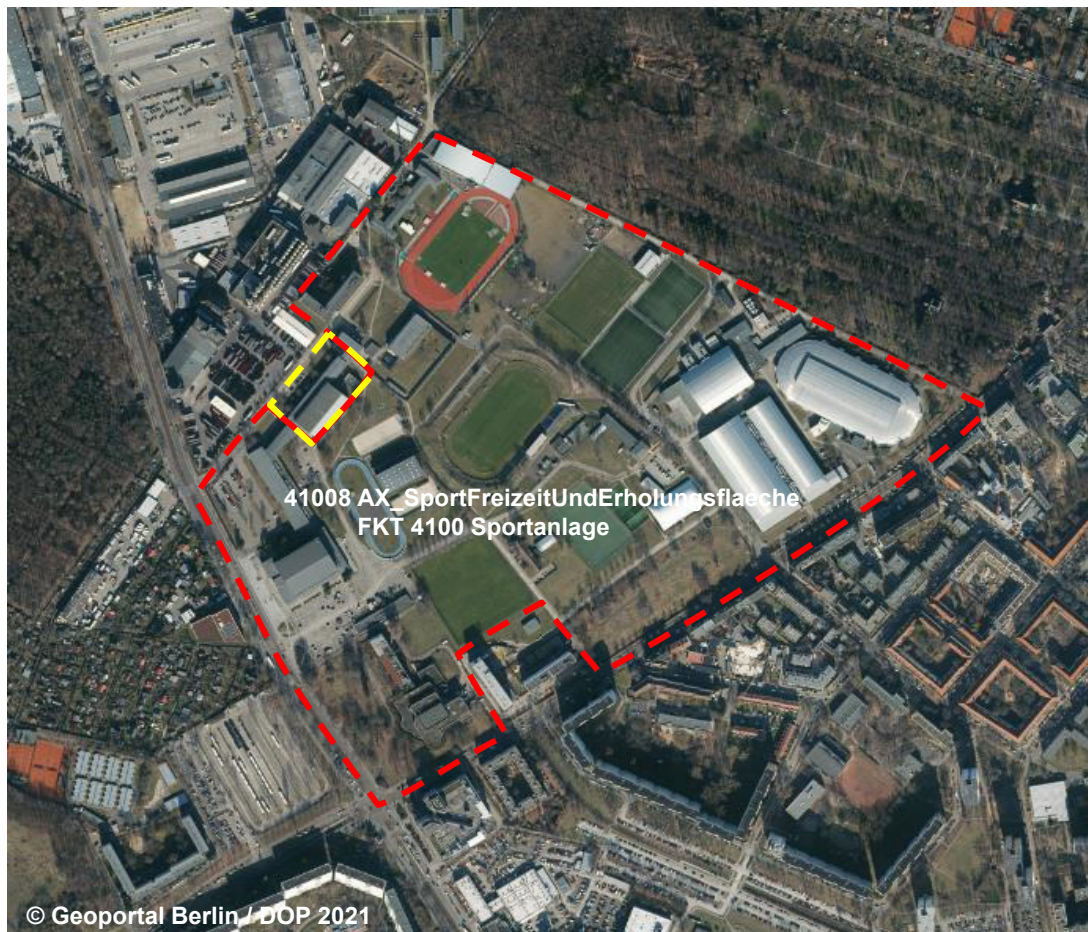
'Sportanlage' ist eine Fläche mit Bauwerken und Einrichtungen, die zur Ausübung von (Wettkampf-)Sport und für Zuschauer bestimmt ist.
'Schwimmen' bedeutet, dass ein Stadion zum Schwimmen genutzt wird.

Erfassungskriterium: Vollzählig

NAM ist nur Grunddatenbestand in Verbindung mit FKT 4100, 4200, 4210, 4220, 4230, 4240, 4250, 4400 und 4420

Funktion (FKT) 4320 Schwimmen (G) (LN)

FDO 221430 LN_Sportanlage SPO1040 Schwimmen



FKT 4320 Schwimmen (G) (LN)

NAM Sportforum Berlin

BEZ

FDV ART 2600 Mapping für Landnutzung

FDO 221430 LN_Sportanlage SPO1040 Schwimmen

Die Funktion Leistungsschwimmen ist ein Sonderfall für die Landnutzung. Um Leistungs- von Freizeitschwimmen zu unterscheiden ist für die Objekte des Leistungsschwimmens die Fachdatenverbindung art: 2600 und name: 221430 LN_Sportanlage SPO1040 Schwimmen zu erfassen.

Erläuterungsteil Anhang 7



Blick auf das Hallenschwimmbad für Leistungsschwimmen