

75009 AX_Gebietsgrenze (G)

Fachdatenverbindung zum Zustand Grenzverlauf, fiktiv

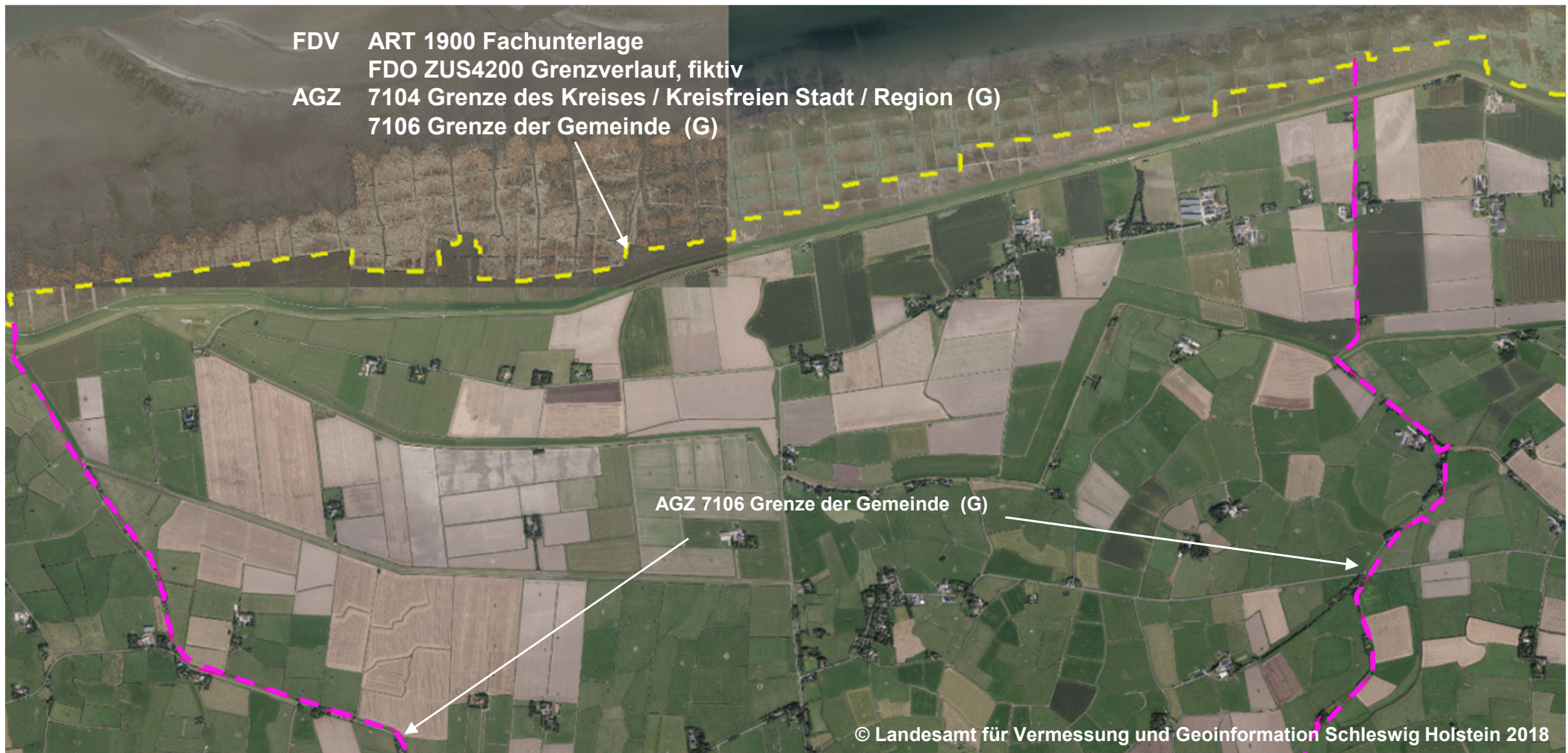
'Grenzverlauf, fiktiv' bedeutet, dass für den Grenzverlauf keine explizite Grenzgeometrie, bspw. seitens der Kommune, festgelegt ist.

Erfassungskriterium: Vollzählig

Definition: 'Zustand' gibt die Art der Festlegung von 'Gebietsgrenze' an.

Über die hier vordefinierte Fachdatenverbindung können zukünftige Inhalte bereits heute erfasst werden. Durch den Eintrag 'ZUS4200 Grenzverlauf, fiktiv' in der Migrationstabelle zum AAA-AS 7.1.1 ist gewährleistet, dass migrierte Objekte mit dem Attribut 'ZUS' und der Wertart 4200 'Grenzverlauf, fiktiv' belegt werden.

Die Belegung des Attributs Zustand mit der Wertart 4200 'Grenzverlauf, fiktiv' erfolgt auf der Grundlage von Fachinformationen.



75009 AX_Gebietsgrenze (G)

Fachdatenverbindung zum Zustand Grenzverlauf, fiktiv

'Grenzverlauf, fiktiv' bedeutet, dass für den Grenzverlauf keine explizite Grenzgeometrie, bspw. seitens der Kommune, festgelegt ist.

Erfassungskriterium: Vollzählig

Definition: 'Zustand' gibt die Art der Festlegung von 'Gebietsgrenze' an.

Über die hier vordefinierte Fachdatenverbindung können zukünftige Inhalte bereits heute erfasst werden. Durch den Eintrag 'ZUS4200 Grenzverlauf, fiktiv' in der Migrationstabelle zum AAA-AS 7.1.1 ist gewährleistet, dass migrierte Objekte mit dem Attribut 'ZUS' und der Wertart 4200 'Grenzverlauf, fiktiv' belegt werden.

Die Belegung des Attributs Zustand mit der Wertart 4200 'Grenzverlauf, fiktiv' erfolgt auf der Grundlage von Fachinformationen.

FDV ART 1900 Fachunterlage
FDO ZUS4200 Grenzverlauf, fiktiv
AGZ 7104 Grenze des Kreises / Kreisfreien Stadt / Region (G)
7106 Grenze der Gemeinde (G)

AGZ 7106 Grenze der Gemeinde (G)