

51004 AX_Transportanlage (G)

'Pumpe' ist eine Vorrichtung zum Injizieren, An- oder Absaugen von Flüssigkeiten oder von Gasen. Pumpen dienen auch zur Entwässerung größerer Landstriche. Als 'Pumpe' werden auch die Verdichtungsstationen für Gase erfasst.

Bauwerksfunktion (BWF) 1103 Pumpe (G)

Produkt (PRO) 1133 Abwasser

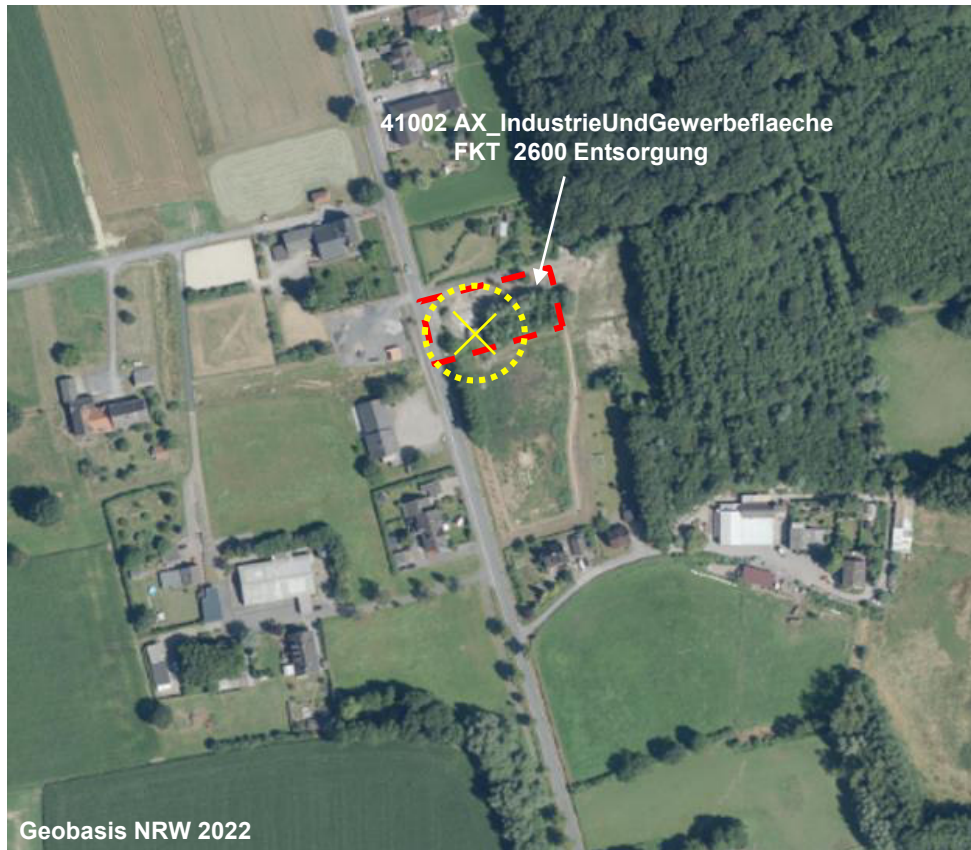
'Abwasser' ist ein verunreinigtes Wasser aus Haushaltungen, Gewerbe- und Industriebetrieben sowie Niederschlagswasser, das transportiert wird.

Erfassungskriterium: vollzählig / BWF 1103 ist nur mit den Wertarten PRO 1110 und 1120 als Grunddatenbestand zu erfassen.

Konsistenzbedingungen: Als Geometrietypen sind nur Punkt- und Liniengeometrie zugelassen.

Die Attributart 'Produkt' kann nur in Verbindung mit der Attributart 'Bauwerksfunktion' und den Wertarten 1101 und 1103 vorkommen.

Die Attributart 'Lage zur Erdoberfläche' kann nur in Verbindung mit der Attributart 'Bauwerksfunktion' und den Wertarten 1101 und 1102 vorkommen.



BWF 1103 Pumpe (G)
PRO 1133 Abwasser



Blick auf das Pumpwerk