

41002 AX_IndustrieUndGewerbeflaeche (G)

'Deponie (oberirdisch)' bezeichnet eine Fläche, auf der oberirdisch Abfallstoffe gelagert werden.

Erfassungskriterium: Fläche ≥ 1 ha

NAM ist nur Grunddatenbestand in Verbindung mit FKT 1450, 1790 und 2530

Funktion (FKT) 2630 Deponie (oberirdisch) (G) (LN)



FKT 2630 Deponie (oberirdisch) (G) (LN)

BEZ

NAM

ZUS (G)

Die umweltgerechte Ablagerung von Abfällen wird durch EU-Recht europaweit geregelt. In Deutschland wurde das Deponierecht in der seit 2009 geltenden Deponieverordnung zusammengefasst, welche an das EU-Recht angepasst ist. Abfälle müssen demnach zunächst vorbehandelt werden, um sie anschließend zur Endlagerung einer Deponie zuzuführen.

Erläuterungsteil Kapitel 8.2.2



Blick auf die oberirdische Deponie

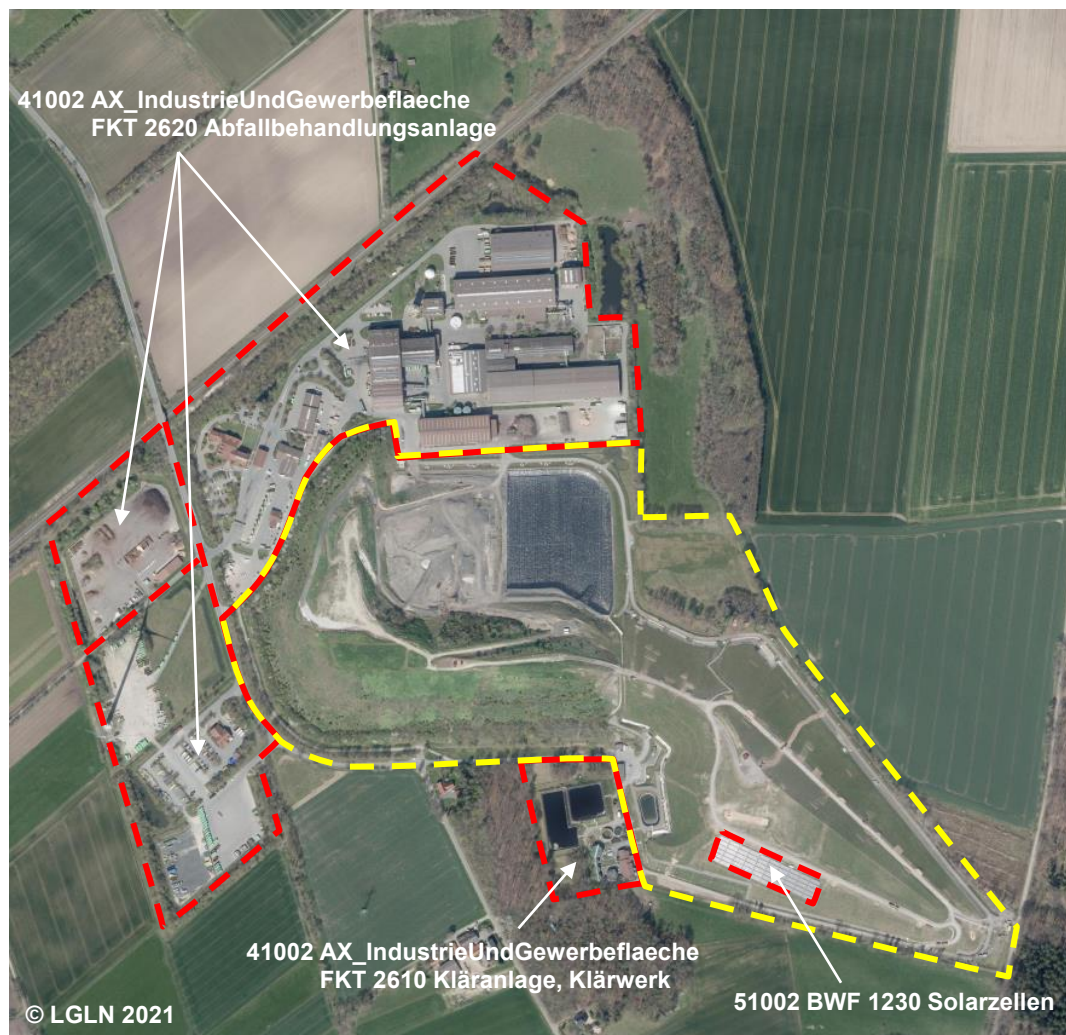
41002 AX_IndustrieUndGewerbeflaeche (G)

Funktion (FKT) 2630 Deponie (oberirdisch) (G) (LN)

'Deponie (oberirdisch)' bezeichnet eine Fläche, auf der oberirdisch Abfallstoffe gelagert werden.

Erfassungskriterium: Fläche ≥ 1 ha

NAM ist nur Grunddatenbestand in Verbindung mit FKT 1450, 1790 und 2530



FKT 2630 Deponie (oberirdisch) (G) (LN)

BEZ

NAM

ZUS (G)

Da es sich um eine Wertart mit Landnutzung true handelt, wird bei eindeutiger Erkennbarkeit eine Erfassung auch bei Unterschreitung des Erfassungskriteriums empfohlen.



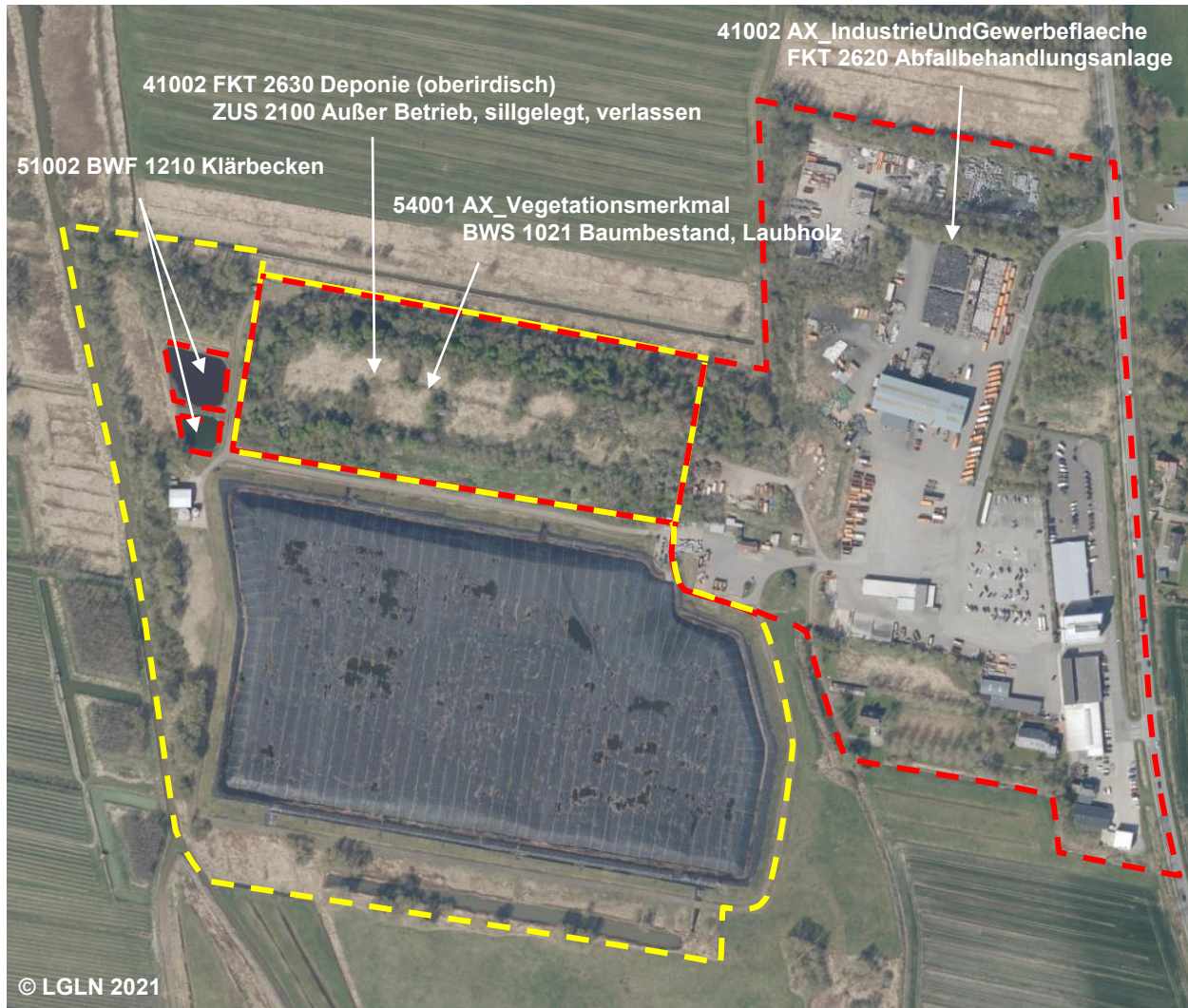
41002 AX_IndustrieUndGewerbeflaeche (G)

Funktion (FKT) 2630 Deponie (oberirdisch) (G) (LN)

'Deponie (oberirdisch)' bezeichnet eine Fläche, auf der oberirdisch Abfallstoffe gelagert werden.

Erfassungskriterium: Fläche ≥ 1 ha

NAM ist nur Grunddatenbestand in Verbindung mit FKT 1450, 1790 und 2530



FKT	2630	Deponie (oberirdisch) (G) (LN)
BEZ	
NAM	
ZUS	(G)

