

# 44005 AX Hafenbecken (G)

'Militärisch' bedeutet, dass 'Hafenbecken' nur von Streitkräften genutzt wird.

**Erfassungskriterium:** Fläche  $\geq 1$  ha

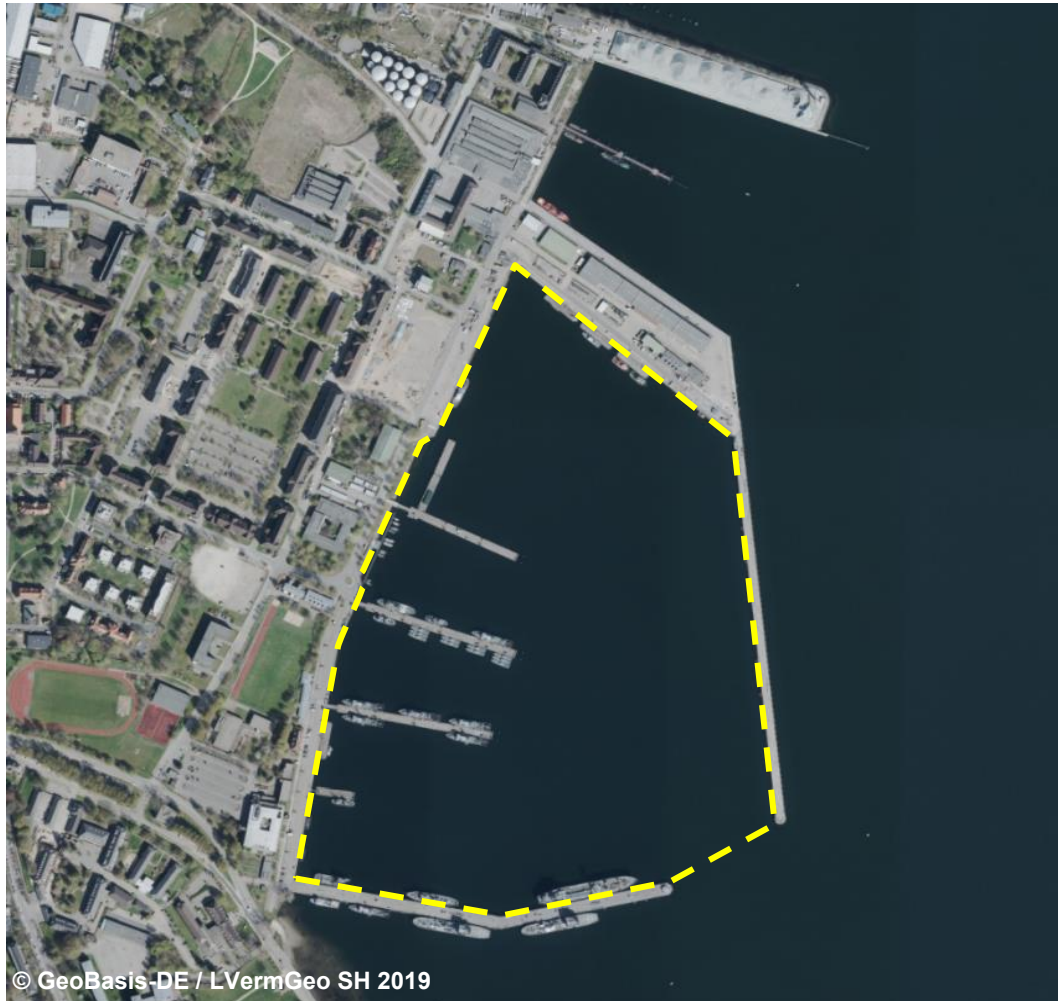
Es wird bei der Attributart 'Name' nur die unverschlüsselte Lagebezeichnung geführt.

**Konsistenzbedingungen:** 'Hafenbecken' wird immer von 52002 'Hafen' überlagert.

**Nutzung (NTZ) 2000 Militärisch**

NTZ	2000 Militärisch
NAM	.... (G)
SKZ	....

Die Modellierung des Objektes erfolgt auf Grundlage von Fachinformationen



© GeoBasis-DE / LVermGeo SH 2019



@ PIZ Marine/Wilke 2019

Blick auf das militärische Hafenbecken