

44003 AX_Kanal (G)

Schiffahrtskategorie (SFK) 1000 Binnenwasserstraße (G)

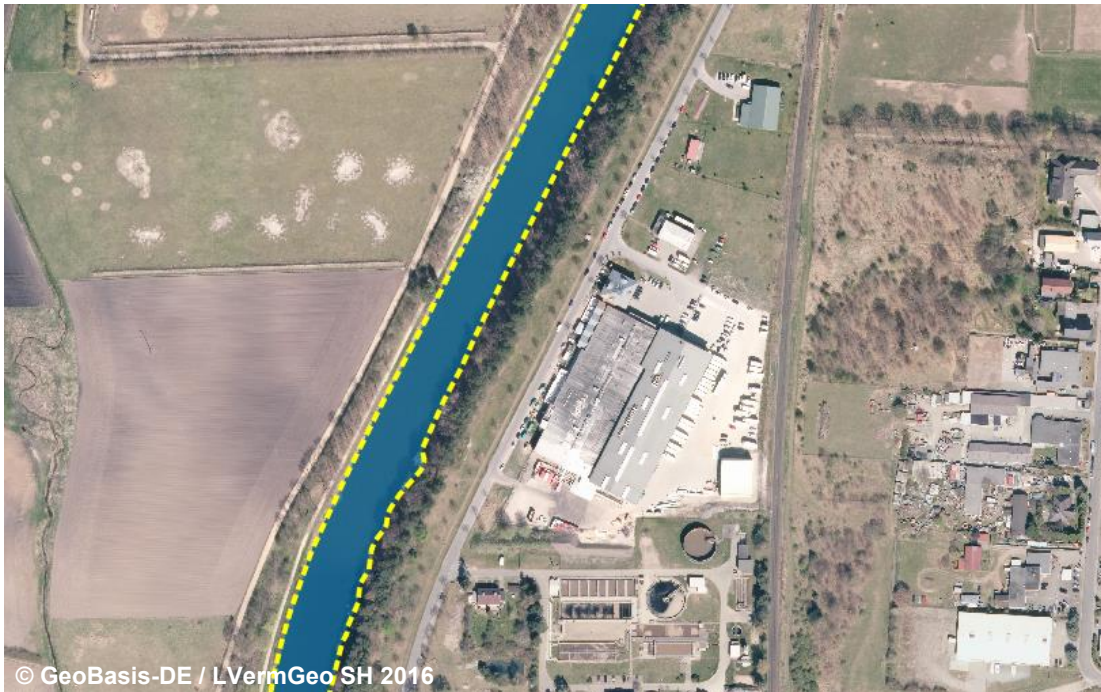
'Binnenwasserstraße' ist ein oberirdisches Gewässer oder Küstengewässer, das gesetzlich für den Personen- und/oder Güterverkehr mit Schiffen bestimmt ist. Binnengewässer im Küstengebiet sind gegen das Küstengewässer gesetzlich abgegrenzt. Die 'Binnenwasserstraße' ist ein Gewässer 1. Ordnung.

Konsistenzbedingungen:

Das ZUSO 'Kanal' besteht aus einem oder mehreren REO 'Fließgewässer' mit der Attributart 'Funktion' und der Wertart 8300 oder einem oder mehreren REO 'Gewässerachse' mit der Attributart 'Funktion' und der Wertart 8300 oder einem oder mehreren REO 'Fließgewässer' mit der Attributart 'Funktion' und der Wertart 8300 und einem oder mehreren REO 'Gewässerachse' mit der Attributart 'Funktion' und der Wertart 8300.

Die zu einem ZUSO 44003 'Kanal' gehörenden REO 44004 'Gewässerachse' führen bei der Attributart 'Fließrichtung' immer den Wert 'FALSE'. Bei den zu diesem ZUSO 'Kanal' gehörenden REO 44001 'Fließgewässer' und 44004 'Gewässerachse' mit der Attributart 'Funktion' und der Wertart 8300 darf die Attributart 'Hydrologisches Merkmal' nicht belegt sein.

Objekte der Objektart 'Kanal' oder 'Gewässerstationierungsachse' mit identischem Wert in der Attributart 'Gewässerkennzahl' müssen stets geometrisch an mindestens ein weiteres Objekt mit identischer 'Gewässerkennzahl' angebunden sein. Die geometrische Verbindung bezieht sich auf die referenzierten REO 'Gewässerachse'.



SFK 1000 Binnenwasserstraße (G)
GWK 593740000000000000 (G)
IDN
NAM Elbe-Lübeck-Kanal (G)
RGS
WDM
ZNM



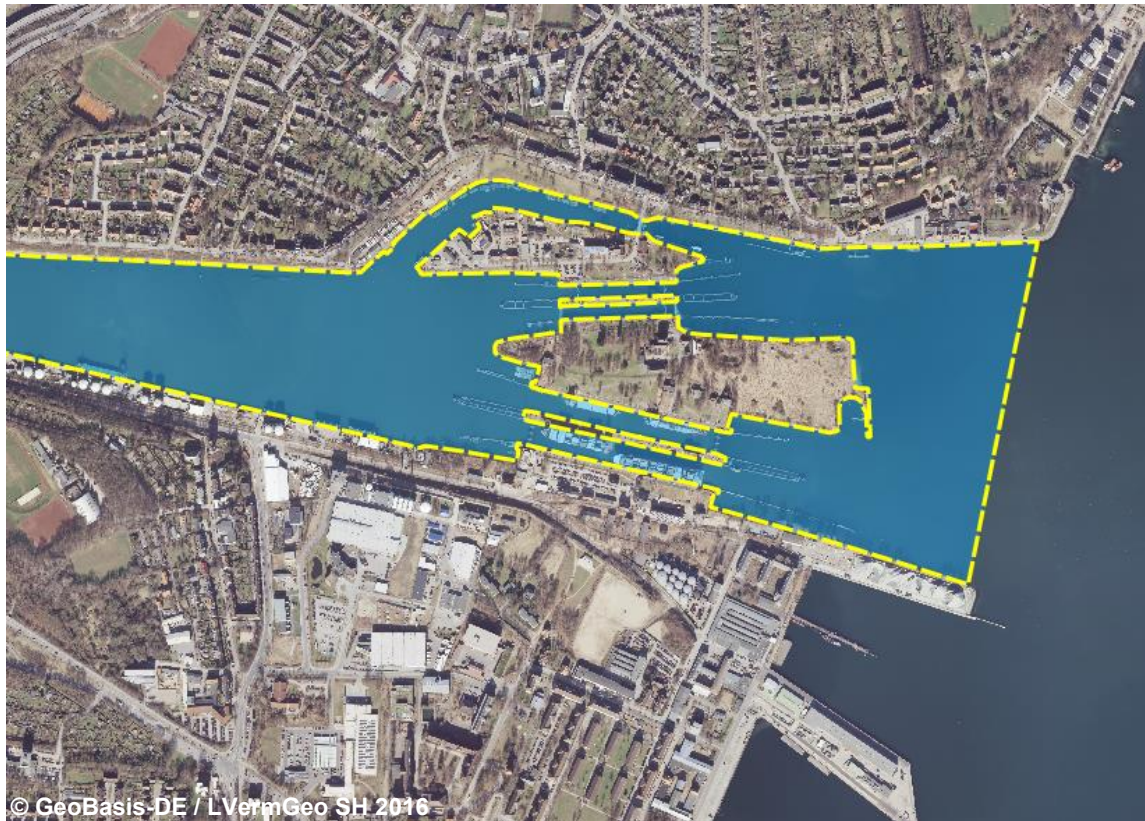
Blick auf die Binnenwasserstraße

44003 AX_Kanal (G)

'Binnenwasserstraße' ist ein oberirdisches Gewässer oder Küstengewässer, das gesetzlich für den Personen- und/oder Güterverkehr mit Schiffen bestimmt ist. Binnengewässer im Küstengebiet sind gegen das Küstengewässer gesetzlich abgegrenzt. Die 'Binnenwasserstraße' ist ein Gewässer 1. Ordnung.

Konsistenzbedingungen: Siehe Blatt 1

Schifffahrtskategorie (SFK) 1000 Binnenwasserstraße (G)



SFK 1000 Binnenwasserstraße (G)
 GWK 5978000000000000000 (G)
 IDN
 NAM Nord-Ostsee-Kanal (G)
 RGS
 WDM
 ZNM



Blick auf die Einfahrt der Binnenwasserstraße