

#### 44001 AX\_Fliessgewaesser (G)

#### Hydrologisches Merkmal (HYD) 2000 Nicht ständig Wasser führend (G)

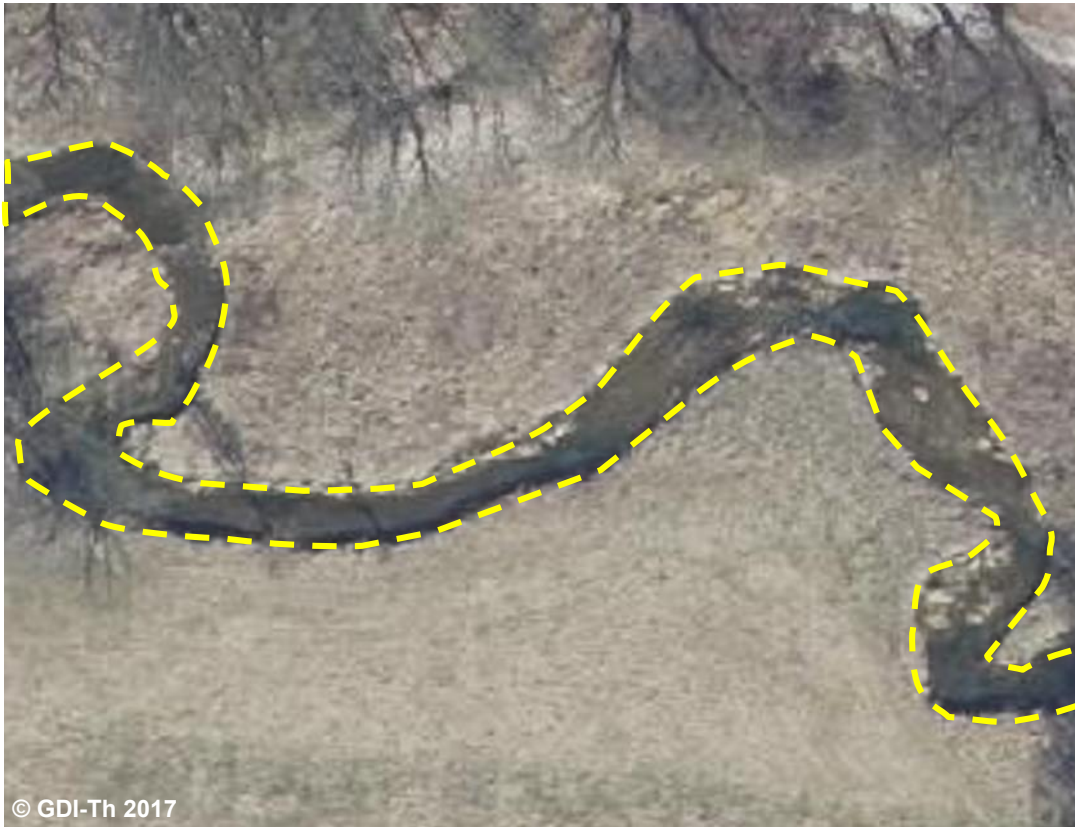
'Nicht ständig Wasser führend' heißt, dass ein Gewässer nicht ganzjährig Wasser führt.

**Erfassungskriterien:** Nicht ständig Wasser führende Gewässer werden ab einer Länge  $\geq 500$  m erfasst.

**Konsistenzbedingungen:** Fließgewässer' ist Bestandteil des ZUSO 'Wasserlauf'.

Wenn ein Objekt 44001 'Fließgewässer' die Wertart 8300 bei der Attributart 'Funktion' führt, darf die Attributart 'Hydrologisches Merkmal' nicht belegt sein. Die Attributart 'Zustand' kann nur in Verbindung mit der Attributart 'Funktion' und der Wertart 8300 vorkommen.

'Fließgewässer' darf nur eine gemeinsame Kante mit 42003 'Straßenachse', 42005 'Fahrbahnachse', 42008 'Fahwegachse', 42014 'Bahnstrecke', 53003 'WegPfadSteig' oder 53006 'Gleis' haben, wenn die Objekte eine Relation hatDirektUnten zu einem Objekt 53001 'BauwerkImVerkehrsbereich', oder 53009 'BauwerkImGewasserbereich', haben oder an einem linienförmigen Objekt 53002 'Strassenverkehrsanlage' mit ART 2000 Furt liegen.



#### HYD 2000 Nicht ständig Wasser führend (G)

Die Modellierung des Objektes erfolgt auf der Grundlage von Fachinformationen.



Blick auf das fast ausgetrocknete Flussbett der Helbe