

44001 AX_Fliessgewaesser (G)

Funktion (FKT) 8300 Kanal (G) (LN)

'Kanal' bezeichnet einen künstlich angelegten Wasserlauf.

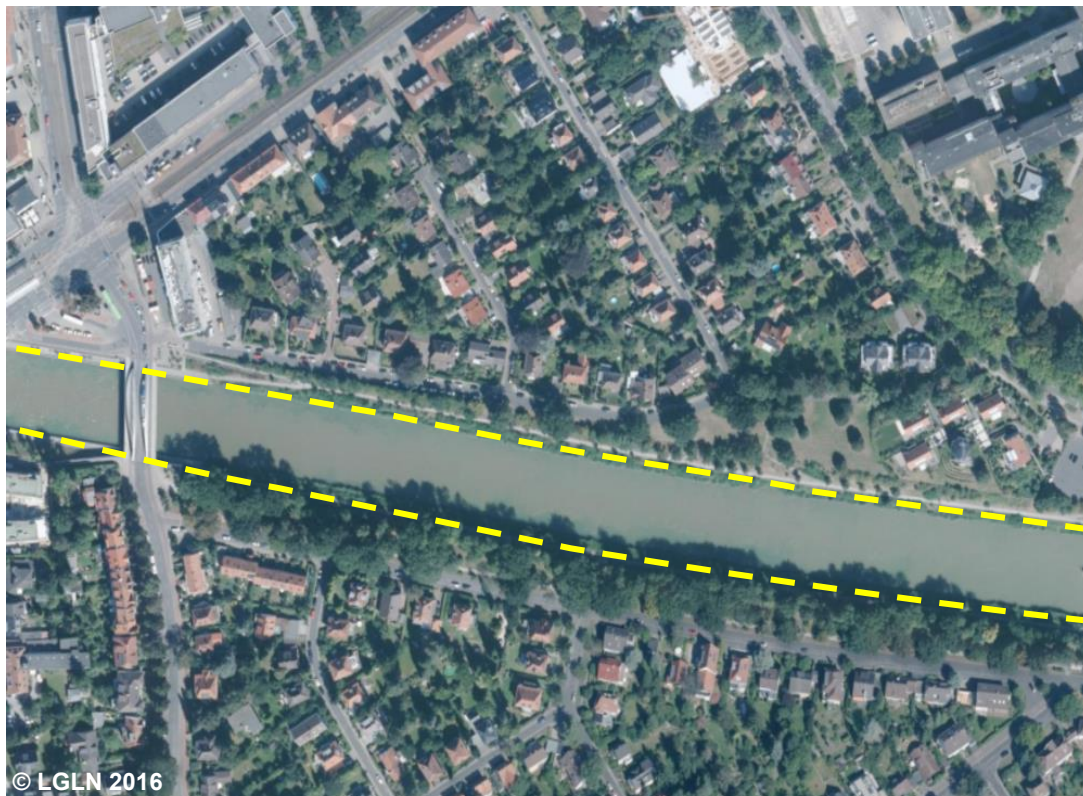
Erfassungskriterien: Es werden nur Kanäle erfasst, die für die Schifffahrt angelegt worden sind.

Konsistenzbedingungen: 'Fließgewässer' mit der Attributart 'Funktion' und der Wertart 8300 ist Bestandteil des ZUSO 'Kanal'.

Die Attributart 'Zustand' kann nur in Verbindung mit der Attributart 'Funktion' und der Wertart 8300 vorkommen.

Wenn ein Objekt 44001 'Fließgewässer' die Wertart 8300 bei der Attributart 'Funktion' führt, darf die Attributart 'Hydrologisches Merkmal' nicht belegt sein.

'Fließgewässer' darf nur eine gemeinsame Kante mit 42003 'Straßenachse', 42005 'Fahrbahnachse', 42008 'Fahrwegachse', 42014 'Bahnstrecke', 53003 'WegPfadSteig' oder 53006 'Gleis' haben, wenn die Objekte eine Relation hatDirektUnten zu einem Objekt 53001 'BauwerkImVerkehrsbereich' oder 53009 'BauwerkImGewaesserbereich' haben oder an einem linienförmigen Objekt 53002 'Strassenverkehrsanlage' mit ART 2000 Furt liegen.



| | | |
|-----|------|----------------|
| FKT | 8300 | Kanal (G) (LN) |
| ZUS | | (G) |



Blick auf den Kanal