

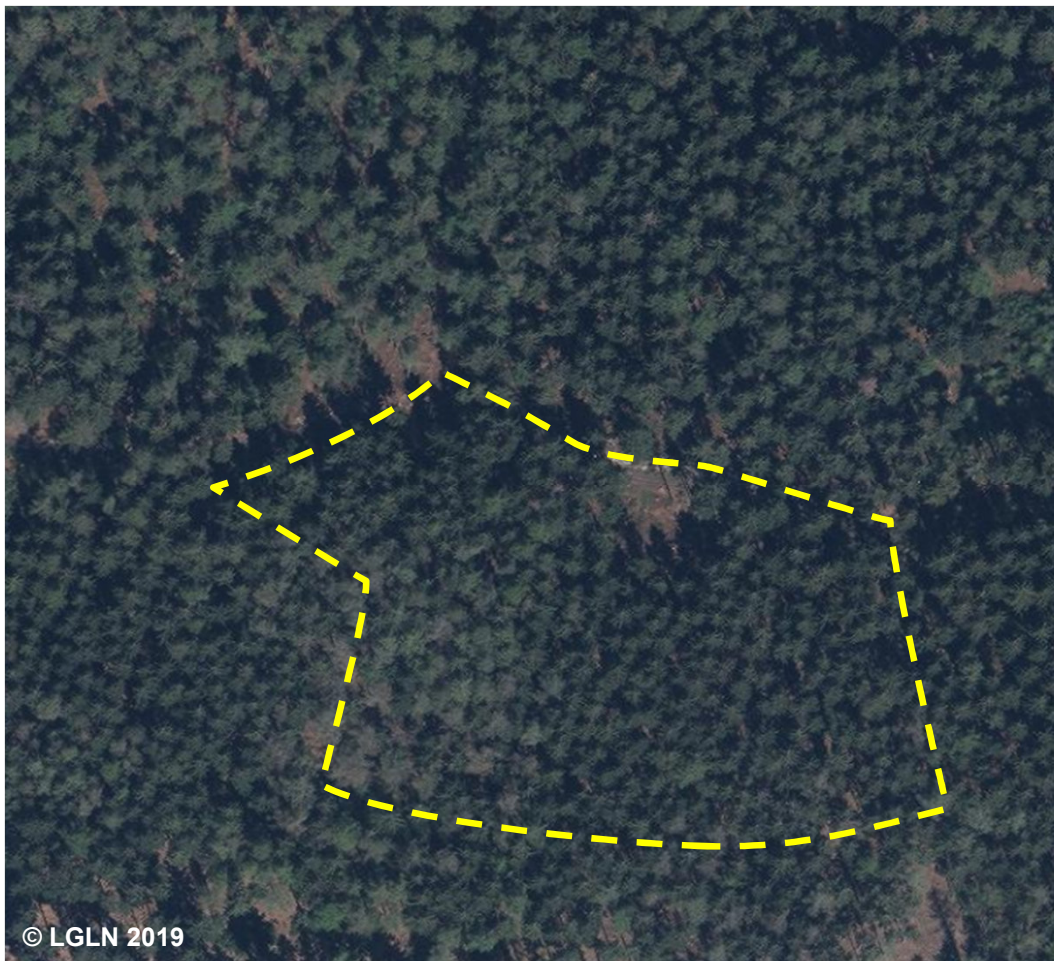
43002 AX_Wald (G)

Fachdatenverbindung zur Nutzung Unbewirtschaftet

'Unbewirtschaftet' bezeichnet eine Waldfläche, mit oder ohne Bäume, welche nicht bewirtschaftet bzw. nicht wirtschaftlich genutzt wird. Hierzu können auch Waldflächen unter Freileitungen zählen.

Erfassungskriterium: Fläche $\geq 0,1$ ha

Über die hier vordefinierte Fachdatenverbindung können zukünftige Inhalte bereits heute erfasst werden. Durch den Eintrag 'ZUS6300 Unbewirtschaftet' in der Migrationstabelle zum AAA-AS 7.1.2 ist gewährleistet, dass migrierte Objekte mit dem Attribut 'NTZ' und der Wertart 2000 'Unbewirtschaftet' belegt werden.



FDV ART 1900 Fachunterlage
FDO ZUS6300 Unbewirtschaftet
VEG 1200 Nadelholz (G)
NAM

Die Modellierung des Objektes erfolgt auf der Grundlage von Fachinformationen



Blick in die unbewirtschaftete Waldfläche

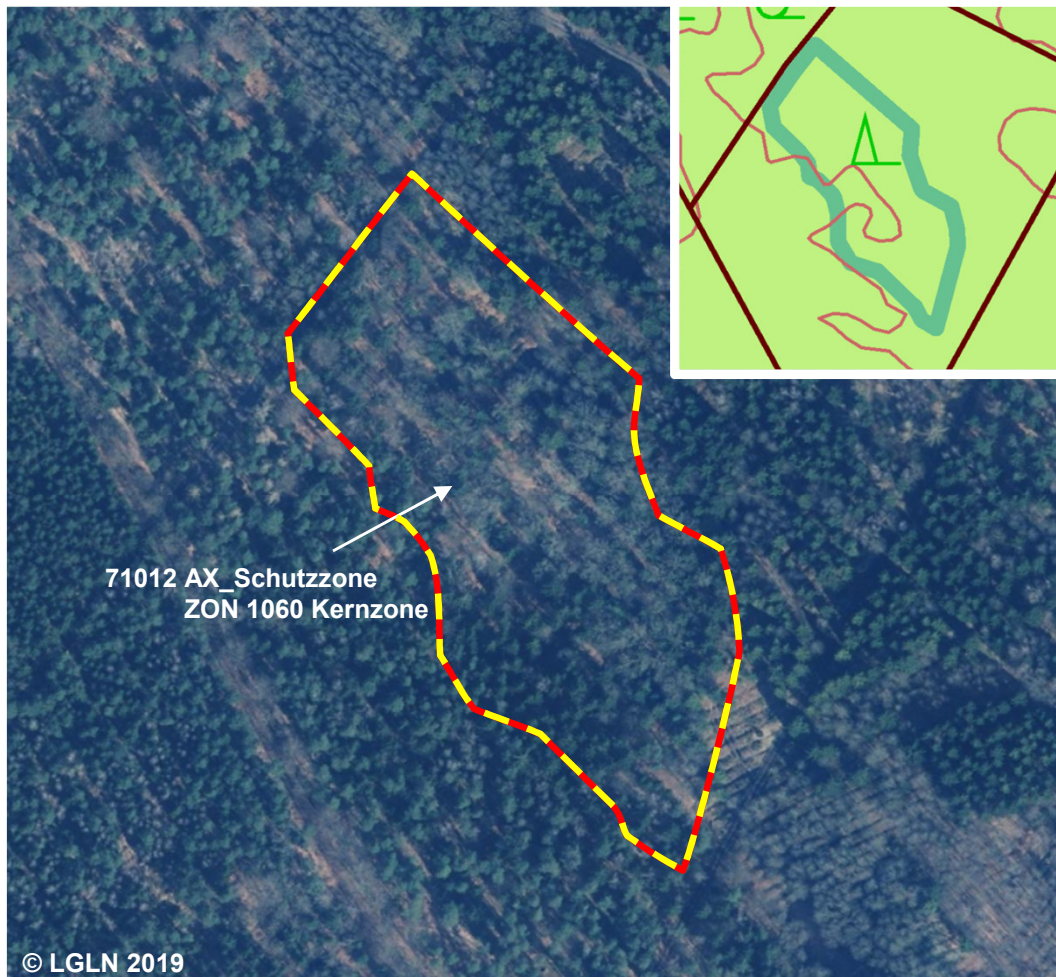
43002 AX_Wald (G)

'Unbewirtschaftet' bezeichnet eine Waldfläche, mit oder ohne Bäume, welche nicht bewirtschaftet bzw. nicht wirtschaftlich genutzt wird. Hierzu können auch Waldflächen unter Freileitungen zählen.

Erfassungskriterium: Fläche $\geq 0,1$ ha

Fachdatenverbindung zur Nutzung Unbewirtschaftet

Über die hier vordefinierte Fachdatenverbindung können zukünftige Inhalte bereits heute erfasst werden. Durch den Eintrag 'ZUS6300 Unbewirtschaftet' in der Migrationstabelle zum AAA-AS 7.1.2 ist gewährleistet, dass migrierte Objekte mit dem Attribut 'NTZ' und der Wertart 2000 'Unbewirtschaftet' belegt werden.



FDV ART 1900 Fachunterlage
FDO ZUS6300 Unbewirtschaftet
VEG 1300 Laub- und Nadelholz (G)
NAM

Die Modellierung des Objektes erfolgt auf der Grundlage von Fachinformationen



Unbewirtschaftete Waldfläche innerhalb der Kernzone des Biosphärenreservats 'Niedersächsische Elbtalaue'

43002 AX_Wald (G)

Fachdatenverbindung zur Nutzung Unbewirtschaftet

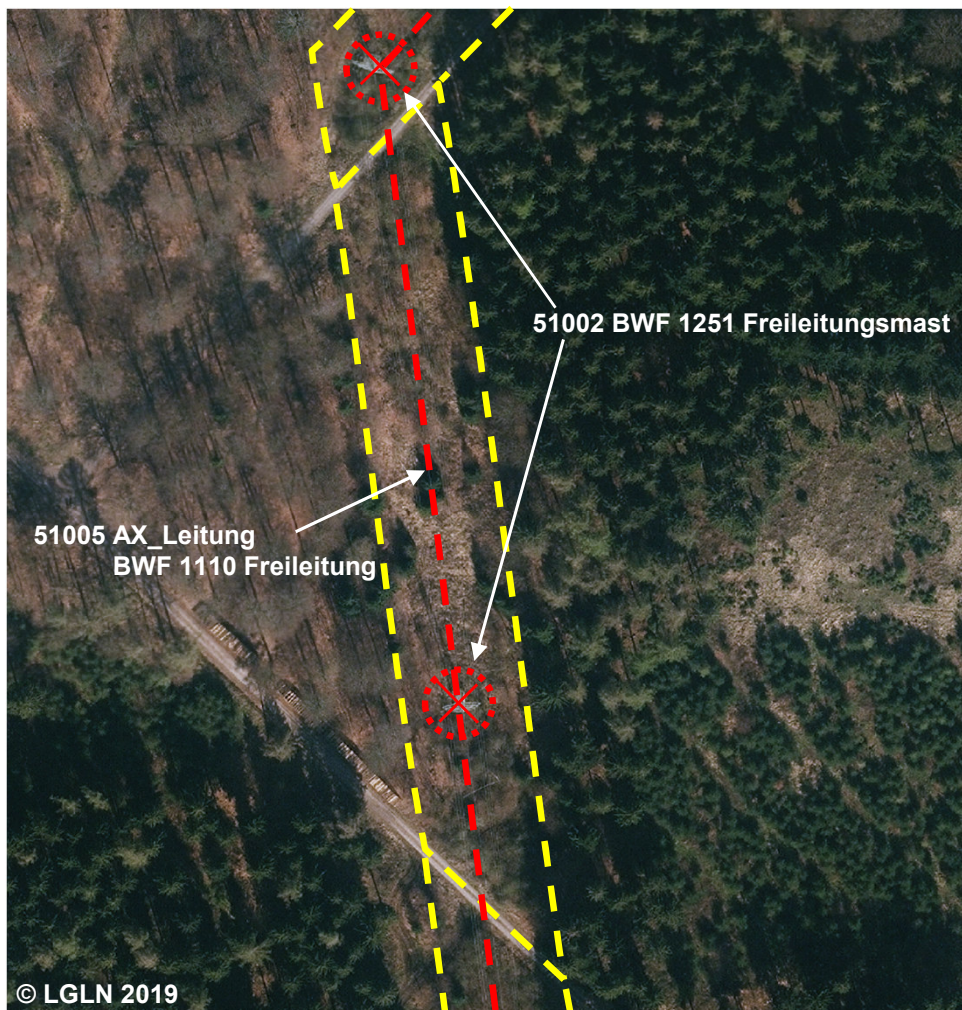
'Unbewirtschaftet' bezeichnet eine Waldfläche, mit oder ohne Bäume, welche nicht bewirtschaftet bzw. nicht wirtschaftlich genutzt wird. Hierzu können auch Waldflächen unter Freileitungen zählen.

Erfassungskriterium: Fläche $\geq 0,1$ ha

Über die hier vordefinierte Fachdatenverbindung können zukünftige Inhalte bereits heute erfasst werden. Durch den Eintrag 'ZUS6300 Unbewirtschaftet' in der Migrationstabelle zum AAA-AS 7.1.2 ist gewährleistet, dass migrierte Objekte mit dem Attribut 'NTZ' und der Wertart 2000 'Unbewirtschaftet' belegt werden.

FDV ART 1900 Fachunterlage
FDO ZUS6300 Unbewirtschaftet
VEG 1300 Laub- und Nadelholz (G)
NAM

Die Modellierung des Objektes erfolgt auf der Grundlage von Fachinformationen



Blick auf eine unbewirtschaftete Waldfläche