

## 42008 AX\_Fahrwegachse (G)

'Radweg' ist ein Weg, der als besonders gekennzeichnete und abgegrenzte Teil einer Straße oder mit selbständiger Linienführung für den Fahrradverkehr bestimmt ist.

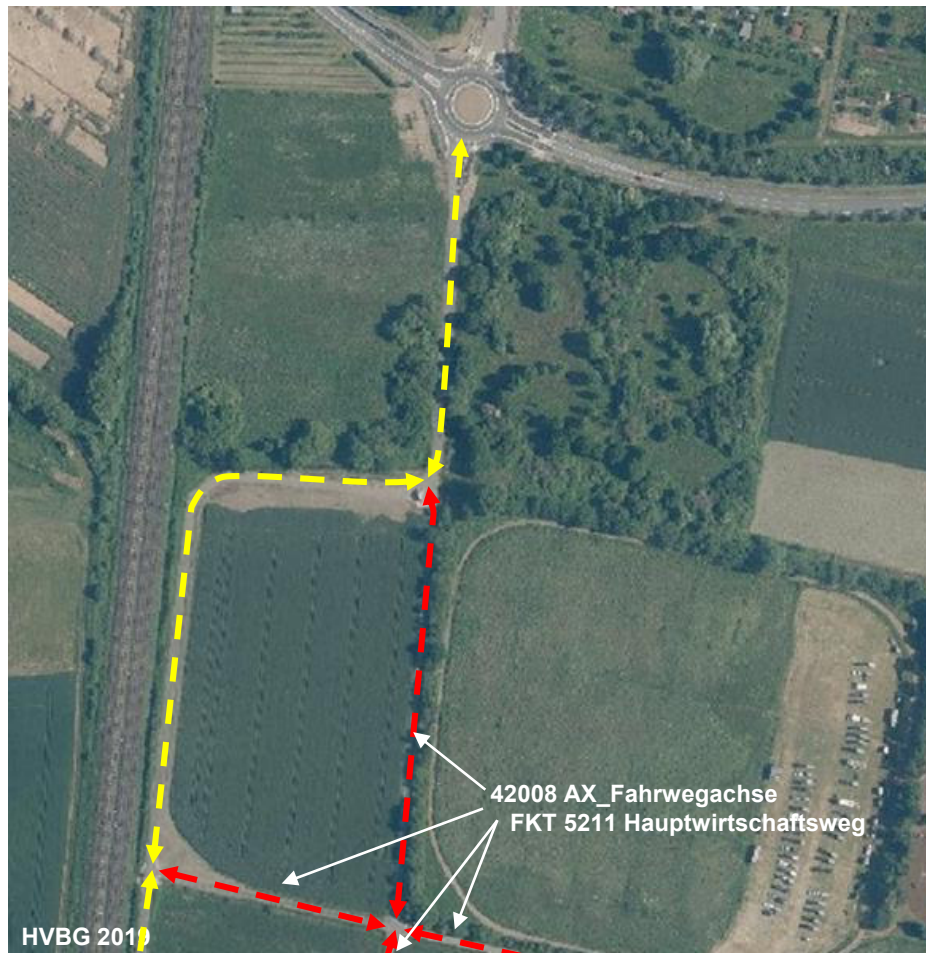
**Erfassungskriterium:** Vollzählig / NAM ist nur Grunddatenbestand in Verbindung mit STS

**Konsistenzbedingung:** Die Attributarten 'Befestigung' und 'Befahrbarkeit' können nur im Zusammenhang mit der Attributart 'Funktion' und der Wertart 5212 vorkommen. Die Attributart 'BreiteDesVerkehrsweges' muss immer mit einem Klassenwert aus der Bildungsregel belegt sowie ein Vielfaches von 3 und  $\geq 6$  sein.

## Funktion (FKT) 5240 Radweg

FKT 5240 Radweg  
BFK ....  
BEF ....  
BRV 6 (G)  
FAR ....  
MKG ....  
NAM Radschnellweg  
RGS ....  
STS ....  
ZNM ....

Radschnellwege oder ähnlich ausgebaute Radwege (Veloroute) werden zusätzlich mit dem Eintrag 'Radschnellweg' beim Attribut Name (NAM) erfasst.



Blick auf den Radschnellweg