

42008 AX_Fahrwegachse (G)

Fachdatenverbindung zur Funktion Radweg

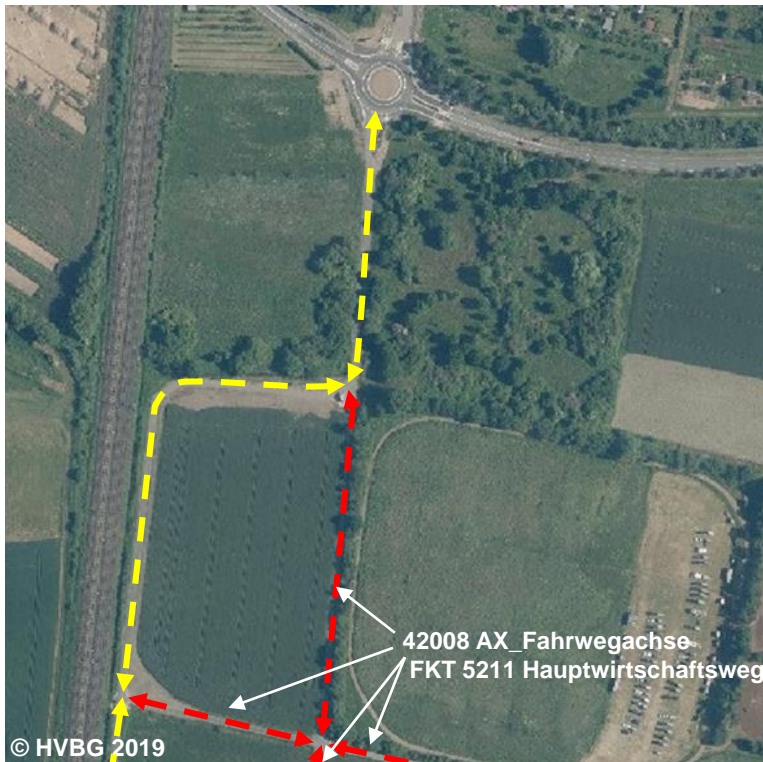
'Fahrwegachse' beschreibt die Geometrie und die Eigenschaften eines Fahrweges. Zum Fahrweg gehören auch Seitenstreifen und Gräben zur Entwässerung.

'Radweg' ist ein Weg, der als besonders gekennzeichnete und abgegrenzte Teil einer Straße oder mit selbständiger Linienführung für den Fahrradverkehr bestimmt ist.

Erfassungskriterium: Vollzählig / NAM ist nur Grunddatenbestand in Verbindung mit STS

Konsistenzbedingung: Die Attributarten 'Befestigung' und 'Befahrbarkeit' können nur im Zusammenhang mit der Attributart 'Funktion' und der Wertart 5212 vorkommen. Die Attributart 'BreiteDesVerkehrsweges' muss immer mit einem Klassenwert aus der Bildungsregel belegt sowie ein Vielfaches von 3 und ≥ 6 sein.

Über die hier vordefinierte Fachdatenverbindung können zukünftige Inhalte bereits heute erfasst werden. Durch den Eintrag 'FKT5240 Radweg' in der Migrationstabelle zum AAA-AS 7.1.1 ist gewährleistet, dass migrierte Objekte mit dem Attribut 'FKT' und der Wertart 5240 'Radweg' belegt werden.



FDV	ART 1900 Fachunterlage
	FDO FKT5240 Radweg
BEF
BRV	6 (G)
MKG
NAM	Radschnellweg
FKT	5212 Wirtschaftsweg (G)
STS
ZNM



Blick auf den Radschnellweg

Radschnellwege oder ähnlich ausgebaute Radwege (Veloroute) werden mit der Funktion (FKT) 5212 Wirtschaftsweg und zusätzlich mit der FDV 'FKT5240 Radweg' und mit dem Eintrag 'Radschnellweg' beim Attribut Name (NAM) erfasst.