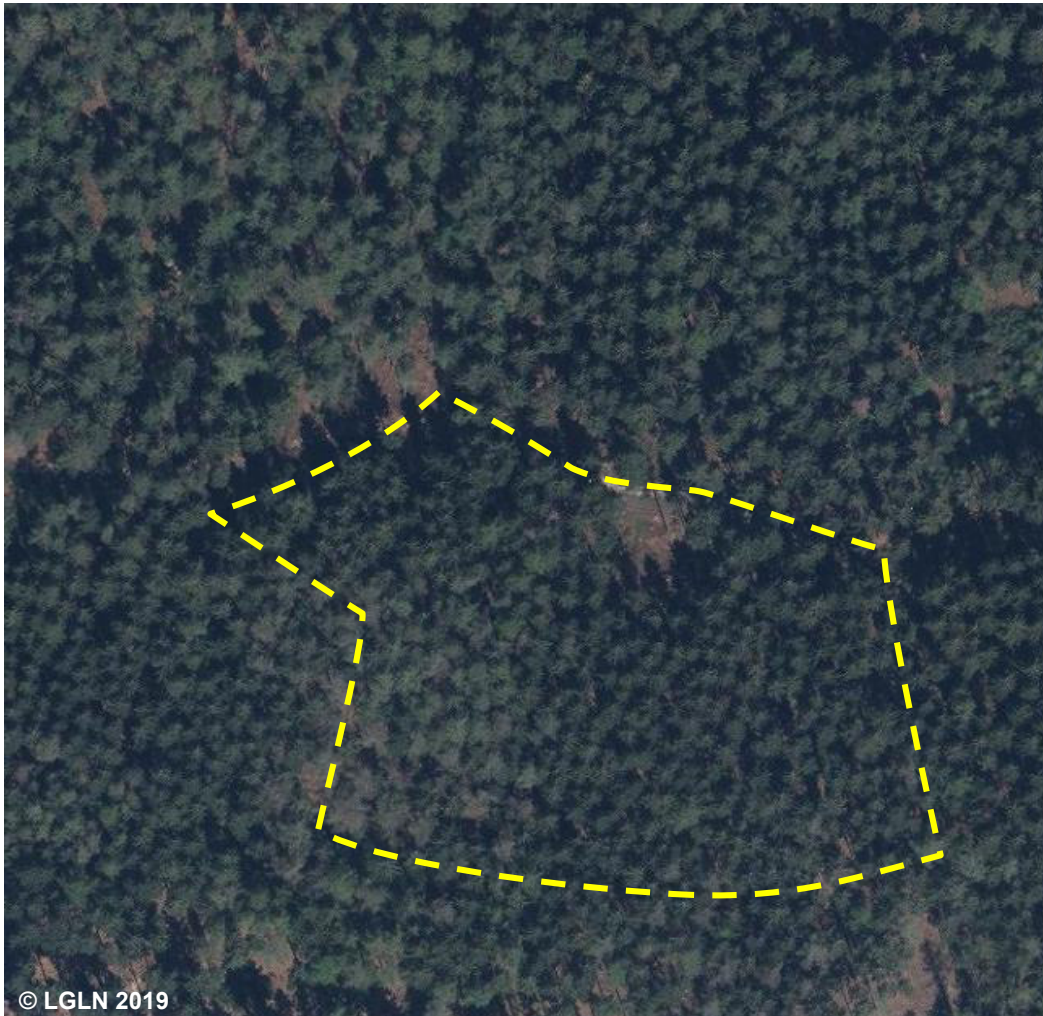


43002 AX_Wald (G)

Nutzung (NTZ) 2000 Unbewirtschaftet

'Unbewirtschaftet' bezeichnet eine Waldfläche, mit oder ohne Bäume, welche nicht bewirtschaftet bzw. nicht wirtschaftlich genutzt wird. Hierzu können auch Waldflächen unter Freileitungen zählen.

Erfassungskriterium: Fläche $\geq 0,1$ ha.



NTZ	2000	Unbewirtschaftet
NAM	
RGS	
VEG	1200	Nadelholz (G)
ZUS	(G)

Die Modellierung des Objektes erfolgt auf der Grundlage von Fachinformationen.



Blick in die unbewirtschaftete Waldfläche

43002 AX_Wald (G)

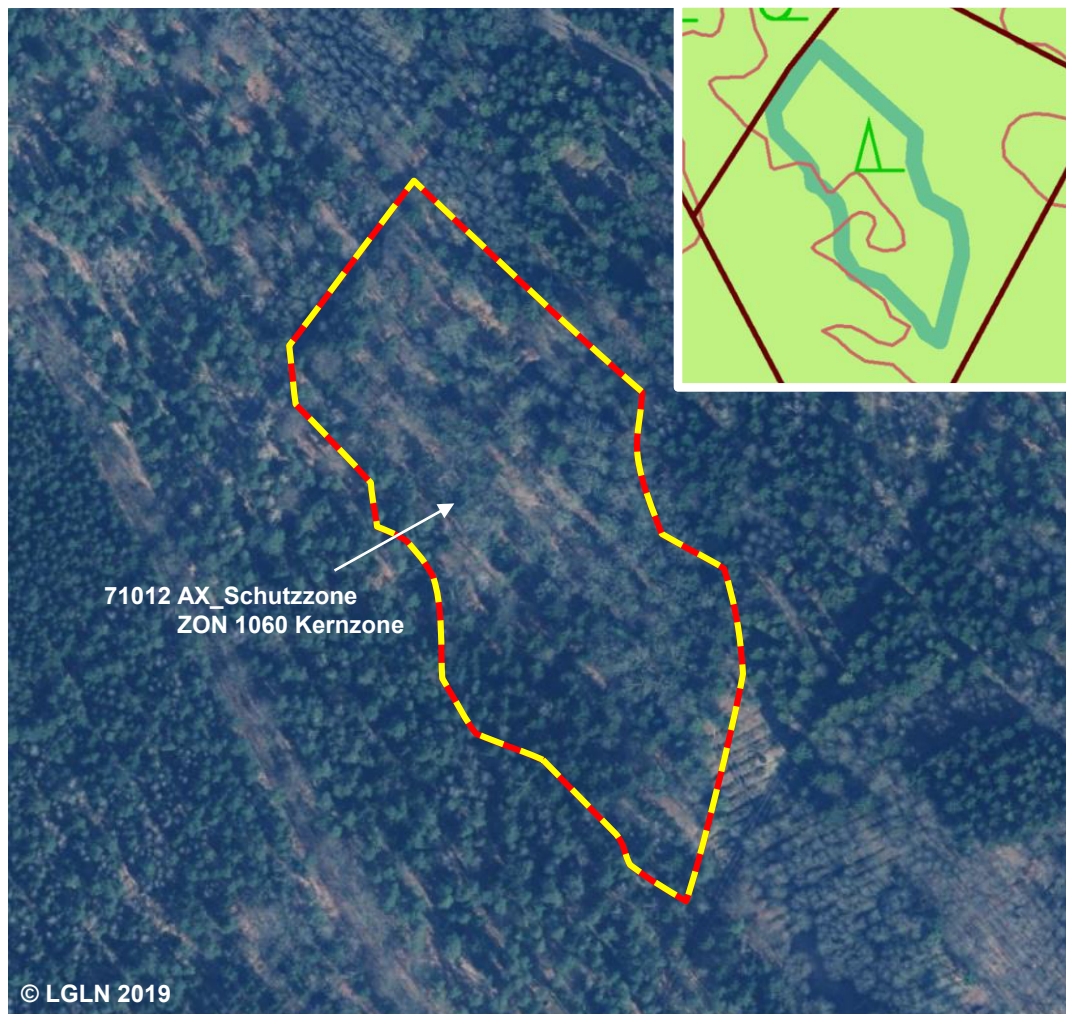
'Unbewirtschaftet' bezeichnet eine Waldfläche, mit oder ohne Bäume, welche nicht bewirtschaftet bzw. nicht wirtschaftlich genutzt wird. Hierzu können auch Waldflächen unter Freileitungen zählen.

Erfassungskriterium: Fläche $\geq 0,1$ ha.

Nutzung (NTZ) 2000 Unbewirtschaftet

NTZ	2000	Unbewirtschaftet
NAM	
RGS	
VEG	1300	Laub- und Nadelholz (G)
ZUS	(G)

Die Modellierung des Objektes erfolgt auf der Grundlage von Fachinformationen.



Unbewirtschaftete Waldfläche innerhalb der Kernzone des Biosphärenreservats 'Niedersächsische Elbtalaue'

43002 AX_Wald (G)

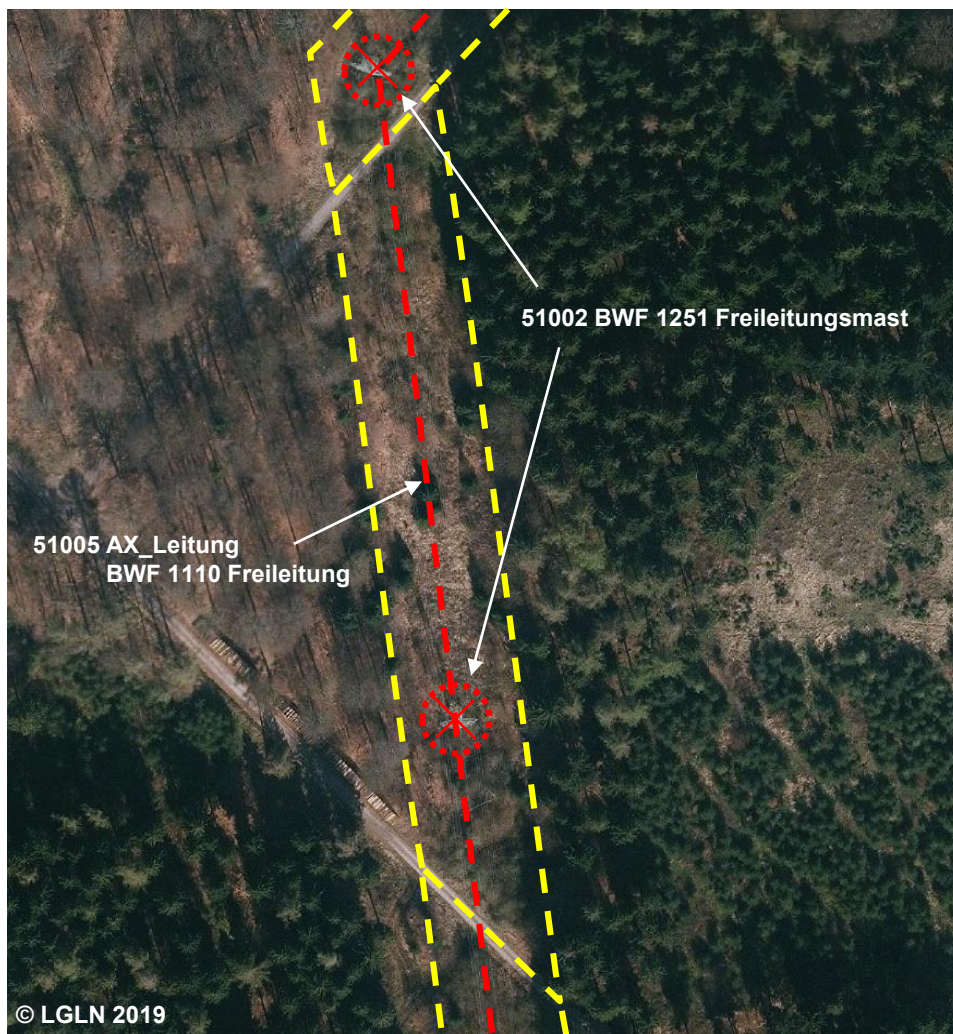
'Unbewirtschaftet' bezeichnet eine Waldfläche, mit oder ohne Bäume, welche nicht bewirtschaftet bzw. nicht wirtschaftlich genutzt wird. Hierzu können auch Waldflächen unter Freileitungen zählen.

Erfassungskriterium: Fläche $\geq 0,1$ ha.

Nutzung (NTZ) 2000 Unbewirtschaftet

NTZ	2000	Unbewirtschaftet
NAM	
RGS	
VEG	1300	Laub- und Nadelholz (G)
ZUS	(G)

Die Modellierung des Objektes erfolgt auf der Grundlage von Fachinformationen.



Blick auf eine unbewirtschaftete Waldfläche