

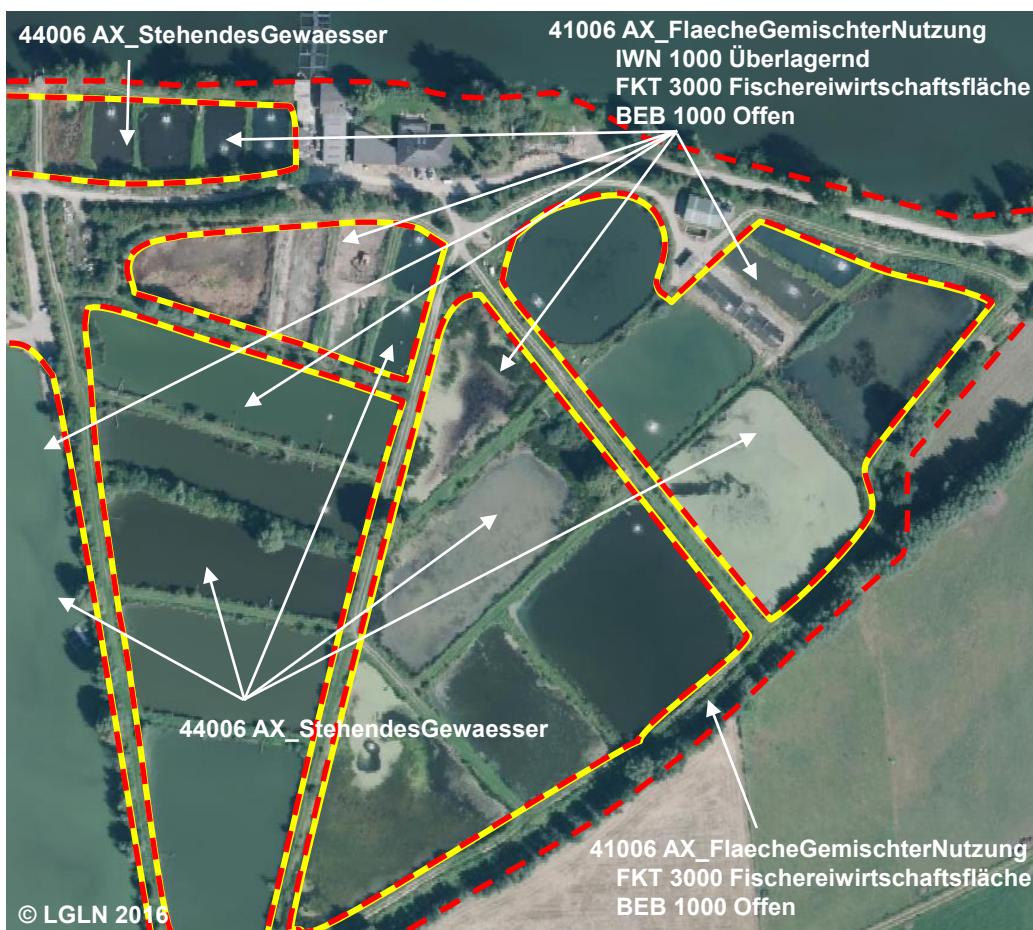
41006 AX_FlaecheGemischterNutzung (G)

'ist WeitereNutzung' beschreibt eine weitere Nutzung für ein Objekt der Tatsächlichen Nutzung auf der Erdoberfläche. Diese Objekte nehmen nicht an der Themenbildung der Tatsächlichen Nutzung teil. 'Überlagernd' beschreibt die Überlagerung des Objektes zu weiteren Objekten der Tatsächlichen Nutzung.

Funktion (FKT) 3000 Fischereiwirtschaftsfläche (LN)

'Fischereiwirtschaftsfläche' bezeichnet Flächen/Areale, die dem (gewerblichen) Fangen oder Züchten von Fischen und anderen Wassertieren/ im Wasser lebenden Organismen zur Nahrungsgewinnung und Weiterverarbeitung dienen.

Erfassungskriterium: Fläche >= 1 ha



IWN	1000	Überlagernd
FKT	3000	Fischereiwirtschaftsfläche (LN)
BEB	1000	Offen (G)
NAM	
ZUS	



Überlagernde Fischereiwirtschaftsfläche
auf der TN Fläche AX_StehendesGewaesser

Die Überlagerung von Objekten der Tatsächlichen Nutzung wird durch das Attribut „istWeitereNutzung“ realisiert, welches bei der abstrakten Klasse AX_TatsaechlicheNutzung eingerichtet ist und somit zwar allen Grundflächen zur Verfügung steht, jedoch nur bei einer Auswahl von Objekten (siehe Abschnitt 17.6 des Erläuterungsteil) zur Anwendung kommt. Sofern das Attribut bei einem Objekt den Wert 1000 aufweist, nimmt besagtes Objekt nicht mehr an der Themenbildung „Tatsächliche Nutzung Basis-DLM“, und somit nicht an der lückenlosen und überschneidungsfreien Beschreibung der Erdoberfläche teil.

Erläuterungsteil Kapitel 2.12.5