

44006 AX_StehendesGewaesser (G)

Funktion (FKT) 8630 Stausee (LN)

'Stausee' ist eine mit Wasser gefüllte, allseitig umschlossene Hohlform der Landoberfläche ohne unmittelbaren Zusammenhang mit Meer.

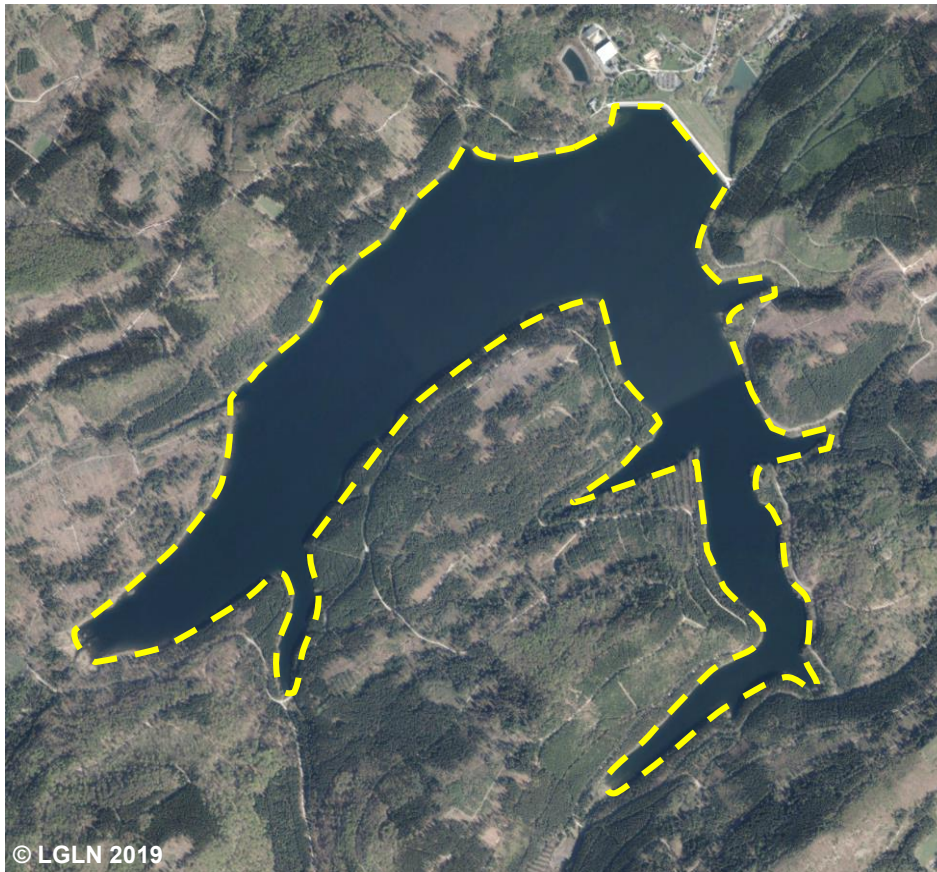
Erfassungskriterium: Fläche $\geq 0,1$ ha - WSG vollzählig ab Fläche ≥ 10 ha, sonst in Auswahl.

Es wird bei der Attributart 'Name' nur die unverschlüsselte Lagebezeichnung geführt.

Konsistenzbedingung: 'Stehendes Gewässer' darf nur eine gemeinsame Kante mit 42003 'Straßenachse', 42005 'Fahrbahnachse', 42008 'Fahrwegachse', 42014 'Bahnstrecke', 53003 'WegPfadSteig' oder 53006 'Gleis' haben, wenn die Objekte eine Relation hatDirektUnten zu einem Objekt 53001 'BauwerkImVerkehrsbereich', 53008 'EinrichtungenFuerDenSchiffsverkehr' mit Wertart 1460 'Anleger' oder 53009 'BauwerkImGewaesserbereich' haben.

Die Attributart 'Nutzung' kann nur im Zusammenhang mit der Attributart 'Funktion' und den Wertarten 8630 und 8631 vorkommen.

Die Attributart 'Zustand' kann nur im Zusammenhang mit der Attributart 'Funktion' und den Wertarten 8630 und 8631 vorkommen.



© LGLN 2019

FKT 8630 Stausee (LN)

HYD

NAM Granetalsperre (G)

NTZ

RGS

SFK

SKZ

WSG 311 (G)

WDM

ZUS

ZNM



© Wegener 2016

Blick auf einen Stausee