

44006 AX_StehendesGewaesser (G)

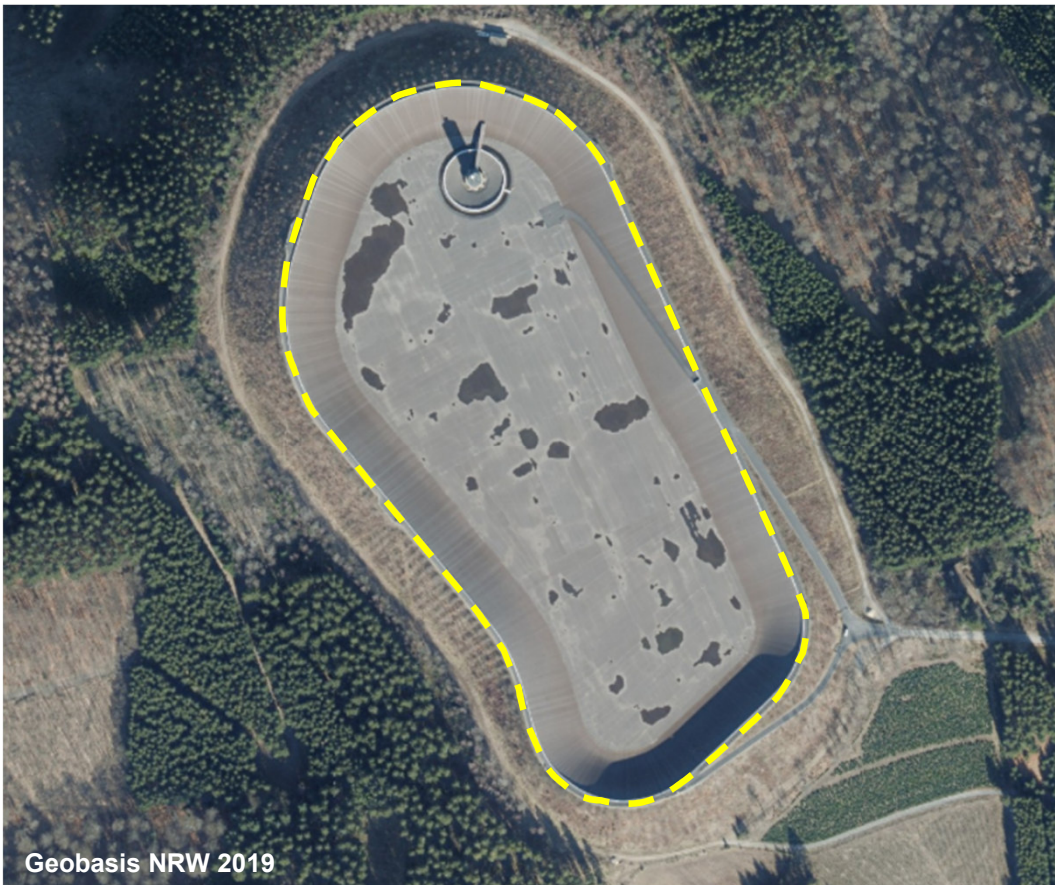
Fachdatenverbindung zur Funktion Speicherbecken

'Speicherbecken' ist eine zeitweise mit Wasser gefüllte, allseitig umschlossene Hohlform der Landoberfläche ohne unmittelbaren Zusammenhang mit Meer

Erfassungskriterium: Fläche $\geq 0,1$ ha / Es wird bei der Attributart 'Name' nur die unverschlüsselte Lagebezeichnung geführt.

Konsistenzbedingung: 'Stehendes Gewässer' darf nur eine gemeinsame Kante mit 42003 'Straßenachse', 42005 'Fahrbahnachse', 42008 'Fahrwegachse', 42014 'Bahnstrecke', 53003 'WegPfadSteig' oder 53006 'Gleis' haben, wenn die Objekte eine Relation hatDirektUnten zu einem Objekt 53001 'BauwerkImVerkehrsbereich', 53008 'EinrichtungenFuerDenSchiffsverkehr' mit Wertart 1460 'Anleger' oder 53009 'BauwerkImGewaesserbereich' haben.

Über die hier vordefinierte Fachdatenverbindung können zukünftige Inhalte bereits heute erfasst werden. Durch den Eintrag 'FKT8631 Speicherbecken' in der Migrationstabelle zum AAA-AS 7.1.1 ist gewährleistet, dass migrierte Objekte mit dem Attribut 'FKT' und der Wertart 8631 'Speicherbecken' belegt werden.



Geobasis NRW 2019

FDV	ART 1900 Fachunterlage
	FDO FKT8631 Speicherbecken
FKT
NAM	Oberbecken Rönkhausen (G)
GWK
HYD
WDM
SFK

Speicherbecken halten Wasser zur Bevorratung und späteren Entnahme vor und sind zur überwiegenden Zeit gefüllt.
Erläuterungsteil
Kapitel 9.2.6.5



Geobasis NRW 2021

Blick auf das Speicherbecken