

42015 AX_Flugverkehr (G)

Fachdatenverbindung zur Art Sonderflughafen

'Sonderflughafen' ist ein Flughafen, der im Luftfahrthandbuch als solcher ausgewiesen ist.

Erfassungskriterium: vollzählig

Erfasst wird die Gesamtfläche innerhalb der Abgrenzung von Flughäfen bzw. von Flugplatzbereichen.

Es wird beim Attribut 'Name' nur die unverschlüsselte Lagebezeichnung geführt.

Über die hier vordefinierte Fachdatenverbindung können zukünftige Inhalte bereits heute erfasst werden. Durch den Eintrag 'ART5513 Sonderflughafen' in der Migrationstabelle zum AAA-AS 7.1 ist gewährleistet, dass migrierte Objekte mit dem Attribut 'ART' und der Wertart 5513 'Sonderflughafen' belegt werden.

FDV ART 1900 Fachunterlage
FDO ART5513 Sonderflughafen
ART wird nicht belegt (G)
NAM Lahr (G)
BEZ EDTL
NTZ 1000 Zivil
ZUS

LAHR	EDTL
Sonderflughafen / Special Airport; IFR, NVFR 1.9 NM N Lahr, Black Forest Airport Lahr GmbH Fritz-Rinderspacher-Str. 9 (B140), 77933 Lahr ☎ (07821) 994-200, Fax 994-253 e-mail: ops@blackforest-airport.com http: www.blackforest-airport.de	

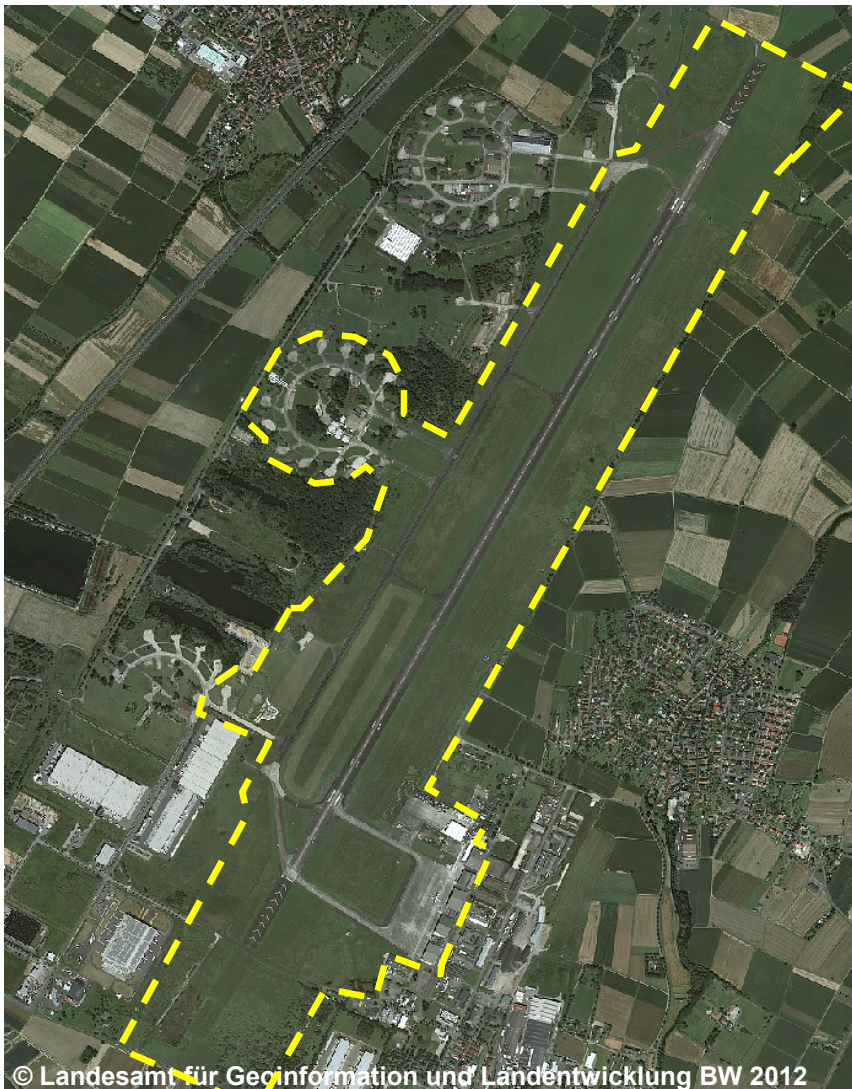
(Luftfahrthandbuch 2012)



© Landesamt für Geoinformation und Landentwicklung BW 2014

Die Modellierung
des Objektes erfolgt
auf der Grundlage
von Fachinformationen.

Blick auf den Sonderflughafen



© Landesamt für Geoinformation und Landentwicklung BW 2012