

42009 AX_Platz (G)

Fachdatenverbindung zur Funktion Caravan-, Wohnmobilstellplatz

'Caravan-, Wohnmobilstellplatz' ist ein öffentlich zugänglicher Stellplatz für Caravan-, Wohn- bzw. Reisemobile, auf dem man im Fahrzeug ein oder mehrere Nächte übernachten darf. Auf einigen dieser Stellplätze sind auch Wohnwagengespanne zugelassen. Diese unterliegen nicht der "Verordnung über Camping- und Wochenendplätze" (CW-VO) und sind aus rechtlicher Sicht keine Campingplätze, sondern Parkplätze im Sinne des örtlich gültigen Straßenverkehrsrechts.

Erfassungskriterium: Es wird bei der Attributart 'Name' nur die unverschlüsselte Lagebezeichnung geführt.

Innerhalb von Ortschaften werden Plätze ohne Name > 0,5 ha erfasst. Außerhalb von Ortschaften werden Parkplätze >1 ha erfasst.

FKT 5330 vollzählig. FKT 5310, 5320 Rast- und Parkplätze an Autobahnen und ähnlich ausgebauten Straßen werden vollzählig erfasst, soweit sie nicht Teil einer 'Raststätte' sind. Punktförmig modellierte Plätze werden bei 53002 AX_Strassenverkehrsanlage ART 4000 erfasst.

Über die hier vordefinierte Fachdatenverbindung können zukünftige Inhalte bereits heute erfasst werden. Durch den Eintrag 'FKT5370 Caravan-, Wohnmobilstellplatz' in der Migrationstabelle zum AAA-AS 7.1.1 ist gewährleistet, dass migrierte Objekte mit dem Attribut 'FKT' und der Wertart 5370 'Caravan-, Wohnmobilstellplatz' belegt werden.



FDV ART 1900 Fachunterlage
FDO FKT5370 Caravan-, Wohnmobilstellplatz
FKT wird nicht belegt (G)
NAM Ölmühle Eberstedt (G)
STS (G)
ZNM



Blick auf den Caravan-, Wohnmobilstellplatz

42009 AX_Platz (G)

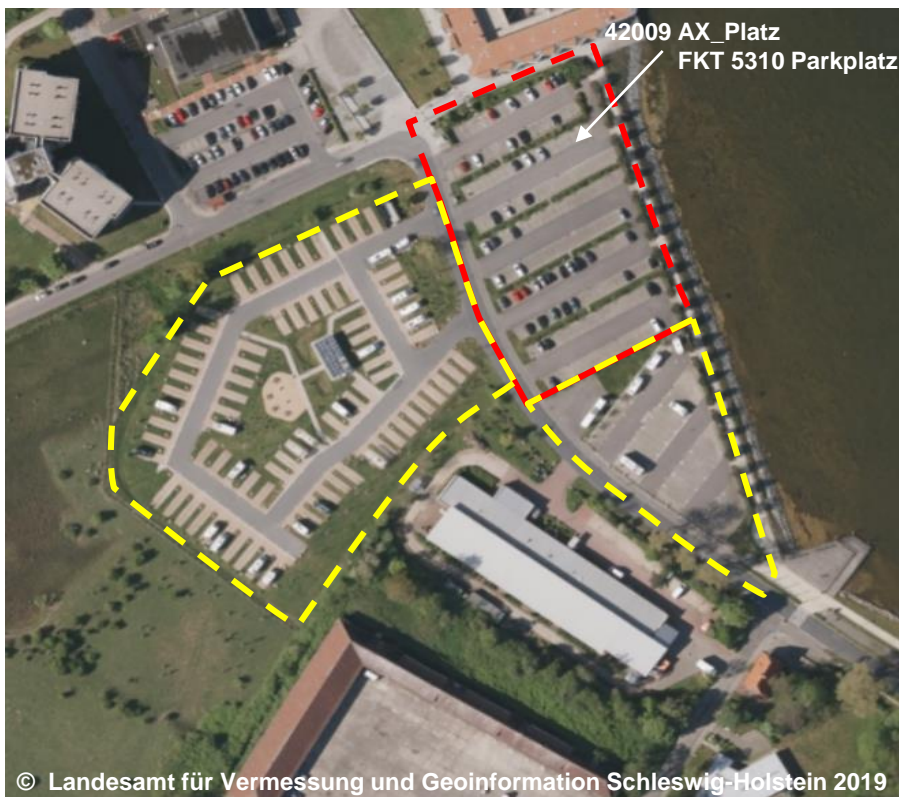
'Caravan-, Wohnmobilstellplatz' ist ein öffentlich zugänglicher Stellplatz für Caravan-, Wohn- bzw. Reisemobile, auf dem man im Fahrzeug ein oder mehrere Nächte übernachten darf. Auf einigen dieser Stellplätze sind auch Wohnwagengespanne zugelassen. Diese unterliegen nicht der "Verordnung über Camping- und Wochenendplätze" (CW-VO) und sind aus rechtlicher Sicht keine Campingplätze, sondern Parkplätze im Sinne des örtlich gültigen Straßenverkehrsrechts.

Erfassungskriterium: Es wird bei der Attributart 'Name' nur die unverschlüsselte Lagebezeichnung geführt.

Innerhalb von Ortschaften werden Plätze ohne Name > 0,5 ha erfasst. Außerhalb von Ortschaften werden Parkplätze >1 ha erfasst.

FKT 5330 vollzählig. FKT 5310, 5320 Rast- und Parkplätze an Autobahnen und ähnlich ausgebauten Straßen werden vollzählig erfasst, soweit sie nicht Teil einer 'Raststätte' sind. Punktförmig modellierte Plätze werden bei 53002 AX_Strassenverkehrsanlage ART 4000 erfasst.

Über die hier vordefinierte Fachdatenverbindung können zukünftige Inhalte bereits heute erfasst werden. Durch den Eintrag 'FKT5370 Caravan-, Wohnmobilstellplatz' in der Migrationstabelle zum AAA-AS 7.1.1 ist gewährleistet, dass migrierte Objekte mit dem Attribut 'FKT' und der Wertart 5370 'Caravan-, Wohnmobilstellplatz' belegt werden.



FDV ART 1900 Fachunterlage
FDO FKT5370 Caravan-, Wohnmobilstellplatz
FKT wird nicht belegt (G)
NAM (G)
STS (G)
ZNM



Blick auf die
Caravan-,
Wohnmobilstellplätze