

42009 AX_Platz (G)

'Caravan-, Wohnmobilstellplatz' ist ein öffentlich zugänglicher Stellplatz für Caravan-, Wohn- bzw. Reisemobile, auf dem man im Fahrzeug ein oder mehrere Nächte übernachten darf. Auf einigen dieser Stellplätze sind auch Wohnwagengespanne zugelassen. Diese unterliegen nicht der "Verordnung über Camping- und Wochenendplätze" (CW-VO) und sind aus rechtlicher Sicht keine Campingplätze, sondern Parkplätze im Sinne des örtlich gültigen Straßenverkehrsrechts.

Erfassungskriterium: Es wird bei der Attributart 'Name' nur die unverschlüsselte Lagebezeichnung geführt.

Innerhalb von Ortschaften werden Plätze ohne Name > 0,5 ha erfasst. Außerhalb von Ortschaften werden Parkplätze >1 ha erfasst.

FKT 5330 vollzählig. FKT 5310, 5320 Rast- und Parkplätze an Autobahnen und ähnlich ausgebauten Straßen werden vollzählig erfasst, soweit sie nicht Teil einer 'Raststätte' sind. Punktförmig modellierte Plätze werden bei 53002 AX_Strassenverkehrsanlage ART 4000 erfasst.

Funktion (FKT) 5370 Caravan-, Wohnmobilstellplatz


FKT 5370 Caravan-, Wohnmobilstellplatz

NAM Ölmühle Eberstedt (G)

STS (G)

RGS

ZNM



© Friebe 2021

Blick auf den Caravan-, Wohnmobilstellplatz

42009 AX_Platz (G)

'Caravan-, Wohnmobilstellplatz' ist ein öffentlich zugänglicher Stellplatz für Caravan-, Wohn- bzw. Reisemobile, auf dem man im Fahrzeug ein oder mehrere Nächte übernachten darf. Auf einigen dieser Stellplätze sind auch Wohnwagengespanne zugelassen. Diese unterliegen nicht der "Verordnung über Camping- und Wochenendplätze" (CW-VO) und sind aus rechtlicher Sicht keine Campingplätze, sondern Parkplätze im Sinne des örtlich gültigen Straßenverkehrsrechts.

Erfassungskriterium: Es wird bei der Attributart 'Name' nur die unverschlüsselte Lagebezeichnung geführt.

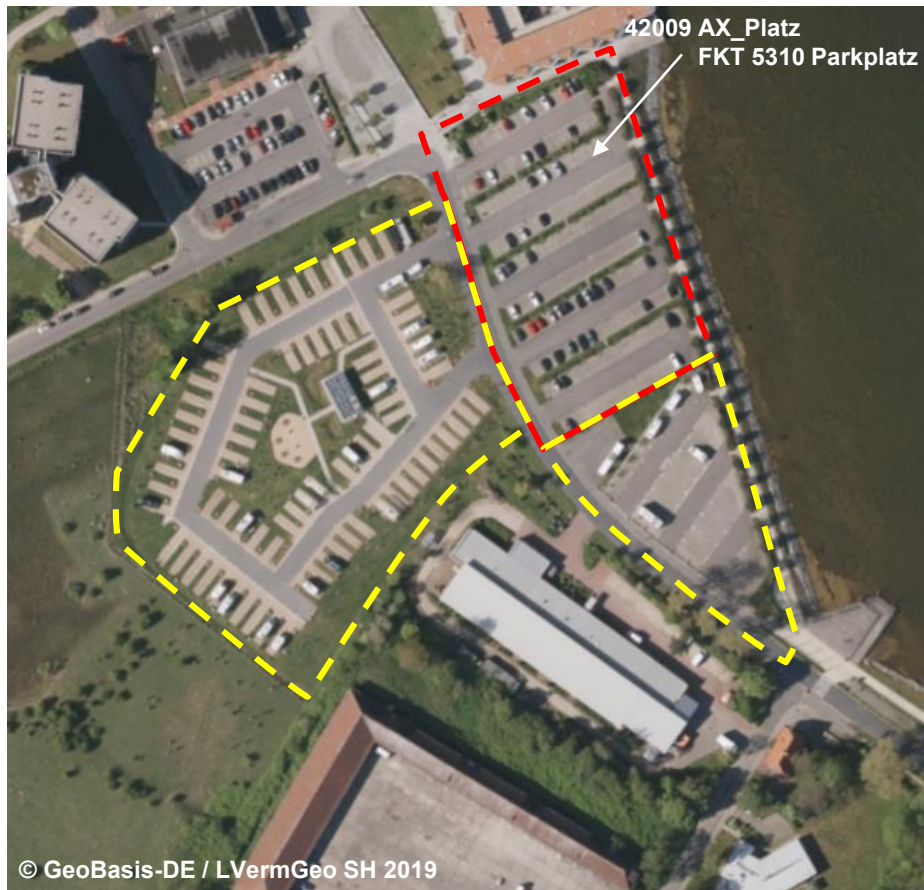
Innerhalb von Ortschaften werden Plätze ohne Name > 0,5 ha erfasst. Außerhalb von Ortschaften werden Parkplätze >1 ha erfasst.

FKT 5330 vollzählig. FKT 5310, 5320 Rast- und Parkplätze an Autobahnen und ähnlich ausgebauten Straßen werden vollzählig erfasst, soweit sie nicht Teil einer 'Raststätte' sind. Punktförmig modellierte Plätze werden bei 53002 AX_Strassenverkehrsanlage ART 4000 erfasst.

Funktion (FKT) 5370 Caravan-, Wohnmobilstellplatz

FKT 5370 Caravan-, Wohnmobilstellplatz

NAM	(G)
STS	(G)
RGS	
ZNM	



Blick auf die
Caravan-,
Wohnmobil-
stellplätze