

41008 AX_SportFreizeitUndErholungsflaeche (G)

'ist WeitereNutzung' beschreibt eine weitere Nutzung für ein Objekt der Tatsächlichen Nutzung auf der Erdoberfläche. Diese Objekte nehmen nicht an der Themenbildung der Tatsächlichen Nutzung teil. 'Überlagernd' beschreibt die Überlagerung des Objektes zu weiteren Objekten der Tatsächlichen Nutzung.

istWeitereNutzung (IWN) 1000 Überlagernd

Funktion (FKT) 4100 Sportanlage (G) (LN)

'Sportanlage' ist eine Fläche mit Bauwerken und Einrichtungen, die zur Ausübung von (Wettkampf-)Sport und für Zuschauer bestimmt ist.

Erfassungskriterium: Vollzählig

NAM ist nur Grunddatenbestand in Verbindung mit FKT 4100, 4200, 4210, 4220, 4230, 4240, 4250, 4400 und 4420

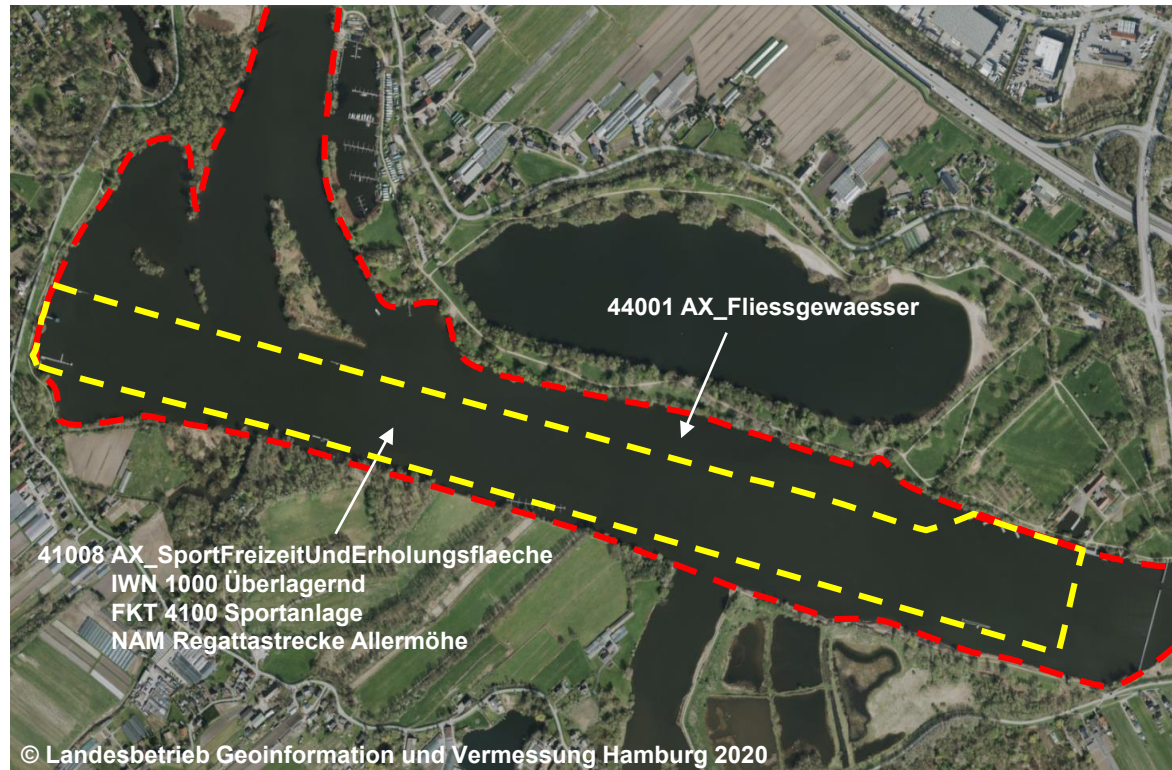
IWN 1000 Überlagernd

FKT 4100 Sportanlage (G) (LN)

BEZ

NAM Regattastrecke Allermöhe (G)

ZUS



Die Überlagerung von Objekten der Tatsächlichen Nutzung wird durch das Attribut „istWeitereNutzung“ realisiert, welches bei der abstrakten Klasse AX_TatsaechlicheNutzung eingerichtet ist und somit zwar allen Grundflächen zur Verfügung steht, jedoch nur bei einer Auswahl von Objekten (siehe Abschnitt 17.6 des Erläuterungsteil) zur Anwendung kommt. Sofern das Attribut bei einem Objekt den Wert 1000 aufweist, nimmt besagtes Objekt nicht mehr an der Themenbildung „Tatsächliche Nutzung Basis-DLM“, und somit nicht an der lückenlosen und überschneidungsfreien Beschreibung der Erdoberfläche teil.

Auszug aus dem Erläuterungsteil Kapitel 2.12.5



Blick auf die Sportanlage

41008 AX_SportFreizeitUndErholungsflaeche (G)

'ist WeitereNutzung' beschreibt eine weitere Nutzung für ein Objekt der Tatsächlichen Nutzung auf der Erdoberfläche. Diese Objekte nehmen nicht an der Themenbildung der Tatsächlichen Nutzung teil. 'Überlagernd' beschreibt die Überlagerung des Objektes zu weiteren Objekten der Tatsächlichen Nutzung.

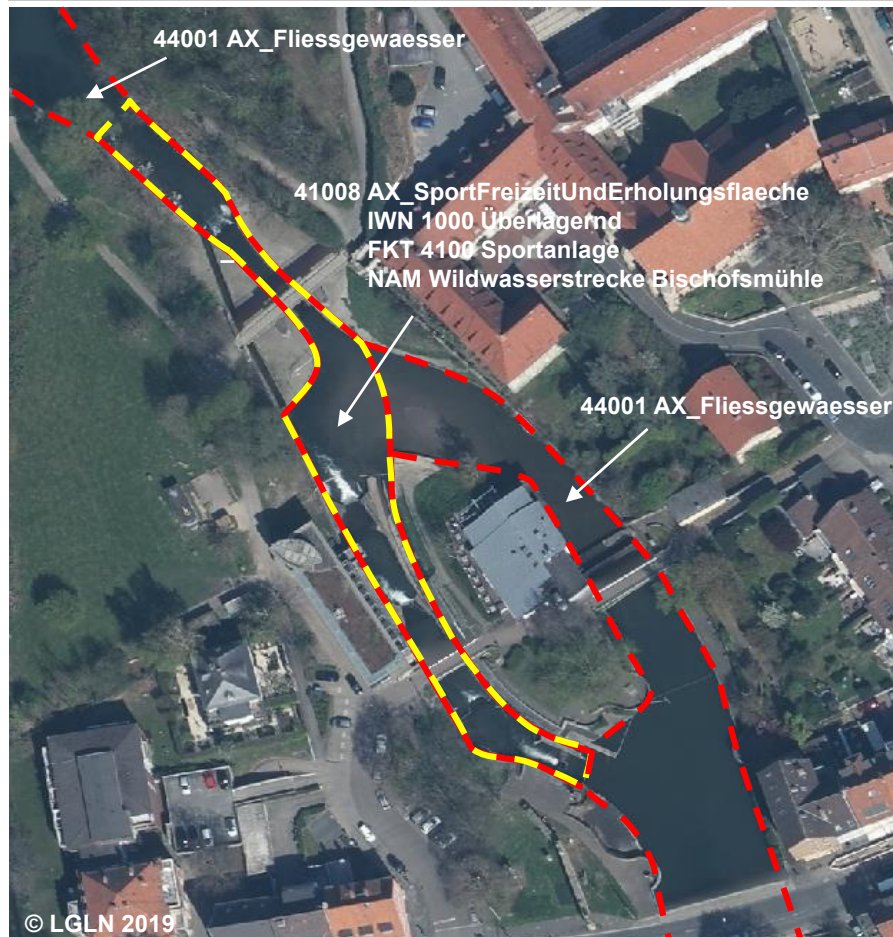
istWeitereNutzung (IWN) 1000 Überlagernd

Funktion (FKT) 4100 Sportanlage (G) (LN)

'Sportanlage' ist eine Fläche mit Bauwerken und Einrichtungen, die zur Ausübung von (Wettkampf-)Sport und für Zuschauer bestimmt ist.

Erfassungskriterium: Vollzählig

NAM ist nur Grunddatenbestand in Verbindung mit FKT 4100, 4200, 4210, 4220, 4230, 4240, 4250, 4400 und 4420



IWN 1000 Überlagernd
FKT 4100 Sportanlage (G) (LN)
BEZ
NAM Wildwasserstrecke Bischofsmühle (G)
ZUS



Blick auf die Sportanlage