

### 53008 AX\_EinrichtungFuerDenSchiffsverkehr (G)

'Wasserliegeplatz' bezeichnet eine wasserseitige Stelle außerhalb von Hafenbecken, an dem Wasserfahrzeuge vorübergehend oder dauerhaft verankert sind, mit dem Zweck des Güterumschlages (keine Boots-, Strand- oder Landliegeplätze).

**Erfassungskriterium:** Nur flächenförmige Erfassung

**Konsistenzbedingung:** Wasserliegeplatz kann nur außerhalb von der Objektart 44005 AX\_Hafenbecken oder 71011 AX\_SonstigesRecht mit ADF 9450 Hafenbecken vorkommen.

### Art (ART) 1470 Wasserliegeplatz

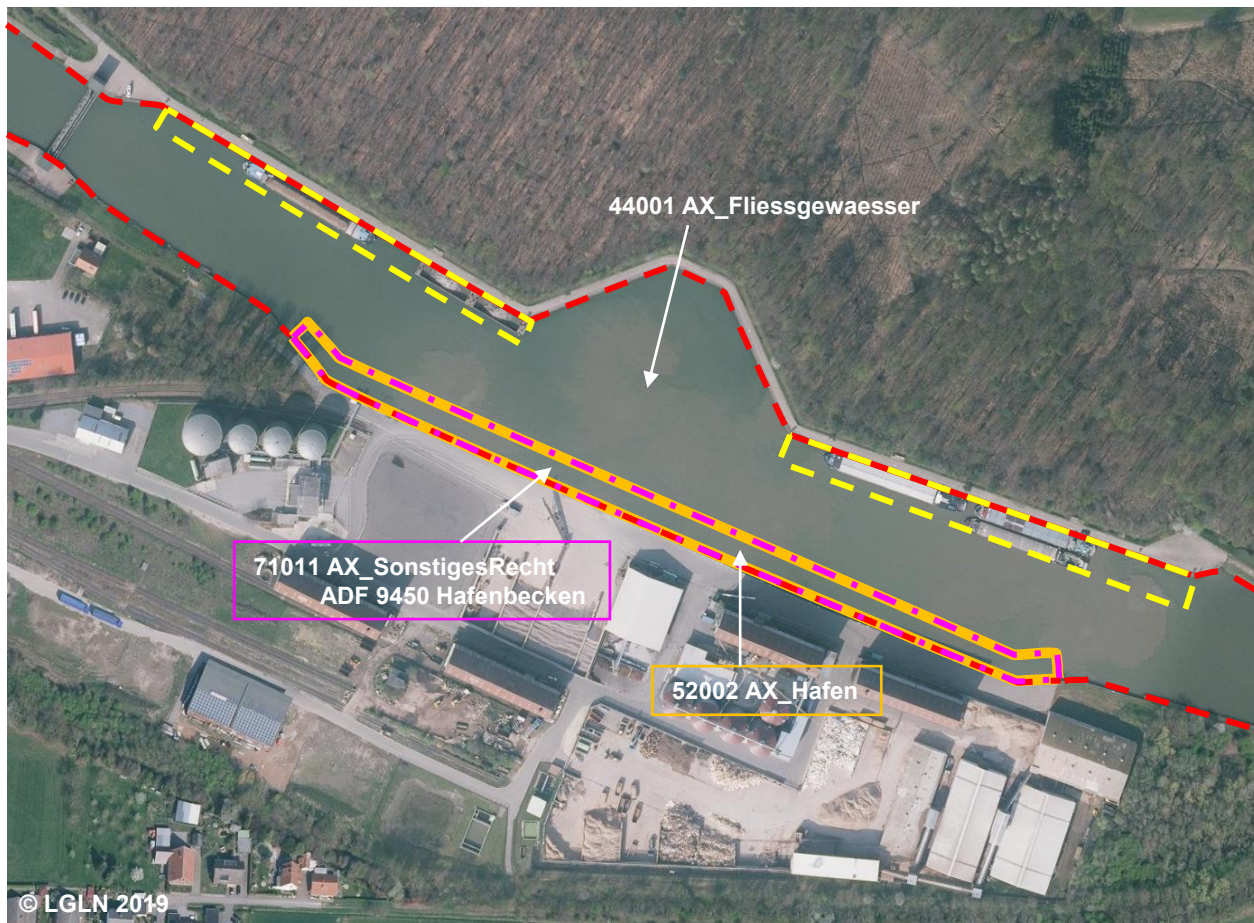
ART 1470 Wasserliegeplatz

BEZ ....

NAM ....

ZUS ....

Die Modellierung  
des Objektes erfolgt  
auf der Grundlage von  
Fachinformationen.



Blick auf den Wasserliegeplatz