

44006 AX_StehendesGewaesser (G)

Funktion (FKT) 8631 Speicherbecken (LN)

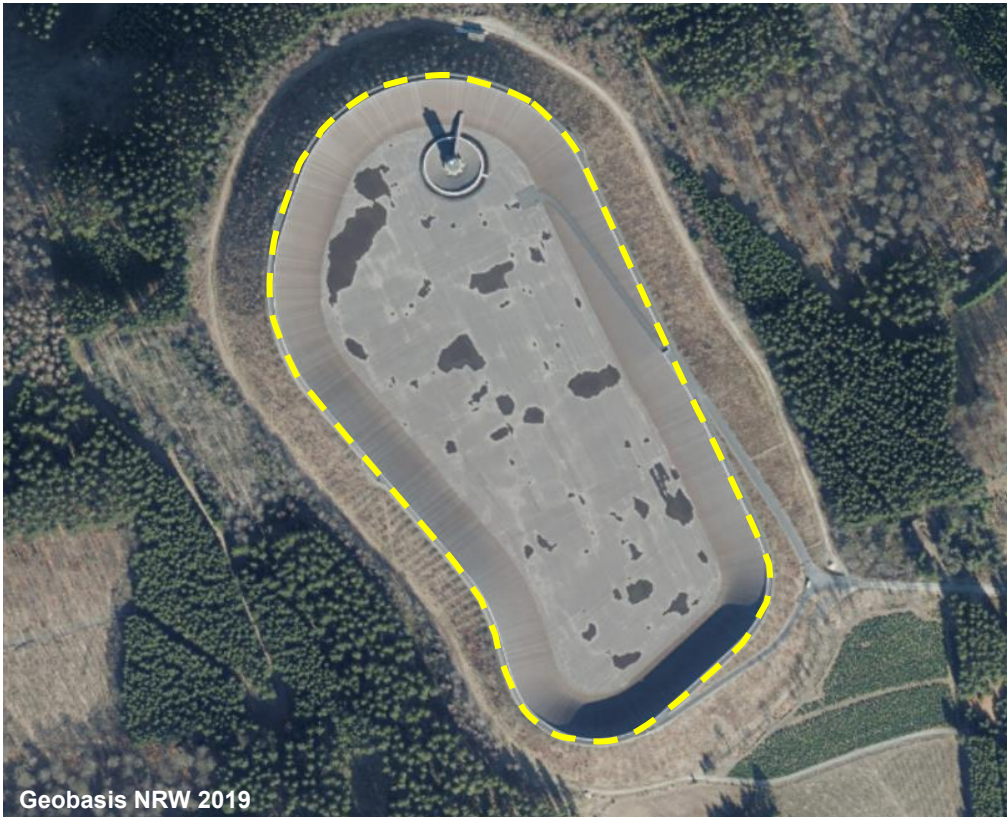
'Speicherbecken' ist eine zeitweise mit Wasser gefüllte, allseitig umschlossene Hohlform der Landoberfläche ohne unmittelbaren Zusammenhang mit Meer.

Erfassungskriterium: Fläche $\geq 0,1$ ha - WSG vollzählig ab Fläche ≥ 10 ha, sonst in Auswahl.
Es wird bei der Attributart 'Name' nur die unverschlüsselte Lagebezeichnung geführt.

Konsistenzbedingung: 'Stehendes Gewässer' darf nur eine gemeinsame Kante mit 42003 'Straßenachse', 42005 'Fahrbahnachse', 42008 'Fahrwegachse', 42014 'Bahnstrecke', 53003 'WegPfadSteig' oder 53006 'Gleis' haben, wenn die Objekte eine Relation hatDirektUnten zu einem Objekt 53001 'BauwerkImVerkehrsbereich', 53008 'EinrichtungenFuerDenSchiffsverkehr' mit Wertart 1460 'Anleger' oder 53009 'BauwerkImGewaesserbereich' haben.

Die Attributart 'Nutzung' kann nur im Zusammenhang mit der Attributart 'Funktion' und den Wertarten 8630 und 8631 vorkommen.

Die Attributart 'Zustand' kann nur im Zusammenhang mit der Attributart 'Funktion' und den Wertarten 8630 und 8631 vorkommen.



Geobasis NRW 2019

FKT	8631	Speicherbecken (LN)	SKZ	
HYD		WSG	(G)
NAM	Oberbecken Rönkhausen (G)		WDM	
NTZ		ZUS	
RGS		ZNM	
SFK				



Geobasis NRW 2021

Blick auf das Speicherbecken