

42009 AX_Platz (G)
Fachdatenverbindung zur Funktion Busbahnhof

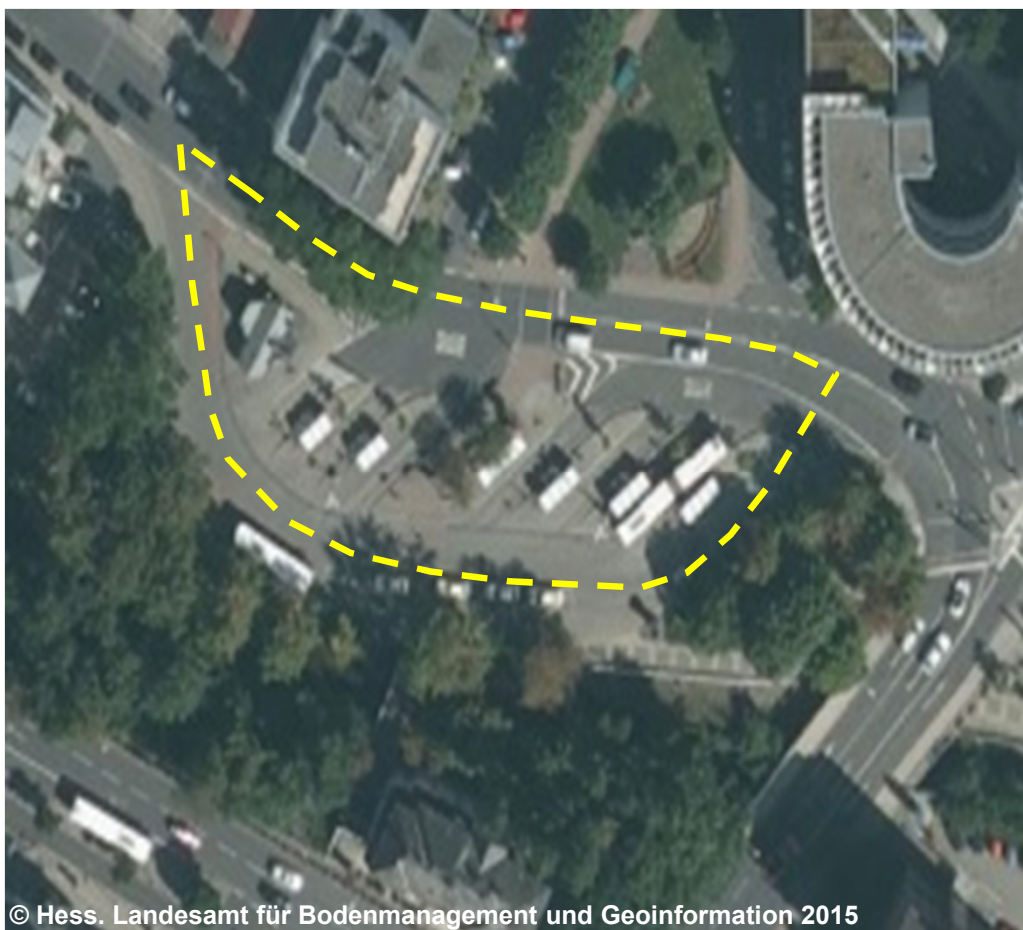
'Busbahnhof' ist eine Verkehrsanlage, die als zentraler Verknüpfungspunkt verschiedener Buslinien dient.

Erfassungskriterium: Es wird bei der Attributart 'Name' nur die unverschlüsselte Lagebezeichnung geführt.

Innerhalb von Ortschaften werden Plätze ohne Name > 0,5 ha erfasst. Außerhalb von Ortschaften werden Parkplätze >1 ha erfasst.

FKT 5330 vollzählig. FKT 5310, 5320 Rast- und Parkplätze an Autobahnen und ähnlich ausgebauten Straßen werden vollzählig erfasst, soweit sie nicht Teil einer 'Raststätte' sind. Punktförmig modellierte Plätze werden bei 53002 AX_Strassenverkehrsanlage ART 4000 erfasst.

Über die hier vordefinierte Fachdatenverbindung können zukünftige Inhalte bereits heute erfasst werden. Durch den Eintrag 'FKT5360 Busbahnhof' in der Migrationstabelle zum AAA-AS 7.1 ist gewährleistet, dass migrierte Objekte mit dem Attribut 'FKT' und der Wertart 5360 'Busbahnhof' belegt werden.



FDV ART 1900 Fachunterlage
FDO FKT5360 Busbahnhof
FKT wird nicht belegt (G)
NAM Walter-Klas-Platz (G)
STS 1411195400061 (G)
ZNM



Blick auf den Busbahnhof