

# 51006 AX\_BauwerkOderAnlageFuerSportFreizeitUndErholung (G)

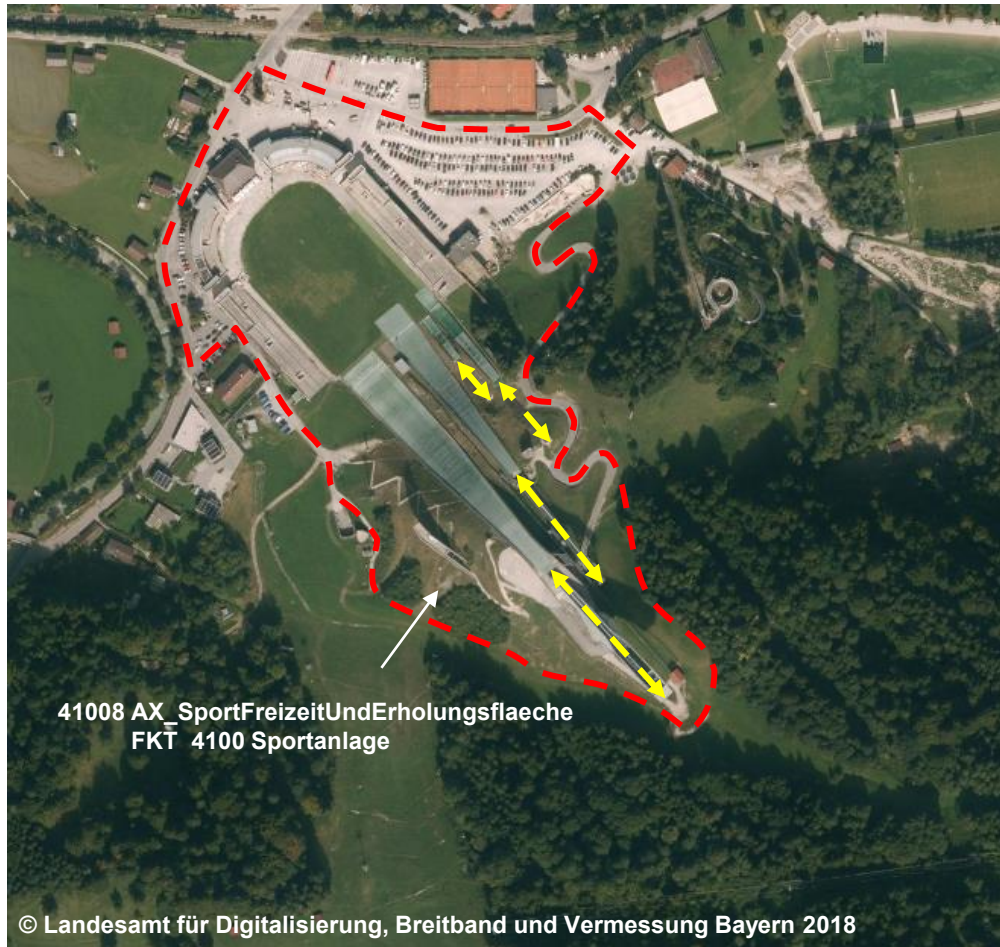
Objekthoehe (HHO) ....

'Objekthöhe' ist die Höhendifferenz in Meter zwischen dem unteren und oberen Bezugspunkt.

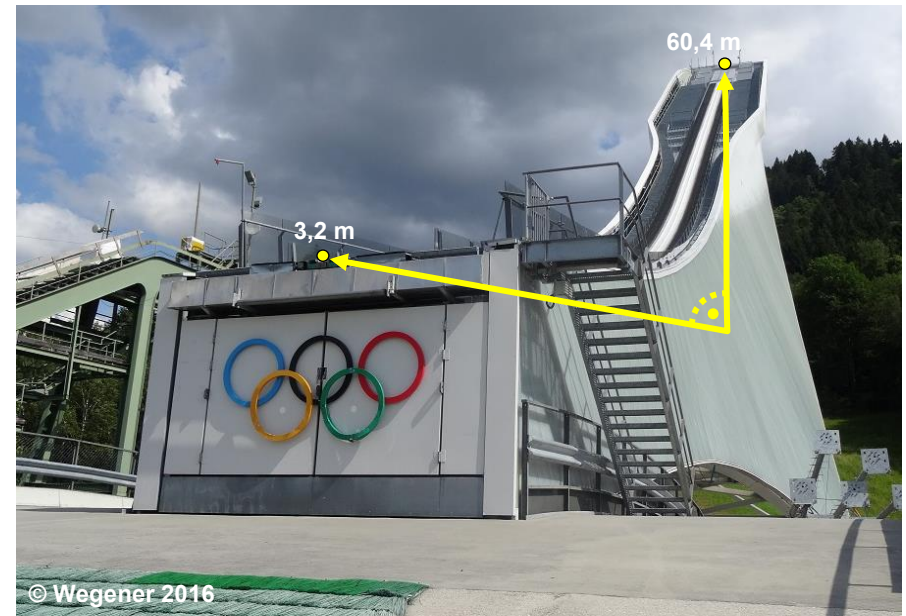
**Erfassungskriterium:**  $\geq 30$  m Höhe

NAM ist nur Grunddatenbestand in Verbindung mit BWF 1441, 1442, 1470 und 1510

**Konsistenzbedingung:** Die Wertart 1470 der Attributart 'Bauwerksfunktion' überlagert immer ein Objekt 41008 'SportFreizeitUndErholungsfläche' mit 'Funktion' 4100 'Sportanlage'.



HHO 57,2  
BWF 1470 Sprungschanze (Anlauf) (G)  
BRO ....  
NAM Große Olympiaschanze (G)  
ZUS ....



Oberer und unterer Bezugspunkt für die Ermittlung der Objekthöhe einer Sprungschanze



# 51006 AX\_BauwerkOderAnlageFuerSportFreizeitUndErholung (G)

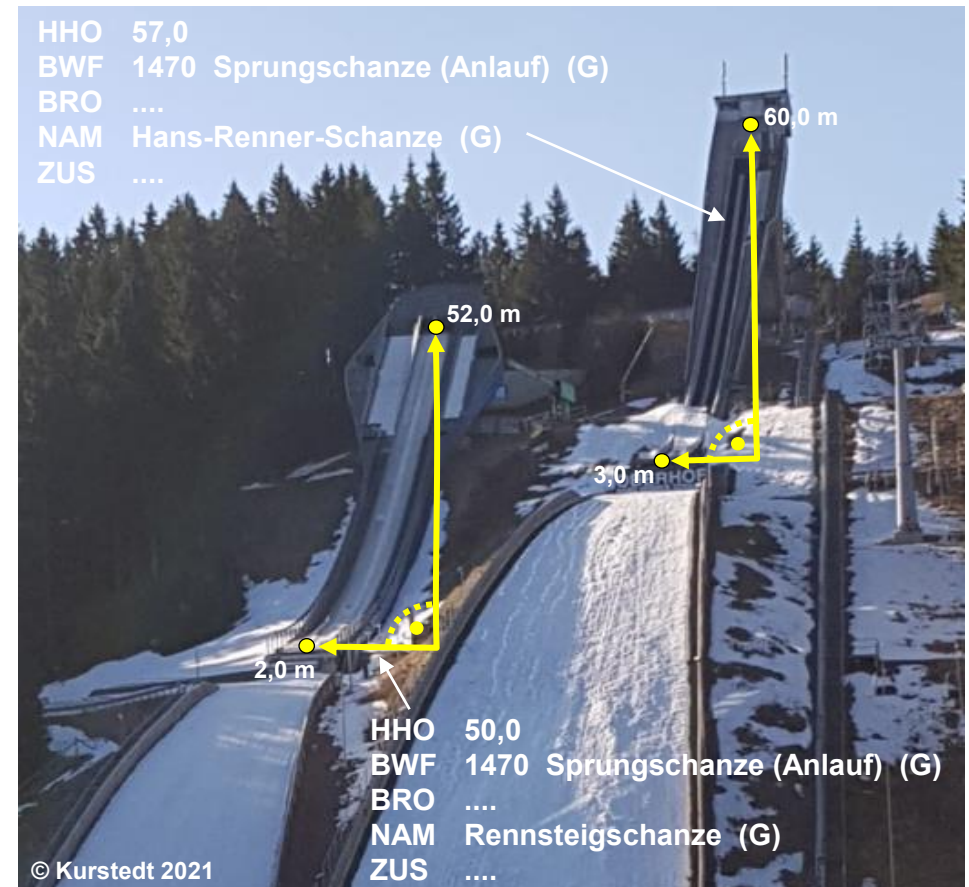
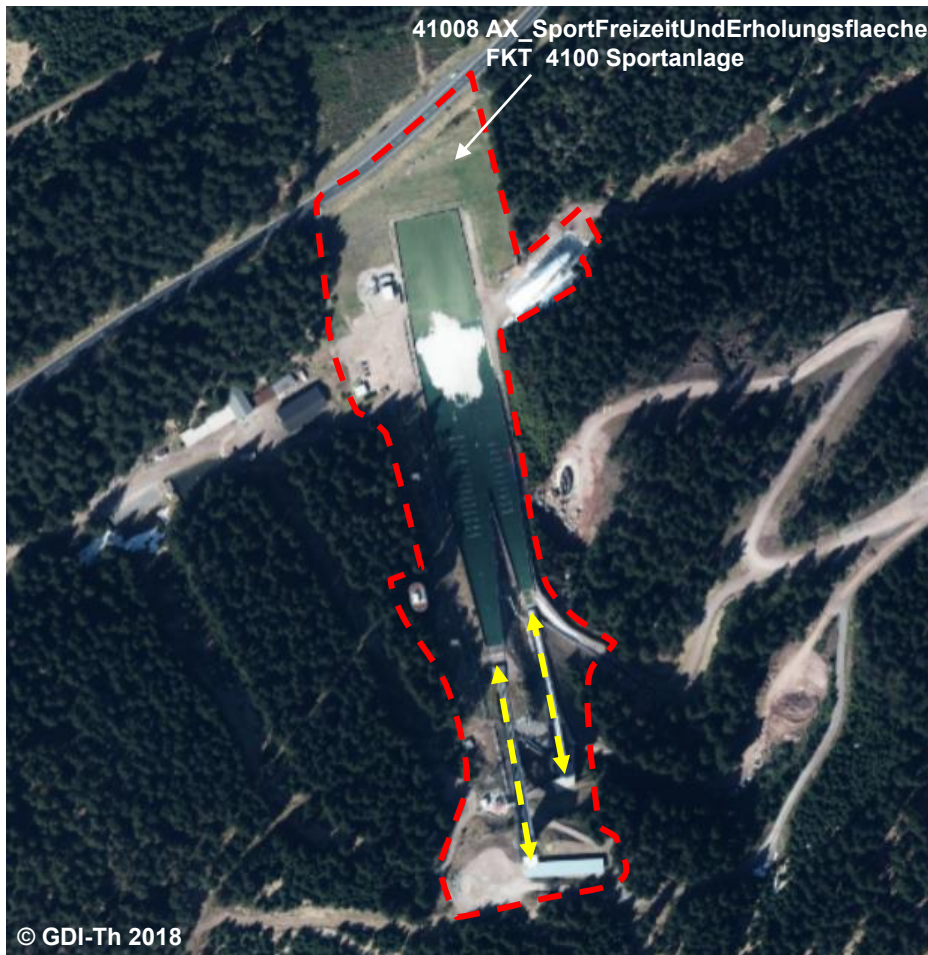
Objekthoehe (HHO) ....

'Objekthöhe' ist die Höhendifferenz in Meter zwischen dem unteren und oberen Bezugspunkt.

**Erfassungskriterium:** >= 30 m Höhe

NAM ist nur Grunddatenbestand in Verbindung mit BWF 1441, 1442, 1470 und 1510

**Konsistenzbedingung:** Die Wertart 1470 der Attributart 'Bauwerksfunktion' überlagert immer ein Objekt 41008 'SportFreizeitUndErholungsfläche' mit 'Funktion' 4100 'Sportanlage'.



Oberer und unterer Bezugspunkt für die Ermittlung der Objekthöhe einer Sprungschanze