

51006 AX_BauwerkOderAnlageFuerSportFreizeitUndErholung (G)

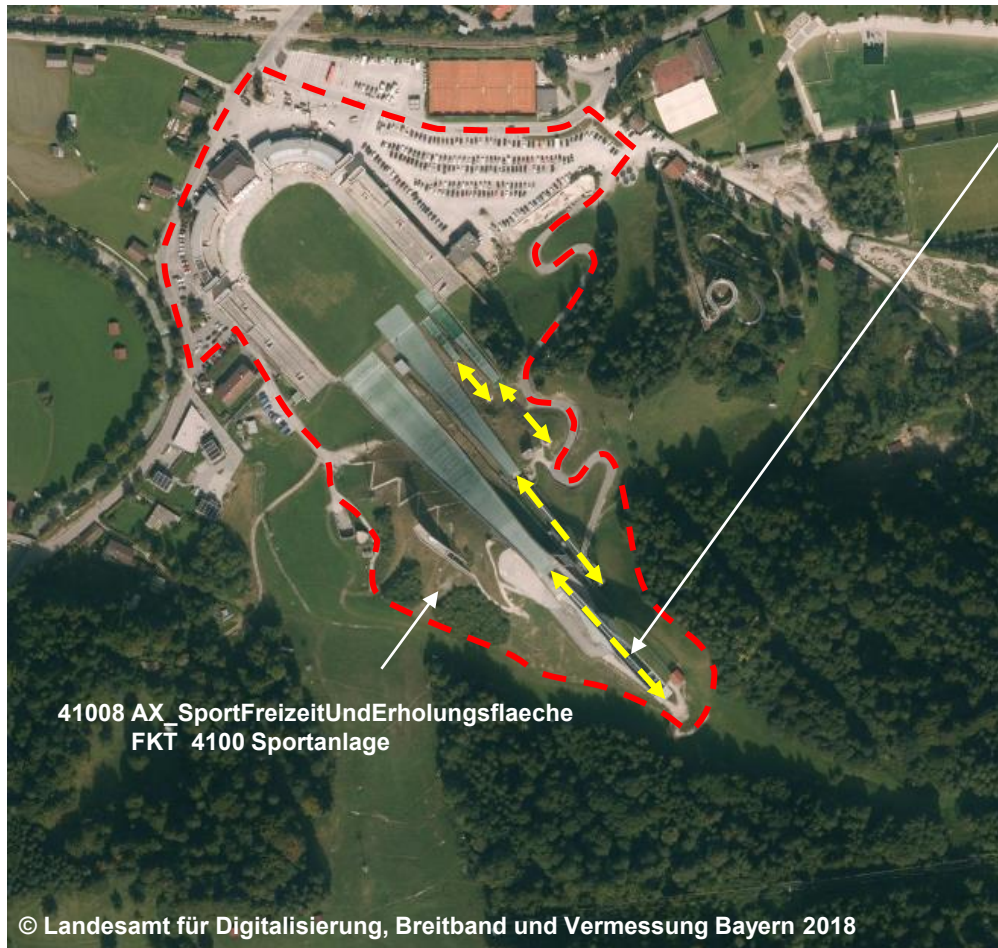
Bauwerksfunktion (BWF) 1470 Sprungschanze (Anlauf) (G)

'Sprungschanze (Anlauf)' ist eine Anlage zum Skispringen mit einer stark abschüssigen, in einem Absprungtisch endenden Bahn zum Anlauf nehmen.

Erfassungskriterium: ≥ 30 m Höhe

NAM ist nur Grunddatenbestand in Verbindung mit BWF 1441, 1442, 1470 und 1510

Konsistenzbedingung: Die Wertart 1470 der Attributart 'Bauwerksfunktion' überlagert immer ein Objekt 41008 'SportFreizeitUndErholungsfläche' mit 'Funktion' 4100 'Sportanlage'.



BWF 1470 Sprungschanze (Anlauf) (G)

BRO

NAM Große Olympiaschanze (G)

HHO 57,2

ZUS



Blick auf die Sprungschanzen