

51006 AX_BauwerkOderAnlageFuerSportFreizeitUndErholung (G)

Bauwerksfunktion (BWF) 1410 Spielfeld (G)

'Spielfeld' ist eine abgegrenzte, markierte Fläche, auf der die Sportart unmittelbar ausgeübt wird, z.B. die einzelnen Fußballfelder (Hauptplatz und Trainingsplätze) einer größeren Anlage oder die Trainings-/Reitplätze i. V. m. Reitsport. Die zusammenhängenden Spielflächen innerhalb einer Tennisanlage werden zu einem Spielfeld zusammengefasst.

Erfassungskriterium: $\geq 0,2$ ha. Innerhalb von überdachten Stadien werden Spielfelder nicht erfasst.

NAM ist nur Grunddatenbestand in Verbindung mit BWF 1441, 1442, 1470 und 1510

Konsistenzbedingung: Die Attributart 'Sportart' kann nur in Verbindung mit der Attributart 'Bauwerksfunktion' und den Wertarten 1410, 1420, 1440, 1441 und 1442 vorkommen.



BWF 1410 Spielfeld (G)

NAM

SPO

ZUS



Blick auf ein Spielfeld



51006 AX_BauwerkOderAnlageFuerSportFreizeitUndErholung (G)

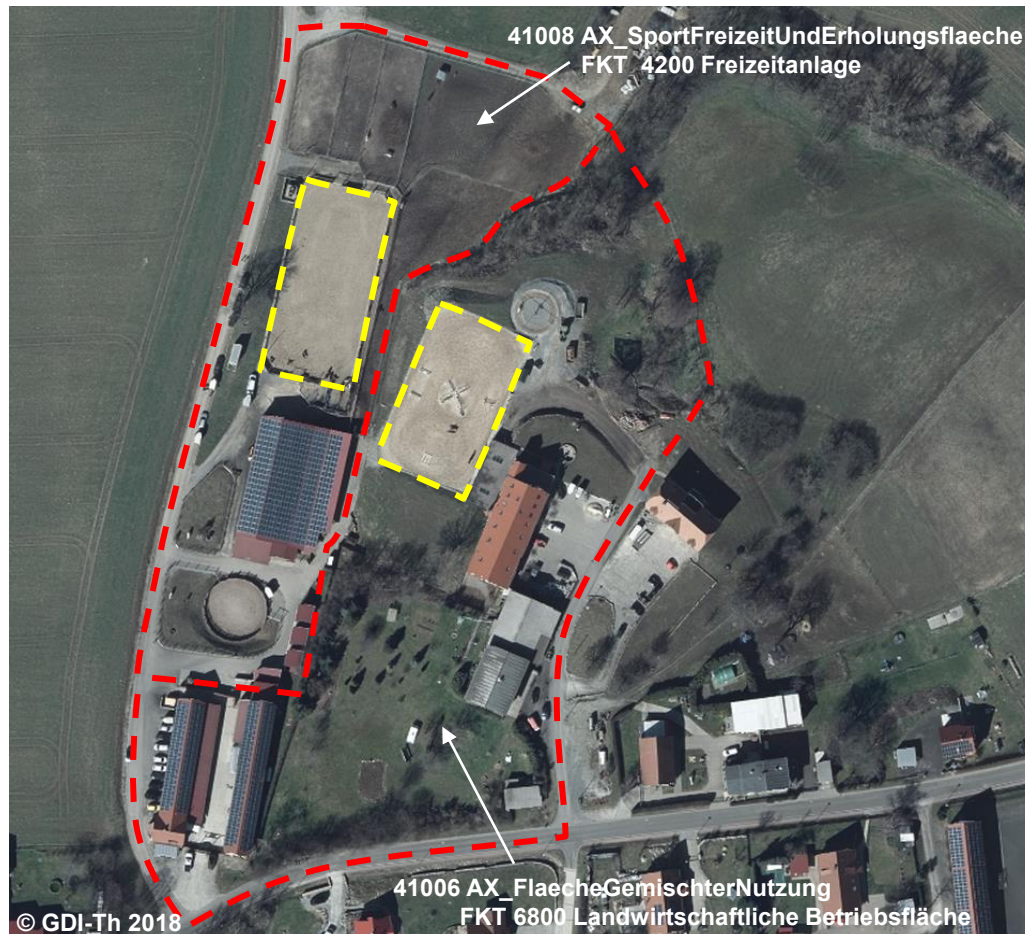
Bauwerksfunktion (BWF) 1410 Spielfeld (G)

'Spielfeld' ist eine abgegrenzte, markierte Fläche, auf der die Sportart unmittelbar ausgeübt wird, z.B. die einzelnen Fußballfelder (Hauptplatz und Trainingsplätze) einer größeren Anlage oder die Trainings-/Reitplätze i. V. m. Reitsport. Die zusammenhängenden Spielflächen innerhalb einer Tennisanlage werden zu einem Spielfeld zusammengefasst.

Erfassungskriterium: $\geq 0,2$ ha. Innerhalb von überdachten Stadien werden Spielfelder nicht erfasst.

NAM ist nur Grunddatenbestand in Verbindung mit BWF 1441, 1442, 1470 und 1510

Konsistenzbedingung: Die Attributart 'Sportart' kann nur in Verbindung mit der Attributart 'Bauwerksfunktion' und den Wertarten 1410, 1420, 1440, 1441 und 1442 vorkommen.



BWF	1410	Spielfeld (G)
NAM	
SPO	1040	Reiten
ZUS	



Geobasis NRW 2020

Blick auf ein Spielfeld
mit der Sportart Reiten

51006 AX_BauwerkOderAnlageFuerSportFreizeitUndErholung (G)

Bauwerksfunktion (BWF) 1410 Spielfeld (G)

'Spielfeld' ist eine abgegrenzte, markierte Fläche, auf der die Sportart unmittelbar ausgeübt wird, z.B. die einzelnen Fußballfelder (Hauptplatz und Trainingsplätze) einer größeren Anlage oder die Trainings-/Reitplätze i. V. m. Reitsport. Die zusammenhängenden Spielflächen innerhalb einer Tennisanlage werden zu einem Spielfeld zusammengefasst.

Erfassungskriterium: $\geq 0,2$ ha. Innerhalb von überdachten Stadien werden Spielfelder nicht erfasst.

NAM ist nur Grunddatenbestand in Verbindung mit BWF 1441, 1442, 1470 und 1510

Konsistenzbedingung: Die Attributart 'Sportart' kann nur in Verbindung mit der Attributart 'Bauwerksfunktion' und den Wertarten 1410, 1420, 1440, 1441 und 1442 vorkommen.



BWF 1410 Spielfeld (G)

NAM

SPO 1030 Tennis



Blick auf ein Spielfeld mit der Sportart Tennis