

42015 AX_Flugverkehr (G)

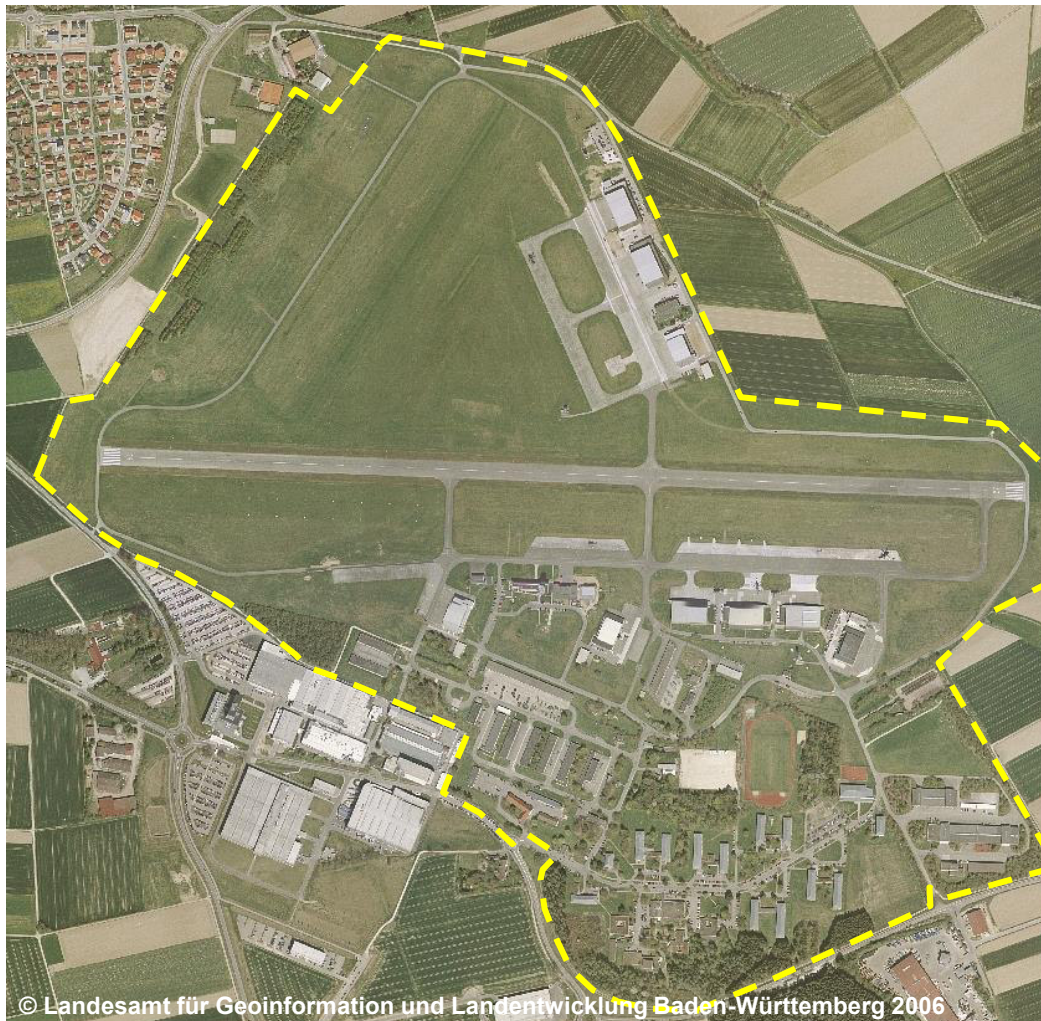
'Militärisch' bedeutet, dass 'Flugverkehr' nur von Streitkräften genutzt wird.

Erfassungskriterium: ZUS 4000 Fläche \geq 5,0 ha, sonst vollzählig.

Erfasst wird die Gesamtfläche innerhalb der Abgrenzung von Flughäfen bzw. von Flugplatzbereichen.

Es wird beim Attribut 'Name' nur die unverschlüsselte Lagebezeichnung geführt.

Nutzung (NTZ) 2000 Militärisch (G)



NTZ 2000 Militärisch (G)
ART 5522 Sonderlandeplatz (G)
BEZ ETHL
FKT
NAM Laupheim (G)
ZUS (G)
ZNM

Die Modellierung des Objektes erfolgt auf der Grundlage von Fachinformationen.



© Landesamt für Geoinformation und Landentwicklung
Baden-Württemberg 2010

© Landesamt für Geoinformation und Landentwicklung Baden-Württemberg 2006

Blick auf den militärischen Sonderlandeplatz