

42015 AX_Flugverkehr (G)

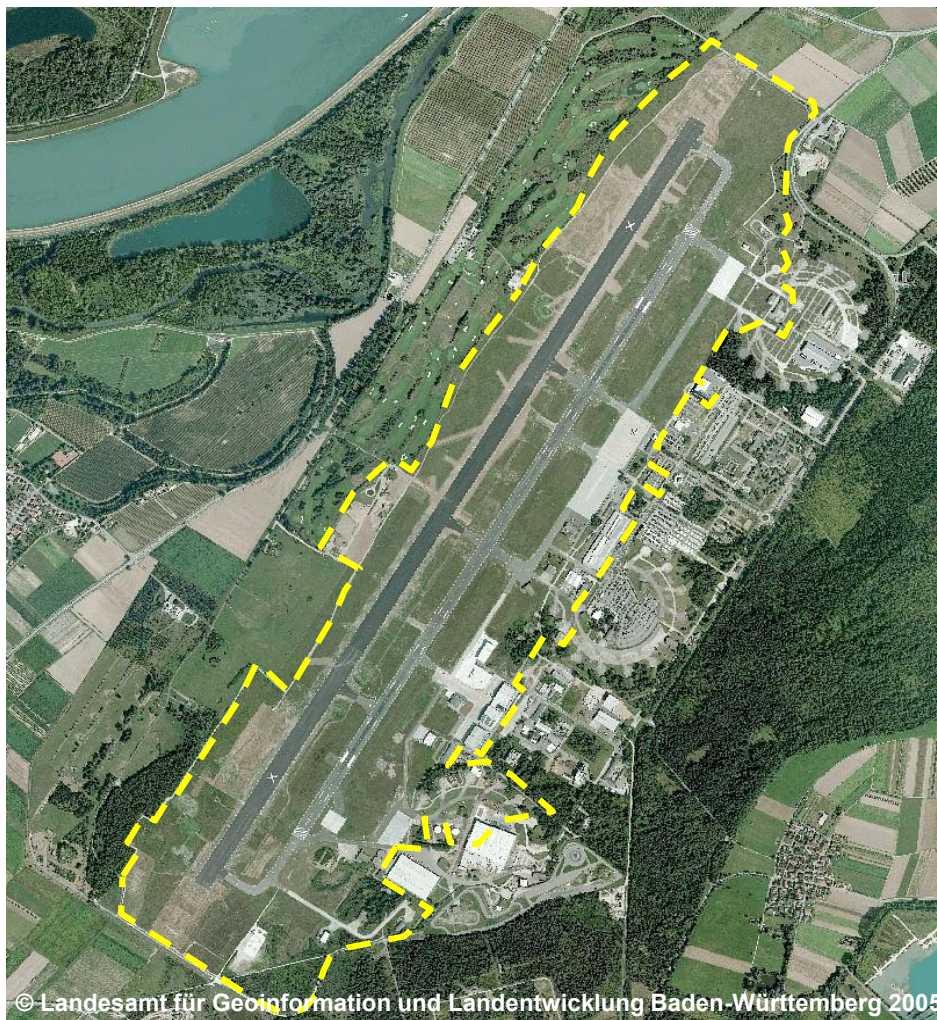
Nutzung (NTZ) 1000 Zivil (G)

'Zivil' bedeutet, dass 'Flugverkehr' privaten oder öffentlichen Zwecken dient und nicht militärisch genutzt wird.

Erfassungskriterium: ZUS 4000 Fläche \geq 5,0 ha, sonst vollzählig.

Erfasst wird die Gesamtfläche innerhalb der Abgrenzung von Flughäfen bzw. von Flugplatzbereichen.

Es wird beim Attribut 'Name' nur die unverschlüsselte Lagebezeichnung geführt.



© Landesamt für Geoinformation und Landentwicklung Baden-Württemberg 2005

NTZ	1000	Zivil (G)
ART	5512	Regionalflughafen (G)
BEZ	EDSB	
FKT	
NAM	Karlsruhe/Baden-Baden	(G)
ZUS	(G)
ZNM	

Die Modellierung des Objektes erfolgt auf der Grundlage von Fachinformationen.



© Landesamt für Geoinformation und Landentwicklung
Baden-Württemberg 2010

Blick auf den Regionalflughafen mit ziviler Nutzung