

42015 AX_Flugverkehr (G)

'Name' ist der Eigenname von 'Flugverkehr'.

'Bezeichnung' ist die von einer Fachstelle vergebene Kennziffer von 'Flugverkehr'.

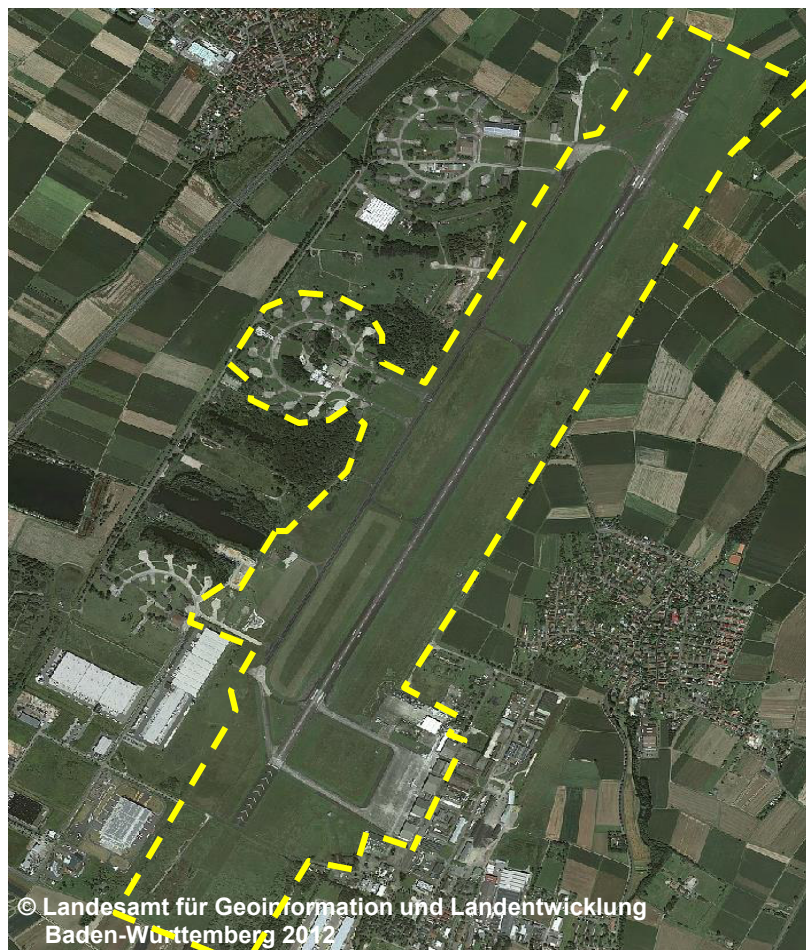
Erfassungskriterium: ZUS 4000 Fläche \geq 5,0 ha, sonst vollzählig.

Erfasst wird die Gesamtfläche innerhalb der Abgrenzung von Flughäfen bzw. von Flugplatzbereichen.

Es wird beim Attribut 'Name' nur die unverschlüsselte Lagebezeichnung geführt.

Name (NAM) (G)

Bezeichnung (BEZ)



NAM Lahr (G)
BEZ EDTL
ART 5513 Sonderflughafen (G)
FKT
NTZ 1000 Zivil (G)
ZUS (G)
ZNM

LAHR **EDTL**
Sonderflughafen / Special Airport; IFR, NVFR
1.9 NM N Lahr, Black Forest Airport Lahr GmbH
Fritz-Rinderspacher-Str. 9 (B140), 77933 Lahr
☎ (07821) 994-200, Fax 994-253
e-mail: ops@blackforest-airport.com
http: www.blackforest-airport.de
(Luftfahrtthandbuch 2012)

Im Attribut NAM wird ausschließlich der Eigenname geführt. Der Bezeichner von Wertarten ist in der Regel nicht Bestandteil des Attributes NAM.

Erläuterungsteil Kapitel 2.6

Die Modellierung des Objektes erfolgt auf der Grundlage von Fachinformationen.



© Landesamt für Geoinformation und Landentwicklung Baden-Württemberg 2014

Blick auf den Sonderflughafen