

42015 AX_Flugverkehr (G)

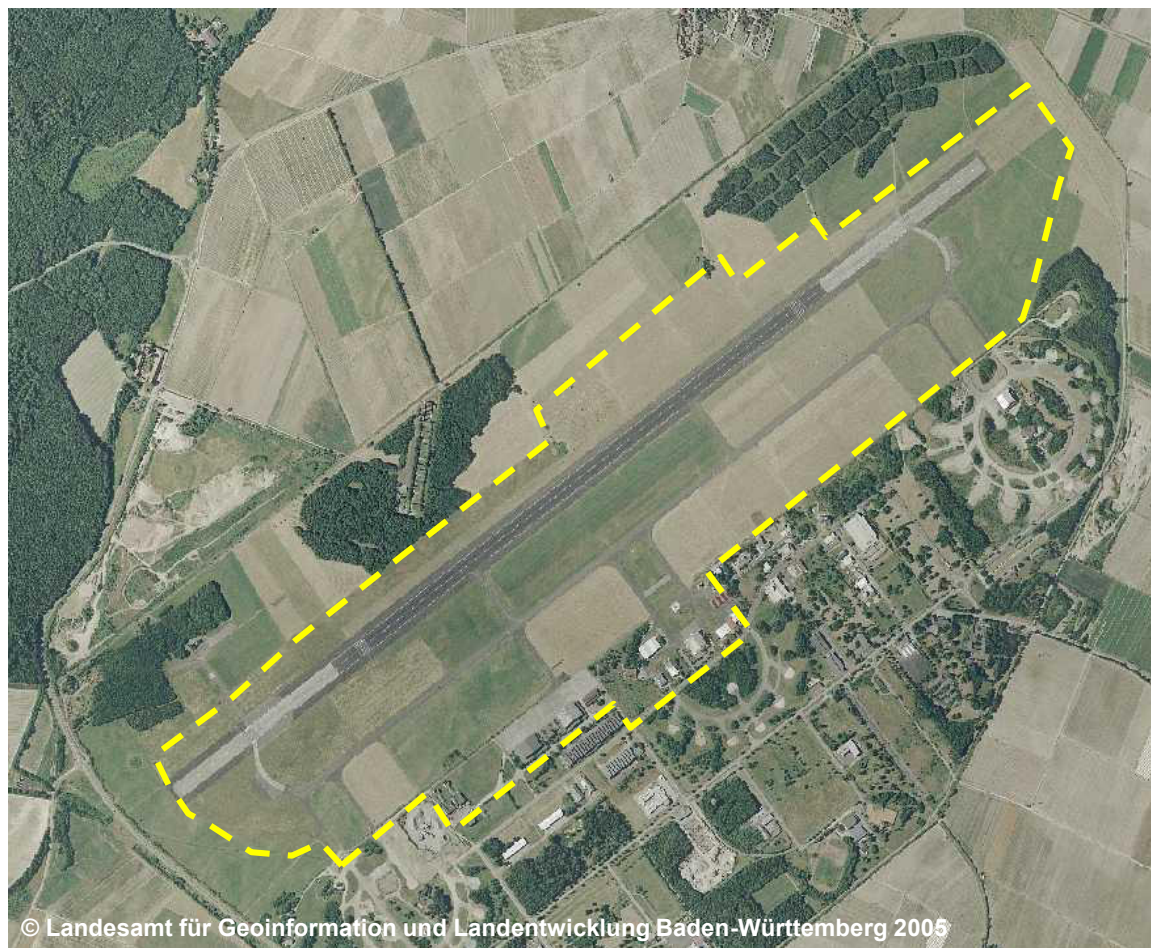
Art (ART) 5522 Sonderlandeplatz (G)

'Sonderlandeplatz' ist ein Flugplatz, der im Luftfahrthandbuch oder in den Bescheiden der zuständigen Luftfahrtbehörden als Sonderlandeplatz ausgewiesen ist.

Erfassungskriterium: ZUS 4000 Fläche $\geq 5,0$ ha, sonst vollzählig.

Erfasst wird die Gesamtfläche innerhalb der Abgrenzung von Flughäfen bzw. von Flugplatzbereichen.

Es wird beim Attribut 'Name' nur die unverschlüsselte Lagebezeichnung geführt.



© Landesamt für Geoinformation und Landentwicklung Baden-Württemberg 2005

ART	5522	Sonderlandeplatz (G)
BEZ	EDTG	
FKT	
NAM	Bremgarten (G)	
NTZ	1000	Zivil (G)
ZUS	(G)
ZNM	

Die Modellierung des Objektes erfolgt auf der Grundlage von Fachinformationen.



© Landesamt für Geoinformation und Landentwicklung Baden-Württemberg 2010

Blick auf den Sonderlandeplatz