

42015 AX_Flugverkehr (G)

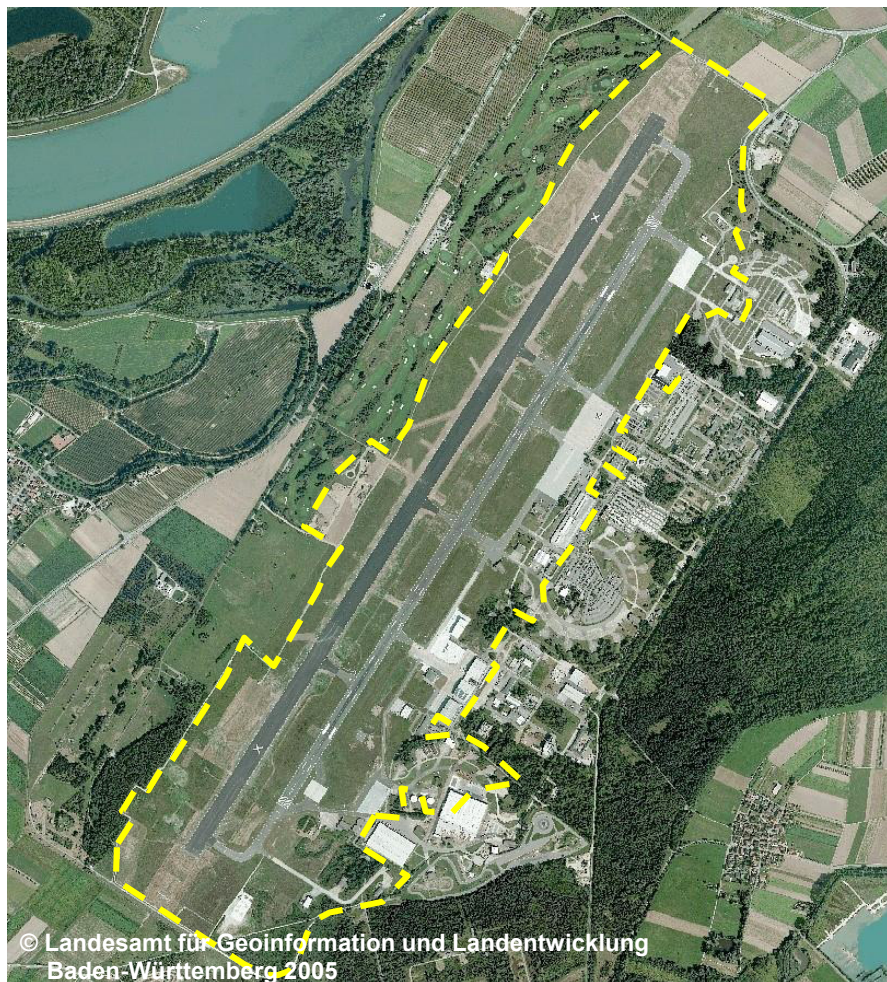
Art (ART) 5512 Regionalflughafen (G)

'Regionalflughafen' ist ein Verkehrsflughafen der gemäß Raumordnungsgesetz als Regionalflughafen eingestuft ist, bzw. als Flughafen, Verkehrsflughafen oder Regionalflughafen im Luftfahrthandbuch ausgewiesen ist.

Erfassungskriterium: ZUS 4000 Fläche $\geq 5,0$ ha, sonst vollzählig.

Erfasst wird die Gesamtfläche innerhalb der Abgrenzung von Flughäfen bzw. von Flugplatzbereichen.

Es wird beim Attribut 'Name' nur die unverschlüsselte Lagebezeichnung geführt.



ART 5512 Regionalflughafen (G)

BEZ EDSB

FKT

NAM Karlsruhe/Baden-Baden (G)

NTZ 1000 Zivil (G)

ZUS (G)

ZNM

Die Modellierung des Objektes erfolgt auf der Grundlage von Fachinformationen.



© Landesamt für Geoinformation und Landentwicklung Baden-Württemberg 2010

Blick auf den Regionalflughafen