

41008 AX_SportFreizeitUndErholungsflaeche (G)

Funktion (FKT) 4200 Freizeitanlage (G)

'Freizeitanlage' ist eine Fläche mit Bauwerken und Einrichtungen, die zur Freizeitgestaltung bestimmt ist.

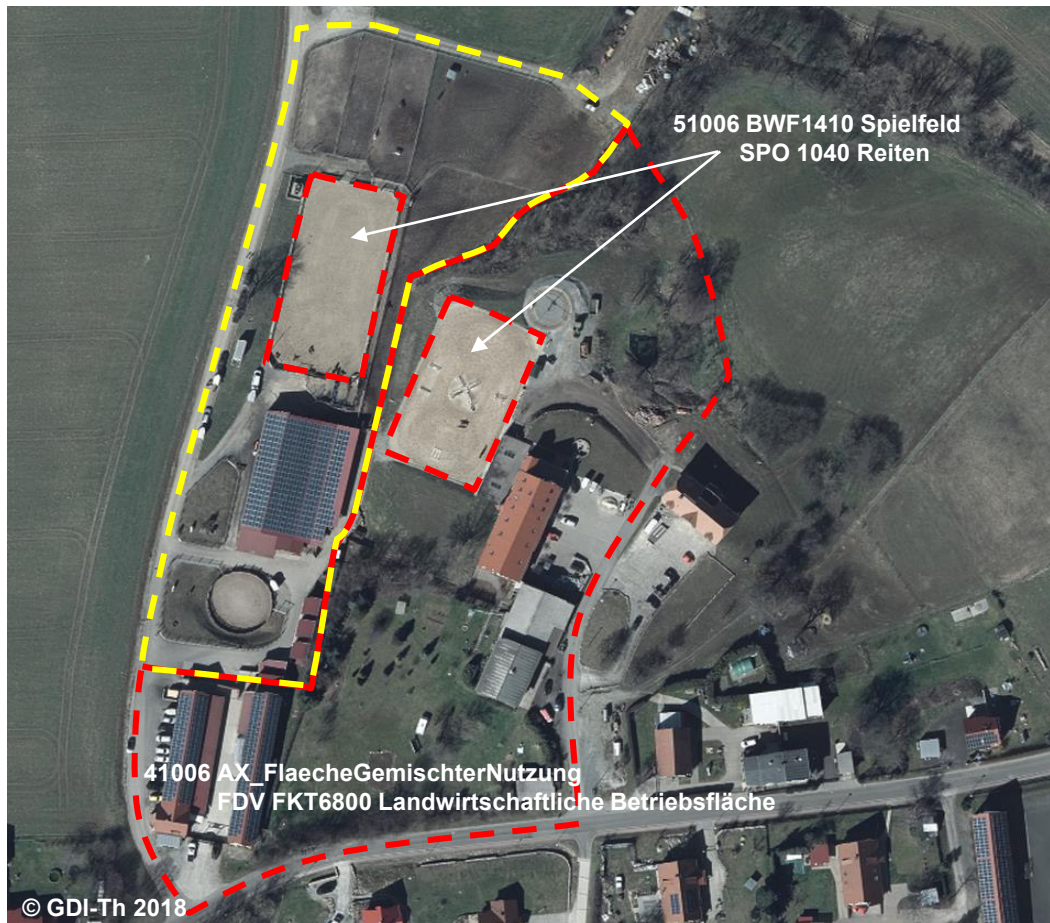
Erfassungskriterium: Vollzählig

NAM ist nur Grunddatenbestand in Verbindung mit FKT 4100, 4200, 4210, 4220, 4230, 4240, 4250, 4400 und 4420

FKT 4200 Freizeitanlage (G)

NAM Linda Twin-S-Ranch (G)

BEZ



Die Erfassung von Reitanlagen erfolgt gemäß der Nutzung:

- 41006 mit FDV ART 1900 Fachunterlage FDO FKT6800 Landwirtschaftliche Betriebsfläche, wenn nur private Nutzung im Rahmen eines landwirtschaftlichen Betriebes vorliegt.
- 41008 FKT4200 Freizeitanlage, wenn vor allem freizeitmäßig genutzt (auch durch „Fremde“).
- 41008 FKT4100 Sportanlage, wenn für Turniere, Wettkämpfe ausgelegt, bzw. 41008 FKT 4100 Sportanlage FDV ART 1900 Fachunterlage FDO FKT4140 Reitsport wenn im AAA-AS 7.1.2 FKT 4140 Reitsport zum landesspezifischem Erfassungsinhalt gehören wird.

FAQ Liste Nr. 66



Blick auf die Freizeitanlage

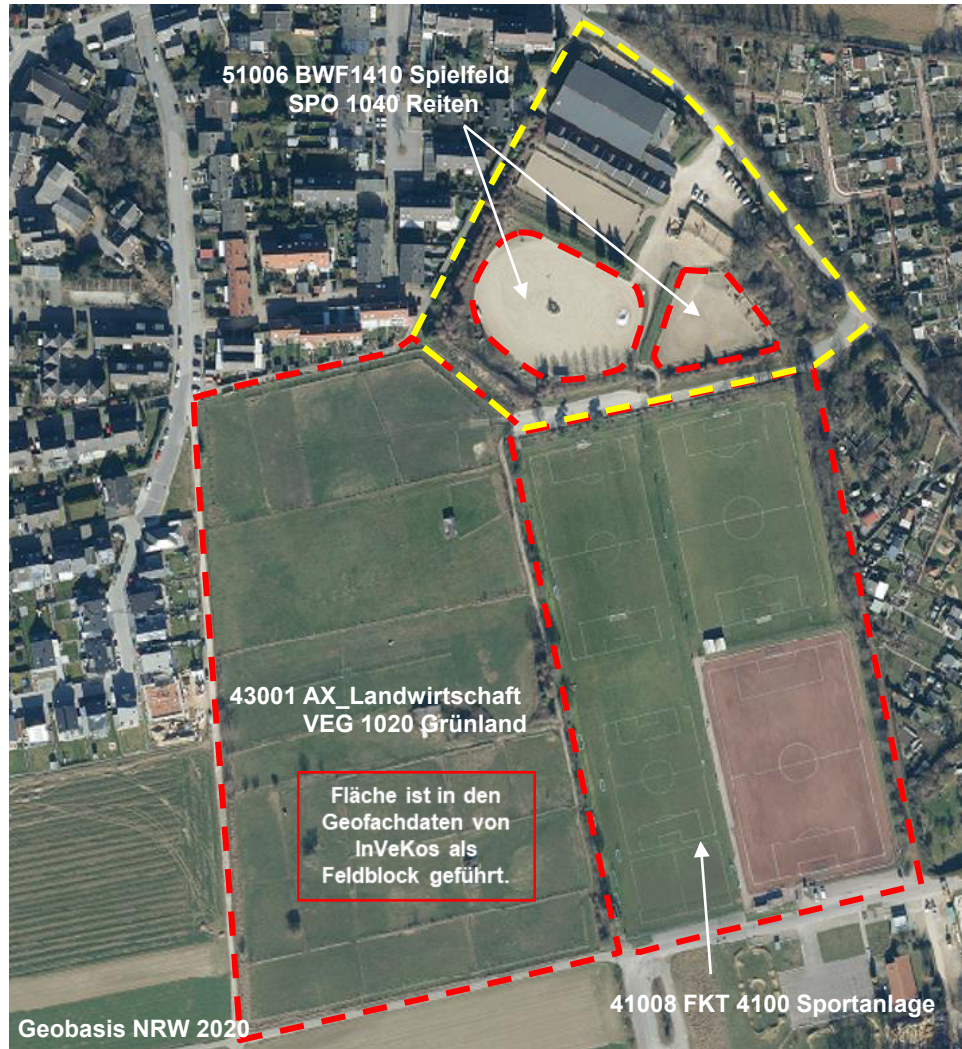
41008 AX_SportFreizeitUndErholungsflaeche (G)

Funktion (FKT) 4200 Freizeitanlage (G)

'Freizeitanlage' ist eine Fläche mit Bauwerken und Einrichtungen, die zur Freizeitgestaltung bestimmt ist.

Erfassungskriterium: Vollzählig

NAM ist nur Grunddatenbestand in Verbindung mit FKT 4100, 4200, 4210, 4220, 4230, 4240, 4250, 4400 und 4420



FKT 4200 Freizeitanlage (G)

NAM ZRFV St. Martinus Beltinghoven e.V. (G)

BEZ

Die Erfassung von Reitanlagen erfolgt gemäß der Nutzung:

- 41006 mit FDV ART 1900 Fachunterlage FDO FKT6800 Landwirtschaftliche Betriebsfläche, wenn nur private Nutzung im Rahmen eines landwirtschaftlichen Betriebes vorliegt.
- 41008 FKT4200 Freizeitanlage, wenn vor allem freizeitmäßig genutzt (auch durch „Fremde“).
- 41008 FKT4100 Sportanlage, wenn für Turniere, Wettkämpfe ausgelegt, bzw. 41008 FKT 4100 Sportanlage FDV ART 1900 Fachunterlage FDO FKT4140 Reitsport wenn im AAA-AS 7.1.2 FKT 4140 Reitsport zum landesspezifischem Erfassungsinhalt gehören wird.

FAQ Liste Nr. 66



Blick auf eine Freizeitanlage