

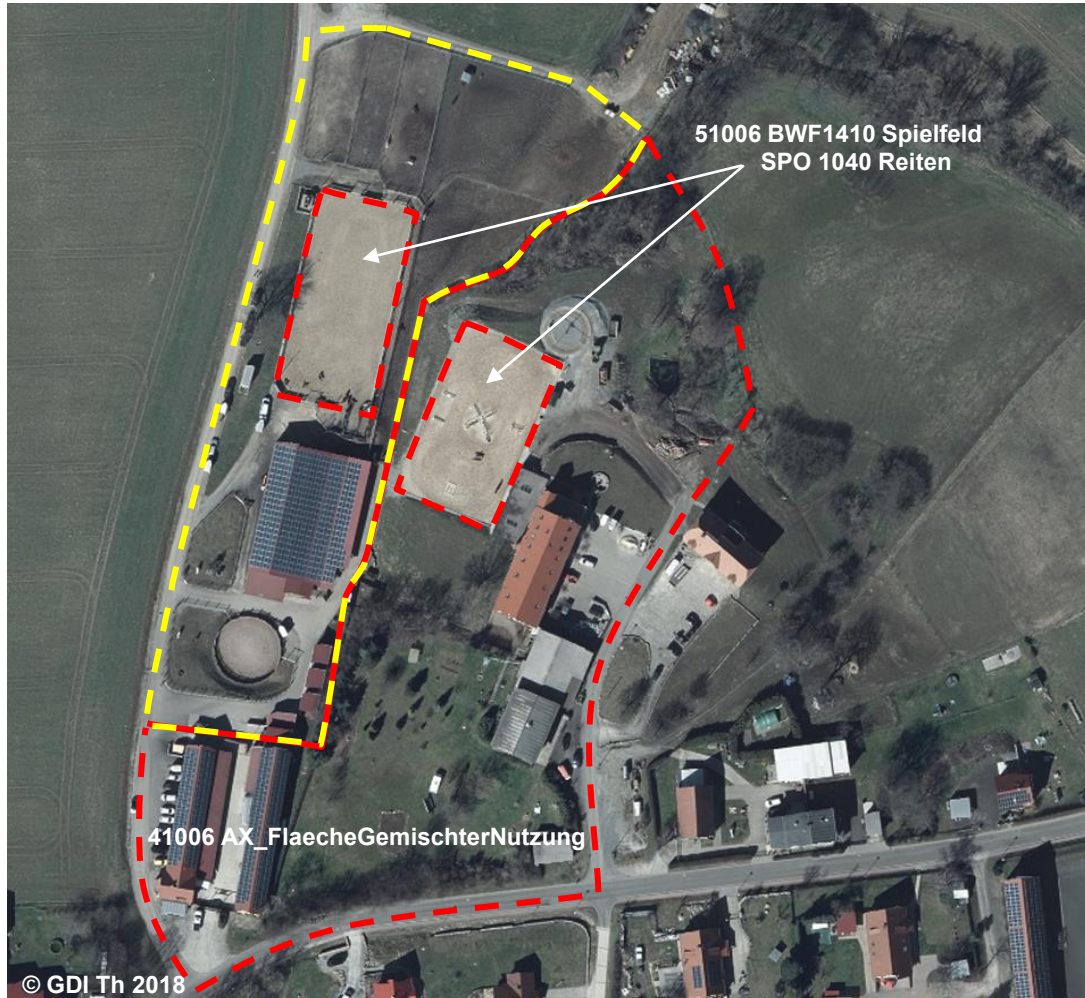
41008 AX_SportFreizeitUndErholungsflaeche (G)

'Freizeitanlage' bezeichnet eine Fläche, die vorwiegend der Freizeitgestaltung oder dazu dient, Tiere zu zeigen.

Erfassungskriterium: Vollzählig

NAM ist nur Grunddatenbestand in Verbindung mit FKT 4100, 4200, 4210, 4220, 4230, 4240, 4250, 4400 und 4420

Funktion (FKT) 4200 Freizeitanlage (G) (LN)



FKT 4200 Freizeitanlage (G) (LN)

BEZ

NAM Linda Twin-S-Ranch (G)

ZUS

Die Erfassung von Reitanlagen erfolgt gemäß der Nutzung:

- 41006 FKT 6800 Landwirtschaftliche Betriebsfläche, wenn nur private Nutzung im Rahmen eines landwirtschaftlichen Betriebes vorliegt.
- 41008 FKT4200 Freizeitanlage, wenn vor allem freizeitmäßig genutzt (auch durch „Fremde“).
- 41008 FKT4100 Sportanlage, wenn für Turniere, Wettkämpfe ausgelegt, bzw. FKT 4140 Reitsport wenn FKT 4140 Reitsport zum landesspezifischem Erfassungsinhalt gehört.

FAQ Liste Nr. 66



© Friebe 2020

Blick auf die Freizeitanlage

41008 AX_SportFreizeitUndErholungsflaeche (G)

'Freizeitanlage' bezeichnet eine Fläche, die vorwiegend der Freizeitgestaltung oder dazu dient, Tiere zu zeigen.

Erfassungskriterium: Vollzählig

NAM ist nur Grunddatenbestand in Verbindung mit FKT 4100, 4200, 4210, 4220, 4230, 4240, 4250, 4400 und 4420

Funktion (FKT) 4200 Freizeitanlage (G) (LN)

FKT 4200 Freizeitanlage (G) (LN)

BEZ

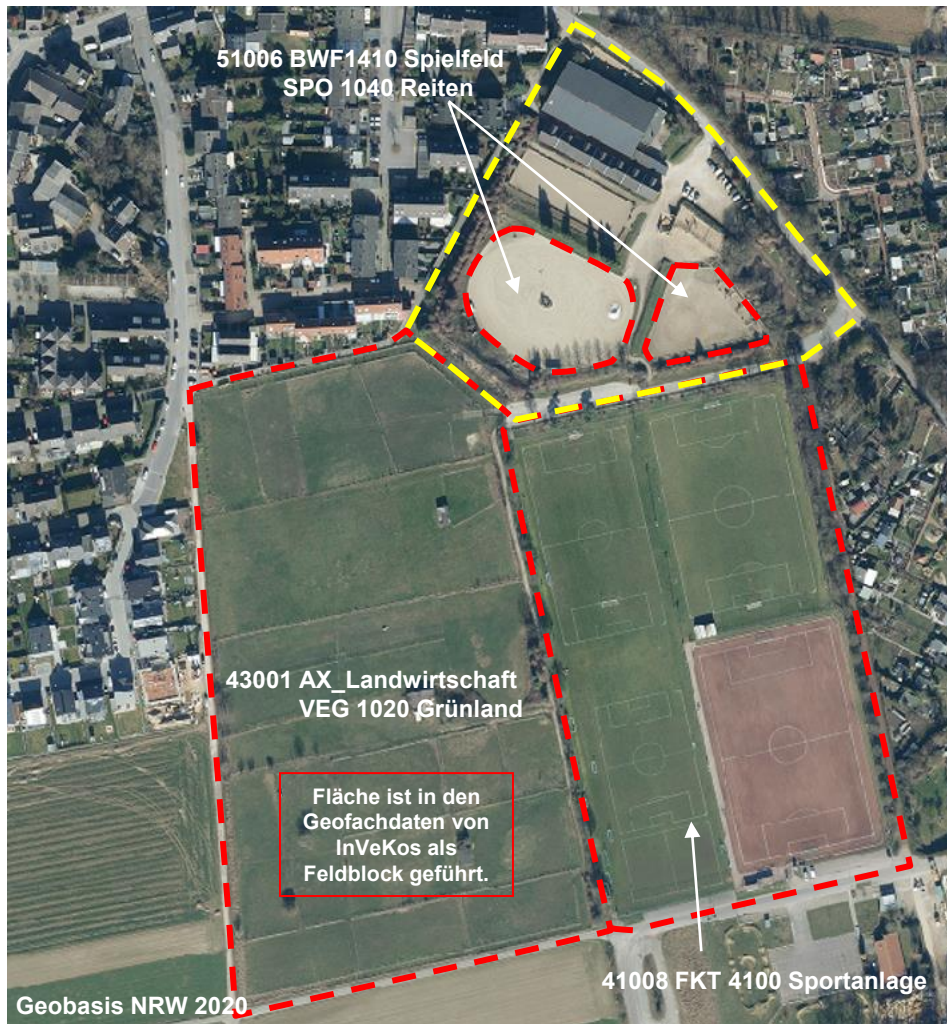
NAM ZRFV St. Martinus Beltinghoven e.V. (G)

ZUS

Die Erfassung von Reitanlagen erfolgt gemäß der Nutzung:

- 41006 FKT 6800 Landwirtschaftliche Betriebsfläche, wenn nur private Nutzung im Rahmen eines landwirtschaftlichen Betriebes vorliegt.
- 41008 FKT4200 Freizeitanlage, wenn vor allem freizeitmäßig genutzt (auch durch „Fremde“).
- 41008 FKT4100 Sportanlage, wenn für Turniere, Wettkämpfe ausgelegt, bzw. FKT 4140 Reitsport wenn FKT 4140 Reitsport zum landesspezifischem Erfassungsinhalt gehört.

FAQ Liste Nr. 66



Blick auf eine Freizeitanlage