

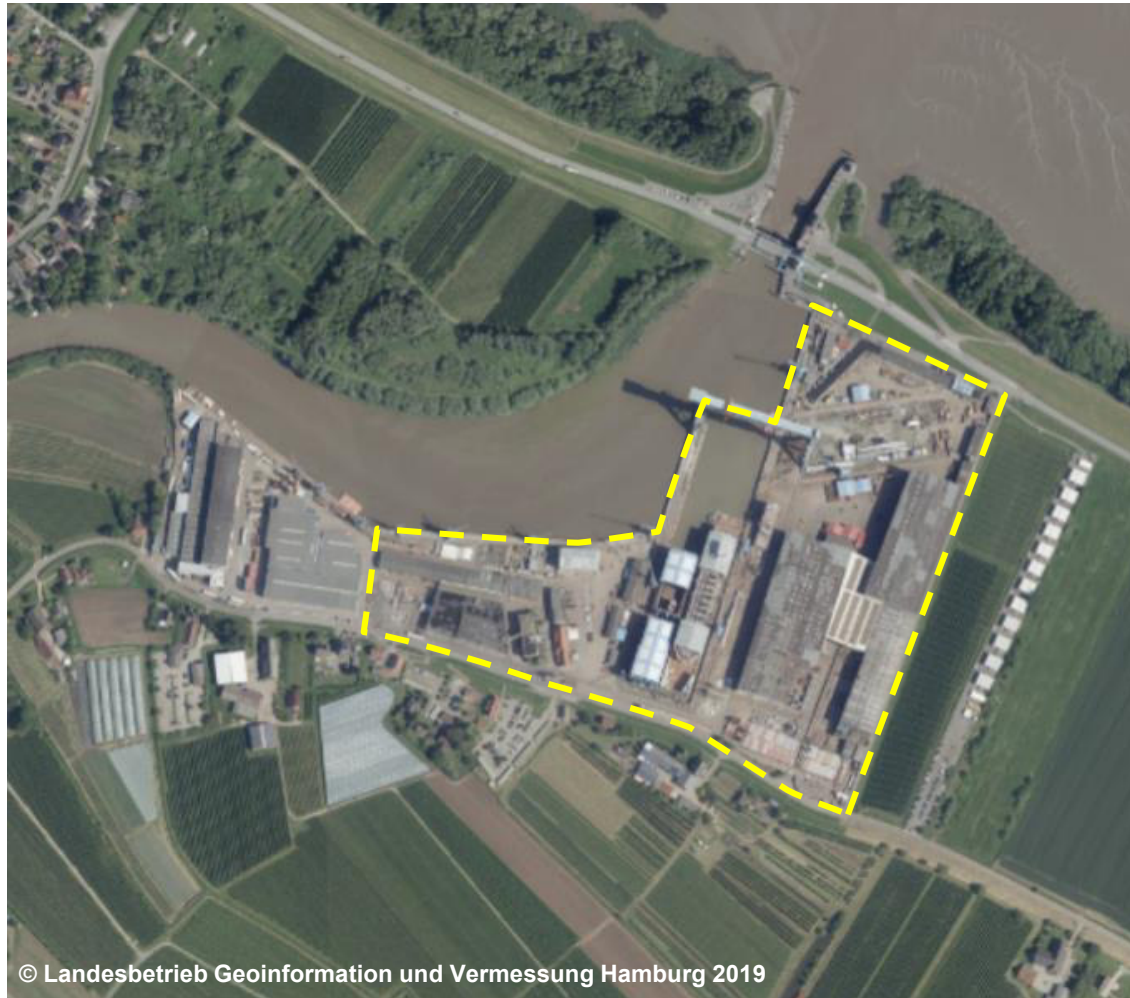
41002 AX_IndustrieUndGewerbeflaeche (G)

'Werft' bezeichnet eine Fläche mit Gebäuden und sonstigen Einrichtungen zum Bau oder zur Reparatur von Schiffen.

Erfassungskriterium: Vollzählig

NAM ist nur Grunddatenbestand in Verbindung mit FKT 1450, 1790 und 2530

Funktion (FKT) 1790 Werft (G)



© Landesbetrieb Geoinformation und Vermessung Hamburg 2019

FKT 1790 Werft
BEZ
NAM Pella Sietas Werft (G)
ZUS (G)



© Wegener 2020

Blick auf die Werft