

41008 AX_SportFreizeitUndErholungsflaeche (G)

Funktion (FKT) 4200 Freizeitanlage (G) (LN)

'Freizeitanlage' bezeichnet eine Fläche, die vorwiegend der Freizeitgestaltung oder dazu dient, Tiere zu zeigen.

Erfassungskriterium: Vollzählig

NAM ist nur Grunddatenbestand in Verbindung mit FKT 4100, 4200, 4210, 4220, 4230, 4240, 4250, 4400 und 4420

FKT 4200 Freizeitanlage (G) (LN)
BEZ
NAM Sommerrodelbahn Todtnau (G)
ZUS



© Wegener 2019

© Landesamt für Geoinformation und Landentwicklung
Baden-Württemberg 2006

Blick auf eine Sommerrodelbahn

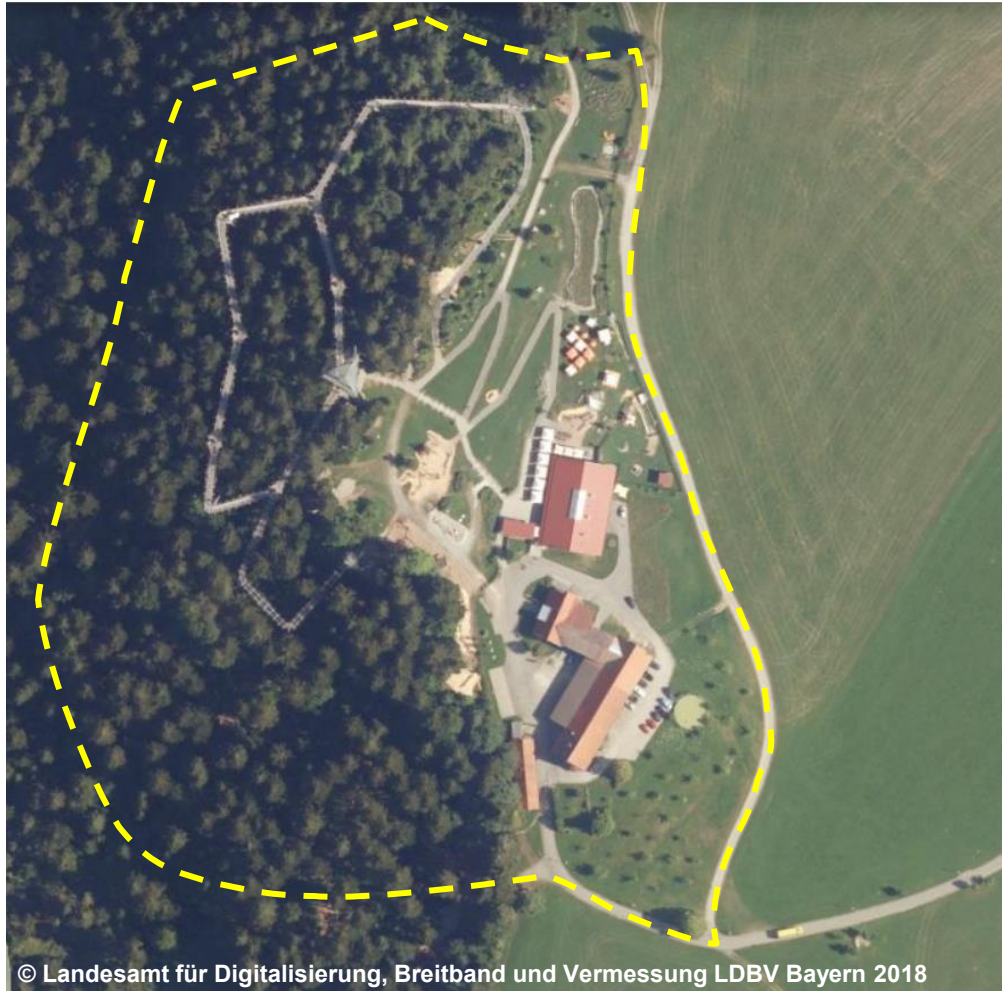
41008 AX_SportFreizeitUndErholungsflaeche (G)

Funktion (FKT) 4200 Freizeitanlage (G) (LN)

'Freizeitanlage' bezeichnet eine Fläche, die vorwiegend der Freizeitgestaltung oder dazu dient, Tiere zu zeigen.

Erfassungskriterium: Vollzählig

NAM ist nur Grunddatenbestand in Verbindung mit FKT 4100, 4200, 4210, 4220, 4230, 4240, 4250, 4400 und 4420



© Landesamt für Digitalisierung, Breitband und Vermessung LDBV Bayern 2018

FKT 4200 Freizeitanlage (G) (LN)

BEZ

NAM Skywalk Allgäu Naturerlebnispark (G)

ZUS

Außerhalb einer Freizeitanlage gelegene Baumwipfelpfade werden als 53003 AX_WegPfadSteig ART 1103 Fußweg mit einer hDU Relation auf ein Objekt 53001 AX_BauwerkImVerkehrsbereich BWF 1820 Steg, sowie einem Objekt 51001 AX_Turm BWF 1003 Aussichtsturm erfasst.



© Wegener 2019

Blick auf einen Baumwipfelpfad