

### 53009 AX\_BauwerkImGewaesserbereich (G)

'Wassertunnel, Wasserstollen, Druckstollen' ist ein in einen Berg oder Hügel getriebener unterirdischer Tunnel (Stollen), durch den Wasser hindurchgeführt wird. Dabei fließt das Wasser in einem Wassertunnel bzw. Wasserstollen in Richtung des gebauten Gefälles. In einem Druckstollen, der als Wasserleitung genutzt wird, baut sich durch die vollständige Füllung des Stollens ein hydrostatischer Wasserdruck auf, so dass das Wasser auch ansteigende Abschnitte überwinden kann.

**Erfassungskriterium:** Vollzählig - NAM ist nur Grunddatenbestand in Verbindung mit BWF 2030 bis 2060.

**Konsistenzbedingung:** Die Wertearten 2010 bis 2013, 2070 und 2090 der Attributart "Bauwerksfunktion" überlagern bei linienförmiger Modellierung immer ein Objekt 44004 "Gewässerachse" mit identischer Geometrie.

### Bauwerksfunktion (BWF) 2013 Wassertunnel, Wasserstollen, Druckstollen

**BWF 2013 Wassertunnel, Wasserstollen, Druckstollen**

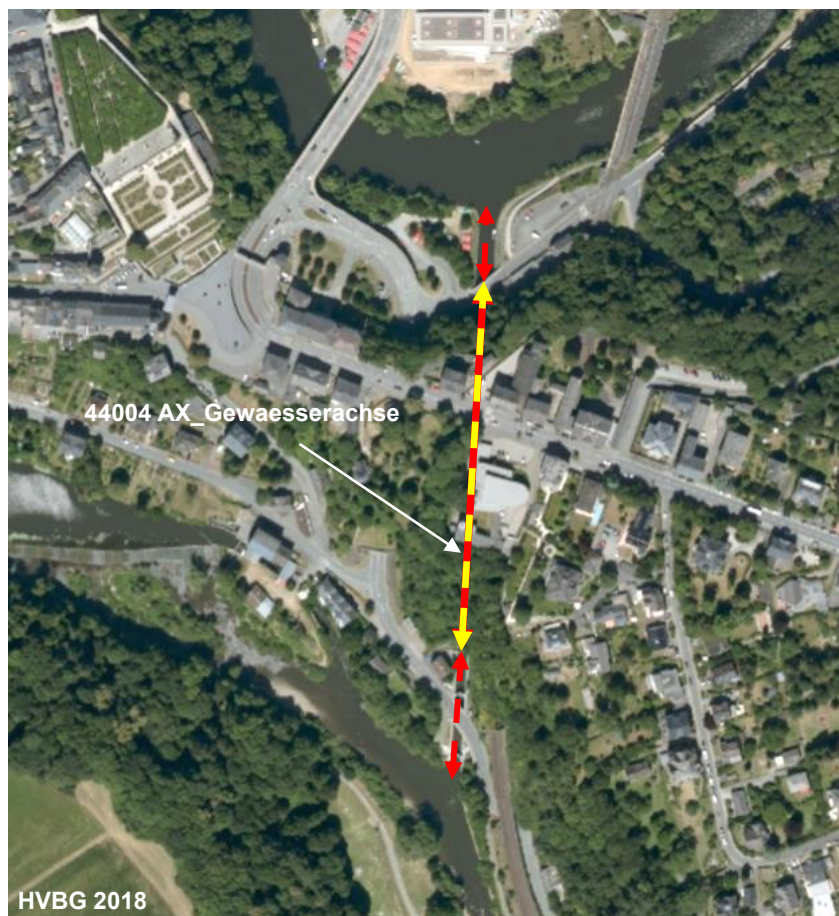
**BEZ** ....

**NAM** Schiffstunnel Weilburg

**HHO** ....

**RGS** ....

**ZUS** ....



Blick auf den Schiffstunnel



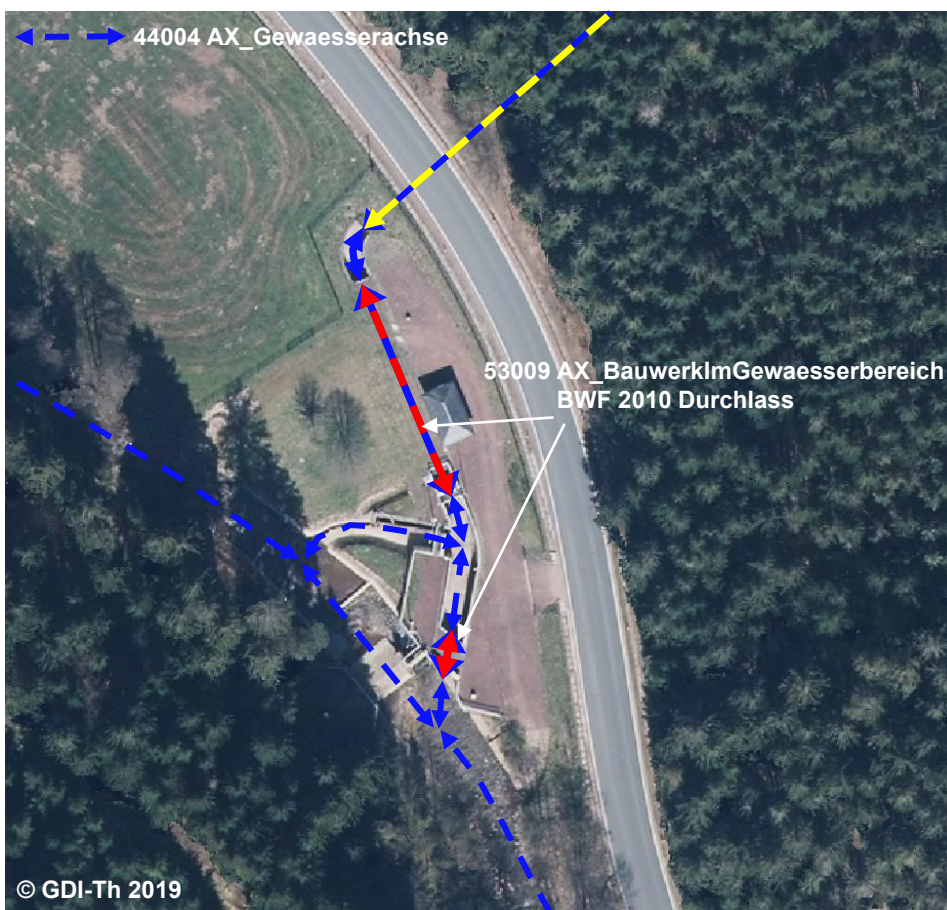
### 53009 AX\_BauwerkImGewaesserbereich (G)

### Bauwerksfunktion (BWF) 2013 Wassertunnel, Wasserstollen, Druckstollen

'Wassertunnel, Wasserstollen, Druckstollen' ist ein in einen Berg oder Hügel getriebener unterirdischer Tunnel (Stollen), durch den Wasser hindurchgeführt wird. Dabei fließt das Wasser in einem Wassertunnel bzw. Wasserstollen in Richtung des gebauten Gefälles. In einem Druckstollen, der als Wasserleitung genutzt wird, baut sich durch die vollständige Füllung des Stollens ein hydrostatischer Wasserdruck auf, so dass das Wasser auch ansteigende Abschnitte überwinden kann.

**Erfassungskriterium:** Vollzählig - NAM ist nur Grunddatenbestand in Verbindung mit BWF 2030 bis 2060.

**Konsistenzbedingung:** Die Wertearten 2010 bis 2013, 2070 und 2090 der Attributart "Bauwerksfunktion" überlagern bei linienförmiger Modellierung immer ein Objekt 44004 "Gewässerachse" mit identischer Geometrie.



© GDI-Th 2019

### BWF 2013 Wassertunnel, Wasserstollen, Druckstollen

BEZ ....

NAM Katzestollen

HHO ....

RGS ....

ZUS ....

44004 AX\_Gewaesserachse

hatDirektUnten

53009 AX\_BauwerkImGewaesserbereich  
BWF 2013 Wassertunnel, Wasserstollen, Druckstollen



© Töpfer 2020

Blick auf den Wasserstollen