

41008 AX_SportFreizeitUndErholungsflaeche (G)

'istWeitereNutzung' beschreibt eine weitere Nutzung für ein Objekt der Tatsächlichen Nutzung auf der Erdoberfläche. Diese Objekte nehmen nicht an der Themenbildung der Tatsächlichen Nutzung teil.

'Parken' bezeichnet eine Fläche die vorwiegend dem Abstellen von Fahrzeugen dient und zu diesem Zweck ggf. mit Gebäuden, Bauwerken, Anlagen oder Kennzeichnungen versehen ist.

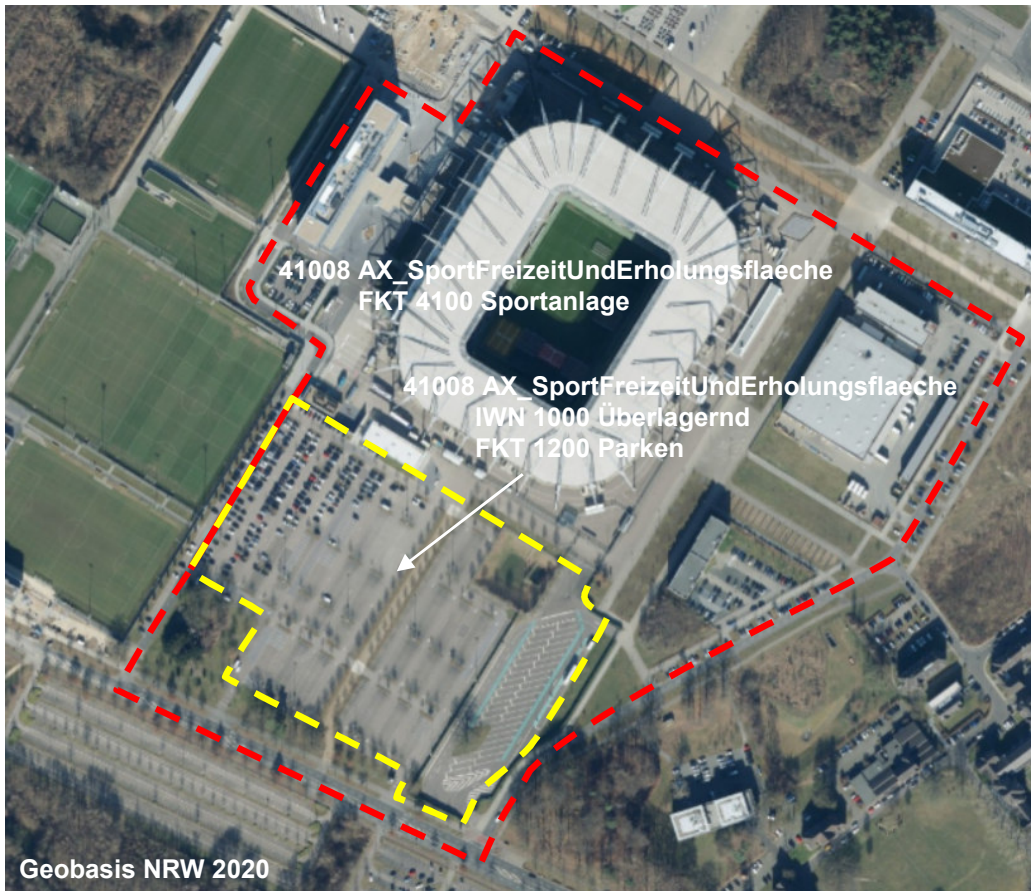
Erfassungskriterium: Fläche > 0,5 ha

Konsistenzbedingung: Bei der Wertart 1200 'Parken' der Attributart 'Funktion' muss immer die Attributart 'istWeitereNutzung' mit der Wertart 1000 'überlagernd' belegt sein. Wenn bei der Attributart 'Funktion' die Wertart 1200 'Parken' belegt ist, darf außer der Attributart 'istWeitereNutzung' mit der Wertart 1000 'überlagernd' keine weitere Attributart belegt sein. Die Flächen müssen innerhalb bzw. auf einer Fläche der gleichen Objektart liegen. Flächen mit der Wertart 1200 'Parken' der Attributart 'Funktion' dürfen sich gegenseitig nicht überschneiden.

istWeitereNutzung (IWN) 1000 Überlagernd

Funktion (FKT) 1200 Parken

IWN 1000 Überlagernd
FKT 1200 Parken



Geobasis NRW 2020



Blick auf die Sportanlage
mit der Funktion Parken

© Wegener 2018

Die Überlagerung von Objekten der Tatsächlichen Nutzung wird durch das Attribut „istWeitereNutzung“ realisiert, welches bei der abstrakten Klasse AX_TatsaechlicheNutzung eingerichtet ist und somit zwar allen Grundflächen zur Verfügung steht, jedoch nur bei einer Auswahl von Objekten (siehe Abschnitt 17.6 des Erläuterungsteil) zur Anwendung kommt. Sofern das Attribut bei einem Objekt den Wert 1000 aufweist, nimmt besagtes Objekt nicht mehr an der Themenbildung „Tatsächliche Nutzung Basis-DLM“, und somit nicht an der lückenlosen und überschneidungsfreien Beschreibung der Erdoberfläche teil.

Auszug aus dem Erläuterungsteil Kapitel 2.12.5

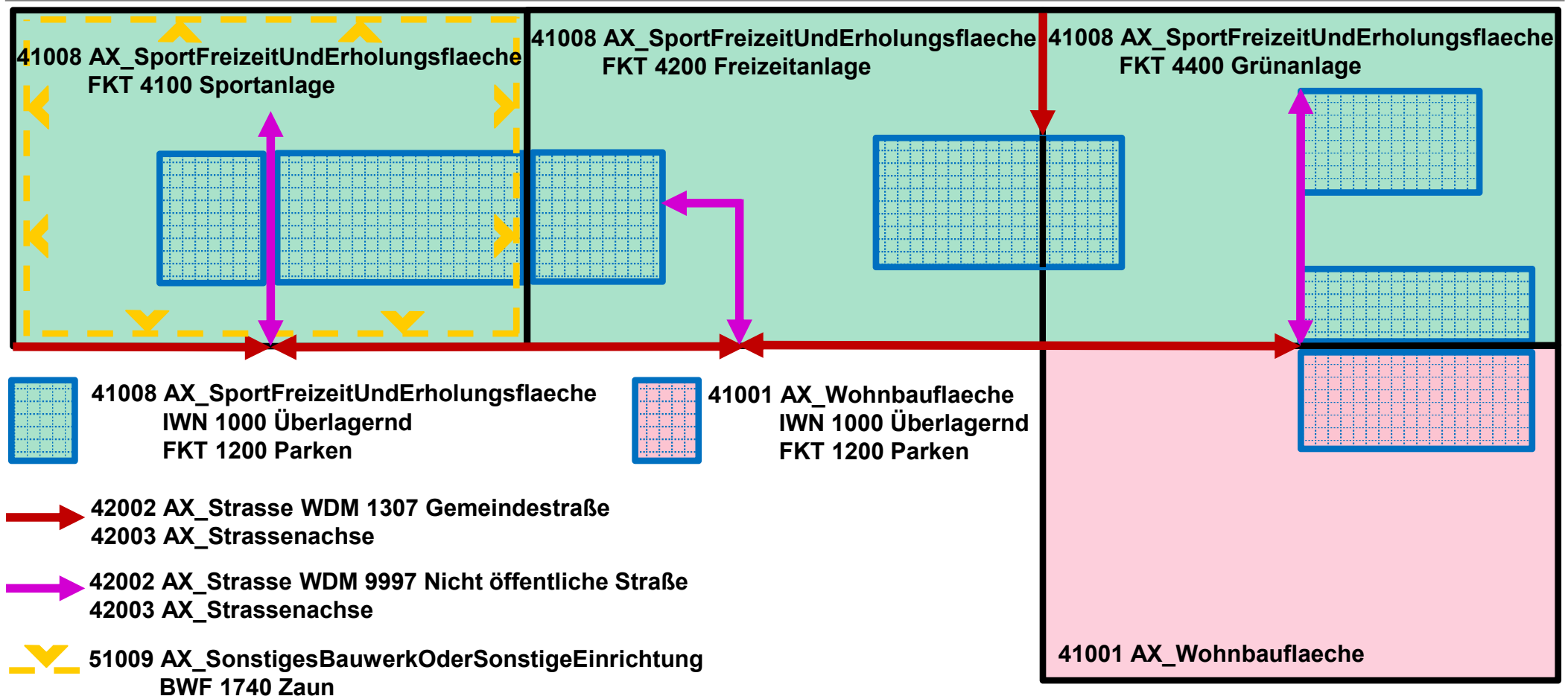
41008 AX_SportFreizeitUndErholungsflaeche (G)

'istWeitereNutzung' beschreibt eine weitere Nutzung für ein Objekt der Tatsächlichen Nutzung auf der Erdoberfläche. Diese Objekte nehmen nicht an der Themenbildung der Tatsächlichen Nutzung teil.

'Parken' bezeichnet eine Fläche die vorwiegend dem Abstellen von Fahrzeugen dient und zu diesem Zweck ggf. mit Gebäuden, Bauwerken, Anlagen oder Kennzeichnungen versehen ist.

Erfassungskriterium: Fläche > 0,5 ha

Konsistenzbedingung: Bei der Wertart 1200 'Parken' der Attributart 'Funktion' muss immer die Attributart 'istWeitereNutzung' mit der Wertart 1000 'überlagernd' belegt sein. Wenn bei der Attributart 'Funktion' die Wertart 1200 'Parken' belegt ist, darf außer der Attributart 'istWeitereNutzung' mit der Wertart 1000 'überlagernd' keine weitere Attributart belegt sein. Die Flächen müssen innerhalb bzw. auf einer Fläche der gleichen Objektart liegen. Flächen mit der Wertart 1200 'Parken' der Attributart 'Funktion' dürfen sich gegenseitig nicht überschneiden.



41008 AX_SportFreizeitUndErholungsflaeche (G)

'istWeitereNutzung' beschreibt eine weitere Nutzung für ein Objekt der Tatsächlichen Nutzung auf der Erdoberfläche. Diese Objekte nehmen nicht an der Themenbildung der Tatsächlichen Nutzung teil.

'Parken' bezeichnet eine Fläche die vorwiegend dem Abstellen von Fahrzeugen dient und zu diesem Zweck ggf. mit Gebäuden, Bauwerken, Anlagen oder Kennzeichnungen versehen ist.

Erfassungskriterium: Fläche > 0,5 ha

Konsistenzbedingung: Bei der Wertart 1200 'Parken' der Attributart 'Funktion' muss immer die Attributart 'istWeitereNutzung' mit der Wertart 1000 'überlagernd' belegt sein. Wenn bei der Attributart 'Funktion' die Wertart 1200 'Parken' belegt ist, darf außer der Attributart 'istWeitereNutzung' mit der Wertart 1000 'überlagernd' keine weitere Attributart belegt sein. Die Flächen müssen innerhalb bzw. auf einer Fläche der gleichen Objektart liegen. Flächen mit der Wertart 1200 'Parken' der Attributart 'Funktion' dürfen sich gegenseitig nicht überschneiden.

